

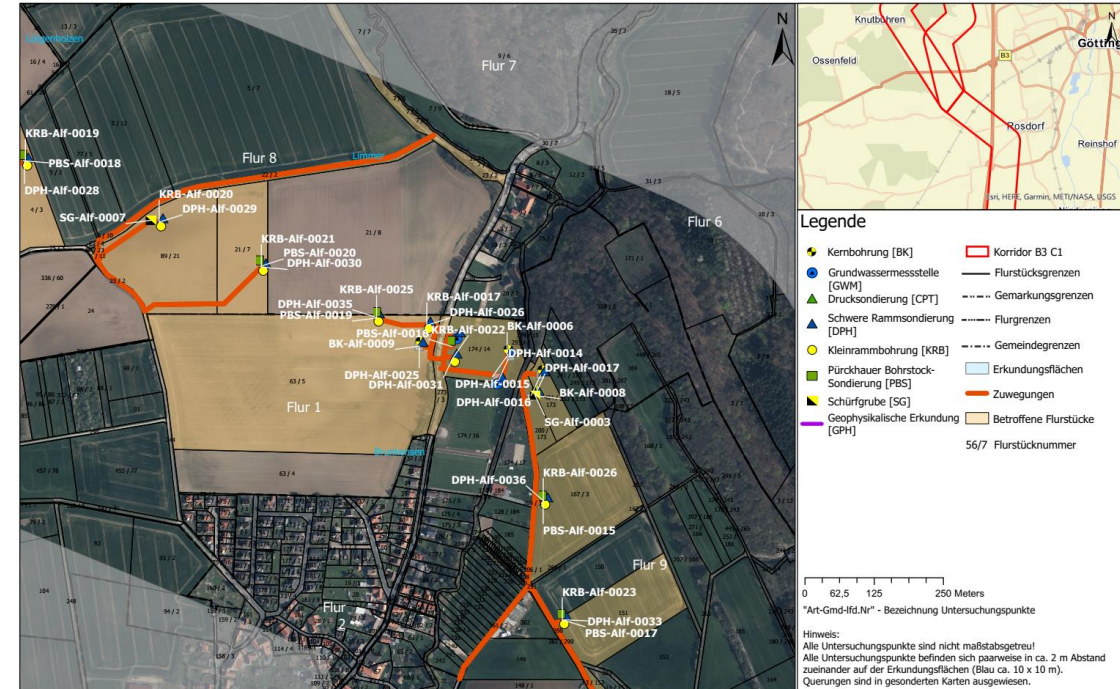
**Sehr geehrter Nutzer, sehr geehrte Nutzerin,**

Wie ist diese Mappe zu lesen?

Falls Sie in der Flurstückliste Ihre Flächen gefunden haben, können Sie in den nachfolgenden Plänen die genauen Maßnahmen und Bohrpunkte erkennen.

Die jeweils zugehörige Pläne finden Sie anhand der Karten-Nummerierung in der letzten Spalte Plannummer (s. nachfolgend).

Die Pläne sind in aufsteigender Reihenfolge dieser Nummern sortiert.

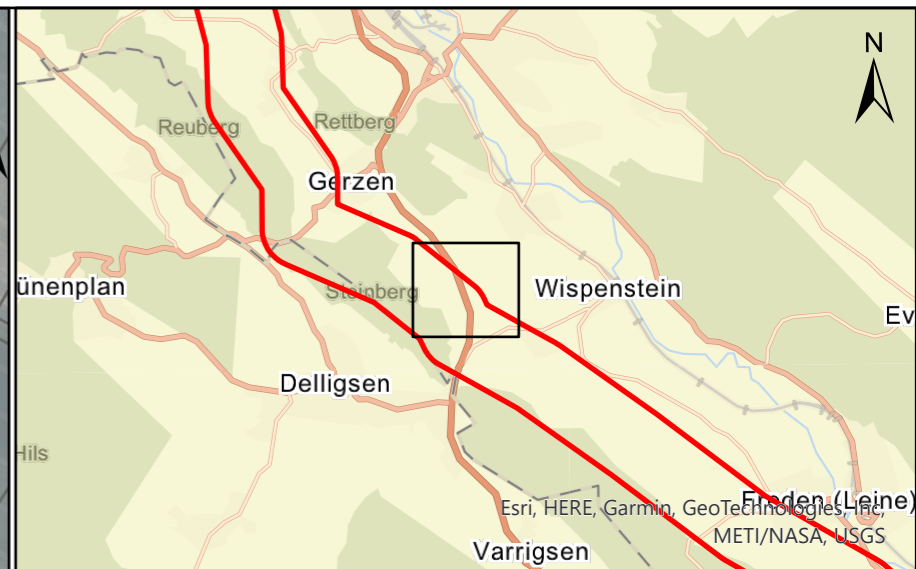


Vorhaben: TransnetBW GmbH, Partner: Pfaffenbrunn, Oster Str. 15-17, 70173 Stuttgart		Auftragnehmer: ARBE ARGE Arcadis   BERNARD Göttsche, c/o Arcadis, Germany GmbH, Lüneburger Str. 11, 20095 Lüneburg   Deutschland		Planfeststellung		Formal: DIN A3-0	
Datum: 11.11.2021		Ausgabe: 11.11.2021		Vorhaben/Titel: Baugrunduntersuchung - Betroffene Flurstücke		Maststab: 1:5.000	
Objekt: SL.PS.TS.RP.P4.EP.EE.BE		Vertraulichkeitsklasse: C2-Intern		Kilometer: Km: 002+000, Gemeinde: Alfeld (Leine), Gemarkung: Brunkensen, Limmer, Lütgenholzen		Stand: 11.11.2021	
Dokumentenkennzeichen: ~V0.B3		Objekt: CL0021		Dokumentenzahlnummer: SLPS-AGA-000841		Blatt: 1/1	

Gemeinde	Gemarkung	Flur	Flurstück	BGU_ID	Aufschlussart / Nutzung als Zuwegung	Aufschlusstiefe	Zuwegungen	Geophysikalische Untersuchung	Grundwassermessstelle	Plannummer
Alfeld (Leine), Stadt	Brunkensen	1	174/14	PA4-BK-AIF-0005	Kernbohrung; Zuwegung	12 m	Flur 1, Flurstück 273/3; Flur 1, Flurstück 174/14		Ja	SLPS-AGA-000841-AT-022
Alfeld (Leine), Stadt	Brunkensen	1	174/14	PA4-BK-AIF-0006	Kernbohrung; Zuwegung	12 m	Flur 1, Flurstück 273/3; Flur 1, Flurstück 174/14			SLPS-AGA-000841-AT-022
Alfeld (Leine), Stadt	Brunkensen	1	174/14	PA4-DPH-AIF-0014	Schwere Rammsondierung; Zuwegung	12 m	Flur 1, Flurstück 273/3; Flur 1, Flurstück 174/14			SLPS-AGA-000841-AT-022
Alfeld (Leine), Stadt	Brunkensen	1	174/14	PA4-DPH-AIF-0015	Schwere Rammsondierung; Zuwegung	12 m	Flur 1, Flurstück 273/3; Flur 1, Flurstück 174/14			SLPS-AGA-000841-AT-022
Alfeld (Leine), Stadt	Brunkensen	1	174/14	PA4-DPH-AIF-0032	Schwere Rammsondierung; Zuwegung	8 m	Flur 1, Flurstück 273/3; Flur 1, Flurstück 174/14			SLPS-AGA-000841-AT-022
Alfeld (Leine), Stadt	Brunkensen	1	200/173	PA4-BK-AIF-0008	Kernbohrung; Zuwegung	12 m	Flur 1, Flurstück 200/173; Flur 1, Flurstück 269/1; Flur 1, Flurstück 261/2; Flur 2, Flurstück 83/1; Flur 1, Flurstück 404/173			SLPS-AGA-000841-AT-022
Alfeld (Leine), Stadt	Brunkensen	1	200/173	PA4-DPH-AIF-0017	Schwere Rammsondierung; Zuwegung	12 m	Flur 1, Flurstück 200/173; Flur 1, Flurstück 269/1; Flur 1, Flurstück 261/2; Flur 2, Flurstück 83/1			SLPS-AGA-000841-AT-022

00	11.11.2021	SLPS-AGA-000841-AT-022-00	Baugrunduntersuchung-Betroffene-Flurstücke	F. Jung	W. Winkler	S. Patir
Rev	Datum	Ausgabe		Erstellt	Geprüft	Freigabe
PBP/WBS: SL.PS.TS.RP.P4.EP.EE.BE			Vertraulichkeitsklasse: C2-Intern			
Dokumentenkennzeichen: ~V0.B3		Objekt: CL0021		Dokumentenzahlnummer: SLPS-AGA-000841		

Gemeinde	Gemarkung	Flur	Flurstück	BGU_ID	Aufschlussart / Nutzung als Zuwegung	Aufschluss- tiefe	Zuwegungen	Geophysikalische Untersuchung	Grundwasser - messstelle	Plannummer
Alfeld (Leine), Stadt	Imsen	4	55/42	PA4-BK-Alf- 0039	Zuwegung					SLPS-AGA-000841-AT-029, SLPS-AGA-000841-AT-030,
Alfeld (Leine), Stadt	Imsen	4	82/28	PA4-BK-Alf- 0039	Zuwegung					SLPS-AGA-000841-AT-029, SLPS-AGA-000841-AT-030,
Alfeld (Leine), Stadt	Imsen	5	198/2	PA4-BK-Alf- 0039	Zuwegung					SLPS-AGA-000841-AT-029, SLPS-AGA-000841-AT-030,
Alfeld (Leine), Stadt	Imsen	5	230/8	PA4-BK-Alf- 0039	Kernbohrung; Zuwegung	15 m	Flur 4, Flurstück 55/42; Flur 4, Flurstück 82/28; Flur 5, Flurstück 230/8; Flur 5, Flurstück 198/2		Ja	SLPS-AGA-000841-AT-029, SLPS-AGA-000841-AT-030,



### Legende

Kernbohrung [BK]	Korridor_B3_C1
Grundwassermessstelle [GWM]	Flurstücksgrenzen
Drucksondierung [CPT]	Gemarkungsgrenzen
Schwere Rammsondierung [DPH]	Flurgrenzen
Kleinrammbohrung [KRB]	Gemeindegrenzen
Pürckhauer Bohrstock-Sondierung [PBS]	Erkundungsflächen
Schürfgrube [SG]	Zuwegungen
Geophysikalische Erkundung [GPH]	Betroffene Flurstücke
	56/7 Flurstücknummer

0 62,5 125 250 Meters

"Art-Gmd-lfd.Nr" - Bezeichnung Untersuchungspunkte

Hinweis:  
 Alle Untersuchungspunkte sind nicht maßstabsgetreu!  
 Alle Untersuchungspunkte befinden sich paarweise in ca. 2 m Abstand zueinander auf der Erkundungsflächen (Blau ca. 10 x 10 m).  
 Querungen sind in gesonderten Karten ausgewiesen.

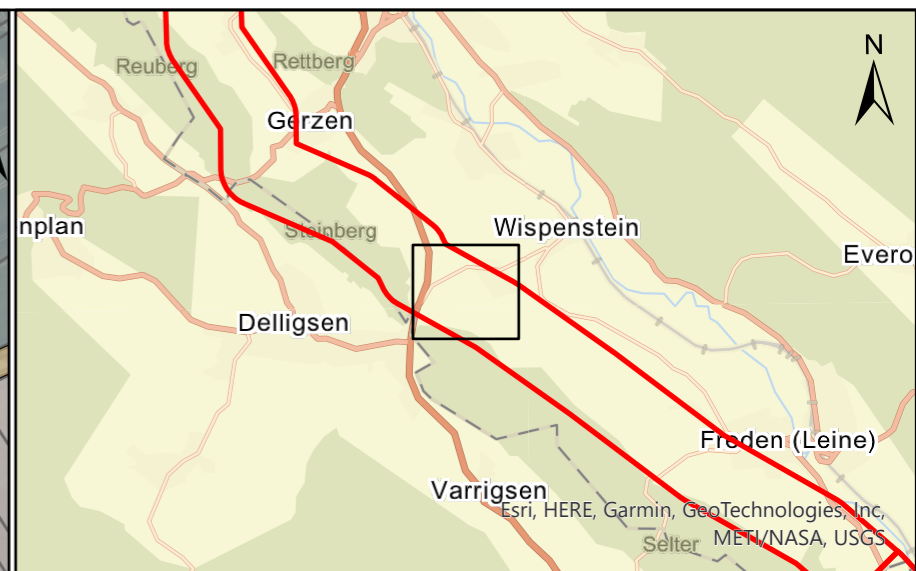
08	30.05.2022	SLPS-AGA-000841-AT-029-08--Baugrunduntersuchung-Betroffene-Flurstücke	F. Jung	A. Freudenthaler	S. Patir
07	21.03.2022	SLPS-AGA-000841-AT-029-07--Baugrunduntersuchung-Betroffene-Flurstücke	F. Jung	W. Winkler	S. Patir
06	02.03.2022	SLPS-AGA-000841-AT-029-06--Baugrunduntersuchung-Betroffene-Flurstücke	F. Jung	W. Winkler	S. Patir
05	07.02.2022	SLPS-AGA-000841-AT-029-05--Baugrunduntersuchung-Betroffene-Flurstücke	F. Jung	W. Winkler	S. Patir
04	14.12.2021	SLPS-AGA-000841-AT-029-04--Baugrunduntersuchung-Betroffene-Flurstücke	F. Jung	W. Winkler	S. Patir
Rev	Datum	Ausgabe	Erstellt	Geprüft	Freigabe
PSP/WBS: SL.PS.TS.RP.P4.EP.EE.BE		Vertraulichkeitsklasse: C2-Intern			
Dokumentenkennzeichen: ~V0.B3		DCC & CLD021		Dokumentenzählnummer: -SLPS-AGA-000841-AT-029	

Vorhabenträger: TransnetBW GmbH, Pariser Platz, Osloer Str. 15-17, 70173 Stuttgart  
**TRANSNET BW** Datum:

Auftragnehmer: ARGE Arcadis | BERNARD GbR, c/o Arcadis Germany GmbH, Europaplatz 3 | 64293 Darmstadt | Deutschland  
**ARBE** SuedLink Datum:

Planfeststellung  
 Vorhaben/Titel: **Baugrunduntersuchung - Betroffene Flurstücke**  
 Km: 009+000, Gemeinde: Alfeld (Leine), Delligsen, Gemarkung: Delligsen, Föhrste, Imsen

Format: DIN A3-Q  
 Maßstab: 1:5.000  
 Einheit: [m]  
 Stand: 30.05.2022  
 Blatt: 1/1



### Legende

- Kernbohrung [BK]
- Grundwassermessstelle [GWM]
- Drucksondierung [CPT]
- Schwere Rammsondierung [DPH]
- Kleinrammbohrung [KRB]
- Pürckhauer Bohrstock-Sondierung [PBS]
- Schürfgrube [SG]
- Geophysikalische Erkundung [GPH]
- Korridor\_B3\_C1
- Flurstücksgrenzen
- Gemarkungsgrenzen
- Flurgrenzen
- Gemeindegrenzen
- Erkundungsflächen
- Zuwegungen
- Betroffene Flurstücke

56/7 Flurstücknummer

0 62,5 125 250 Meters

"Art-Gmd-lfd.Nr" - Bezeichnung Untersuchungspunkte

Hinweis:  
 Alle Untersuchungspunkte sind nicht maßstabsgetreu!  
 Alle Untersuchungspunkte befinden sich paarweise in ca. 2 m Abstand zueinander auf der Erkundungsflächen (Blau ca. 10 x 10 m).  
 Querungen sind in gesonderten Karten ausgewiesen.

08	30.05.2022	SLPS-AGA-000841-AT-030-08--Baugrunduntersuchung-Betroffene-Flurstücke	F. Jung	A. Freudenthaler	S. Patr
07	21.03.2022	SLPS-AGA-000841-AT-030-07--Baugrunduntersuchung-Betroffene-Flurstücke	F. Jung	W. Winkler	S. Patr
06	02.03.2022	SLPS-AGA-000841-AT-030-06--Baugrunduntersuchung-Betroffene-Flurstücke	F. Jung	W. Winkler	S. Patr
05	07.02.2022	SLPS-AGA-000841-AT-030-05--Baugrunduntersuchung-Betroffene-Flurstücke	F. Jung	W. Winkler	S. Patr
04	14.12.2021	SLPS-AGA-000841-AT-030-04--Baugrunduntersuchung-Betroffene-Flurstücke	F. Jung	W. Winkler	S. Patr
Rev	Datum	Ausgabe	Erstellt	Geprüft	Freigabe
PSP/WBS: SL.PS.TS.RP.P4.EP.EE.BE		Vertraulichkeitsklasse: C2-Intern			
Dokumentenkennzeichen: ~V0.B3 &		DCC	Dokumentenzählnummer: -SLPS-AGA-000841-AT-030		
		CLD021			

Vorhabenträger: TransnetBW GmbH, Pariser Platz, Osloer Str. 15-17, 70173 Stuttgart  
**TRANSNET BW** Datum:

Auftragnehmer: ARGE Arcadis | BERNARD GbR, c/o Arcadis Germany GmbH, Europaplatz 3 | 64293 Darmstadt | Deutschland  
**ARBE** SuedLink Datum:

Planfeststellung  
 Vorhaben/Titel: **Baugrunduntersuchung - Betroffene Flurstücke**  
 Km: 010+000, Gemeinde: Alfeld (Leine), Delligsen, Gemarkung: Delligsen, Wispenstein, Imsen

Format: DIN A3-Q  
 Maßstab: 1:5.000  
 Einheit: [m]  
 Stand: 30.05.2022  
 Blatt: 1/1