

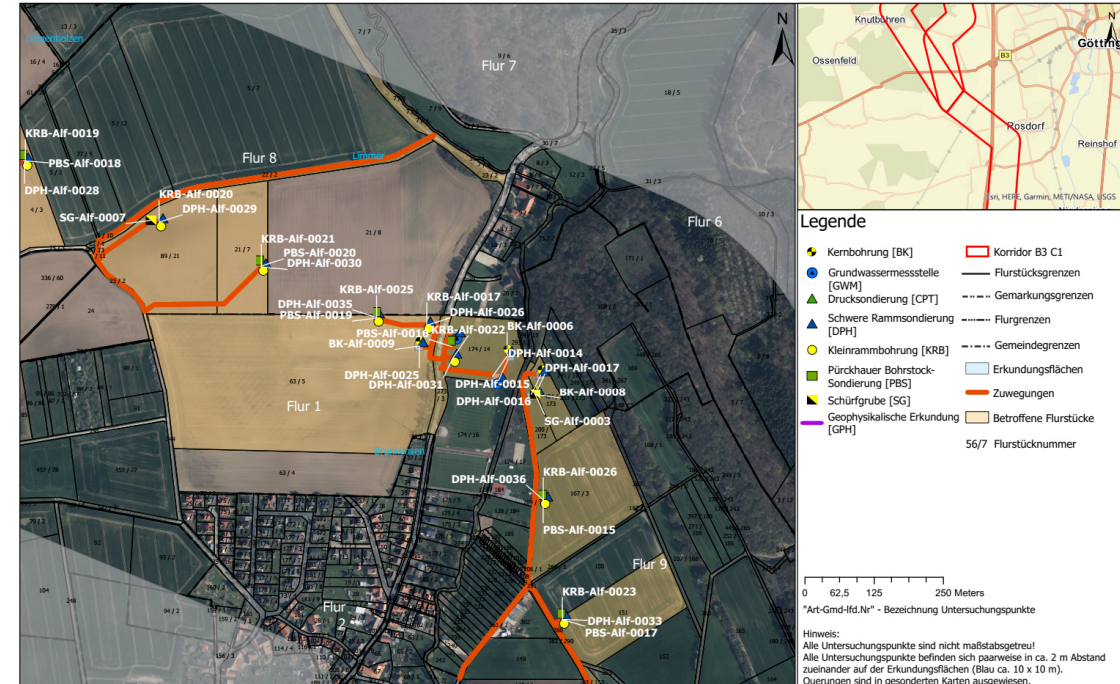
Sehr geehrter Nutzer, sehr geehrte Nutzerin,

Wie ist diese Mappe zu lesen?

Falls Sie in der Flurstückliste Ihre Flächen gefunden haben, können Sie in den nachfolgenden Karten die genauen Maßnahmen und Bohrpunkte erkennen.

Die jeweils zugehörige Karte finden Sie anhand der Karten-Nummerierung in der letzten Spalte und diese Nummer finden Sie dann am unteren Rand der Karten.

Die Karten sind in aufsteigender Reihenfolge dieser Nummern sortiert.



Vorhaben: TRANSNET BW Datum: 11.11.2021 Objekt: SL.PS.TS.RP.P4.EP.EE.BE		Auftraggeber: ARBE Datum:		Planfeststellung Baugrunduntersuchung - Betroffene Flurstücke Km: 002+000, Gemeinde: Alfeld (Leine), Gemarkung: Brunkenen, Limmer, Lütgenholzen		Form: DIN A3-0 Maßstab: 1:5.000 Ersteller: fjl Stand: 11.11.2021 Blatt: 1/1
--	--	------------------------------	--	--	--	---

Gemeinde	Gemarkung	Flur	Flurstück	BGU_ID	Aufschlussart / Nutzung als Zuwegung	Aufschlusstiefe	Zuwegungen	Geophysikalische Untersuchung	Grundwasser-messstelle	Plannummer
Alfeld (Leine), Stadt	Brunkenen	1	174/14	PA4-BK-AIF-0005	Kernbohrung Zuwegung	12 m	Flur 1, Flurstück 273/3; Flur 1, Flurstück 174/14		Ja	SLPS-AGA-000841-AT-022
Alfeld (Leine), Stadt	Brunkenen	1	174/14	PA4-BK-AIF-0006	Kernbohrung Zuwegung	12 m	Flur 1, Flurstück 273/3; Flur 1, Flurstück 174/14			SLPS-AGA-000841-AT-022
Alfeld (Leine), Stadt	Brunkenen	1	174/14	PA4-DPH-AIF-0014	Schwere Rammsondierung Zuwegung	12 m	Flur 1, Flurstück 273/3; Flur 1, Flurstück 174/14			SLPS-AGA-000841-AT-022
Alfeld (Leine), Stadt	Brunkenen	1	174/14	PA4-DPH-AIF-0015	Schwere Rammsondierung Zuwegung	12 m	Flur 1, Flurstück 273/3; Flur 1, Flurstück 174/14			SLPS-AGA-000841-AT-022
Alfeld (Leine), Stadt	Brunkenen	1	174/14	PA4-DPH-AIF-0032	Schwere Rammsondierung Zuwegung	8 m	Flur 1, Flurstück 273/3; Flur 1, Flurstück 174/14			SLPS-AGA-000841-AT-022
Alfeld (Leine), Stadt	Brunkenen	1	200/173	PA4-BK-AIF-0008	Kernbohrung Zuwegung	12 m	Flur 1, Flurstück 200/173; Flur 1, Flurstück 269/1; Flur 1, Flurstück 261/2; Flur 2, Flurstück 83/1; Flur 1, Flurstück 404/173			SLPS-AGA-000841-AT-022
Alfeld (Leine), Stadt	Brunkenen	1	200/173	PA4-DPH-AIF-0017	Schwere Rammsondierung Zuwegung	12 m	Flur 1, Flurstück 200/173; Flur 1, Flurstück 269/1; Flur 1, Flurstück 261/2; Flur 2, Flurstück 83/1			SLPS-AGA-000841-AT-022

00	11.11.2021	SLPS-AGA-000841-AT-022-00	Baugrunduntersuchung-Betroffene-Flurstücke	F. Jung	W. Winkler	S. Patir
Rev	Datum	Ausgabe		Erstellt	Geprüft	Freigabe
BPP/WBS: SL.PS.TS.RP.P4.EP.EE.BE			Vertraulichkeitsklasse: C2-Intern			
Dokumentenkennzeichen: ~V0.B3		Objektkennzeichen: CLD021	DCC	Dokumentenzahlnummer: SLPS-AGA-000841		

Gemeinde	Gemarkung	Flur	Flurstück	BGU_ID	Aufschlussart / Nutzung als Zuwegung	Aufschluss- tiefe	Zuwegungen	Geophysikalische Untersuchung	Grundwasser- messstelle	Plannummer
Alfeld (Leine), Stadt	Brunkensen	1	174/14	PA4-BK-Alf-0005	Kernbohrung; Zuwegung	12 m	Flur 1, Flurstück 273/3; Flur 1, Flurstück 174/14		Ja	SLPS-AGA-000841-AT-022
Alfeld (Leine), Stadt	Brunkensen	1	174/14	PA4-BK-Alf-0006	Kernbohrung; Zuwegung	12 m	Flur 1, Flurstück 273/3; Flur 1, Flurstück 174/14			SLPS-AGA-000841-AT-022
Alfeld (Leine), Stadt	Brunkensen	1	174/14	PA4-DPH-Alf-0014	Schwere Rammsondierung; Zuwegung	12 m	Flur 1, Flurstück 273/3; Flur 1, Flurstück 174/14			SLPS-AGA-000841-AT-022
Alfeld (Leine), Stadt	Brunkensen	1	174/14	PA4-DPH-Alf-0015	Schwere Rammsondierung; Zuwegung	12 m	Flur 1, Flurstück 273/3; Flur 1, Flurstück 174/14			SLPS-AGA-000841-AT-022
Alfeld (Leine), Stadt	Brunkensen	1	174/14	PA4-DPH-Alf-0032	Schwere Rammsondierung; Zuwegung	8 m	Flur 1, Flurstück 273/3; Flur 1, Flurstück 174/14			SLPS-AGA-000841-AT-022
Alfeld (Leine), Stadt	Brunkensen	1	200/173	PA4-BK-Alf-0008	Kernbohrung; Zuwegung	12 m	Flur 1, Flurstück 200/173; Flur 1, Flurstück 269/1; Flur 1, Flurstück 261/2; Flur 2, Flurstück 83/1; Flur 1, Flurstück 404/173			SLPS-AGA-000841-AT-022
Alfeld (Leine), Stadt	Brunkensen	1	200/173	PA4-DPH-Alf-0017	Schwere Rammsondierung; Zuwegung	12 m	Flur 1, Flurstück 200/173; Flur 1, Flurstück 269/1; Flur 1, Flurstück 261/2; Flur 2, Flurstück 83/1			SLPS-AGA-000841-AT-022
Alfeld (Leine), Stadt	Brunkensen	1	200/173	PA4-SG-Alf-0003	Schürfgrube; Zuwegung	2 m	Flur 1, Flurstück 200/173; Flur 1, Flurstück 269/1; Flur 1, Flurstück 261/2; Flur 2, Flurstück 83/1; Flur 1, Flurstück 404/173			SLPS-AGA-000841-AT-022
Alfeld (Leine), Stadt	Brunkensen	1	261/2	PA4-BK-Alf-0007	Zuwegung					SLPS-AGA-000841-AT-022
Alfeld (Leine), Stadt	Brunkensen	1	261/2	PA4-BK-Alf-0008	Zuwegung					SLPS-AGA-000841-AT-022
Alfeld (Leine), Stadt	Brunkensen	1	261/2	PA4-DPH-Alf-0016	Zuwegung					SLPS-AGA-000841-AT-022
Alfeld (Leine), Stadt	Brunkensen	1	261/2	PA4-DPH-Alf-0017	Zuwegung					SLPS-AGA-000841-AT-022
Alfeld (Leine), Stadt	Brunkensen	1	261/2	PA4-DPH-Alf-0033	Zuwegung					SLPS-AGA-000841-AT-022,SLPS-AGA-000841-AT-023
Alfeld (Leine), Stadt	Brunkensen	1	261/2	PA4-DPH-Alf-0036	Zuwegung					SLPS-AGA-000841-AT-022,SLPS-AGA-000841-AT-023
Alfeld (Leine), Stadt	Brunkensen	1	261/2	PA4-DPH-Alf-0061	Zuwegung					SLPS-AGA-000841-AT-023
Alfeld (Leine), Stadt	Brunkensen	1	261/2	PA4-KRB-Alf-0023	Zuwegung					SLPS-AGA-000841-AT-022,SLPS-AGA-000841-AT-023
Alfeld (Leine), Stadt	Brunkensen	1	261/2	PA4-KRB-Alf-0044	Zuwegung					SLPS-AGA-000841-AT-023
Alfeld (Leine), Stadt	Brunkensen	1	261/2	PA4-SG-Alf-0003	Zuwegung					SLPS-AGA-000841-AT-022

TenneT ist bei SuedLink für den nördlichen Trassenabschnitt und die Konverter in Schleswig-Holstein und Bayern zuständig.

In den Zuständigkeitsbereich von TransnetBW fallen der südliche Trassenabschnitt und der Konverter in Baden-Württemberg.

Alfeld (Leine), Stadt	Brunkensen	1	269/1	PA4-BK-Alf-0007	Zuwegung					SLPS-AGA-000841-AT-022
Alfeld (Leine), Stadt	Brunkensen	1	269/1	PA4-BK-Alf-0008	Zuwegung					SLPS-AGA-000841-AT-022
Alfeld (Leine), Stadt	Brunkensen	1	269/1	PA4-DPH-Alf-0016	Zuwegung					SLPS-AGA-000841-AT-022
Alfeld (Leine), Stadt	Brunkensen	1	269/1	PA4-DPH-Alf-0017	Zuwegung					SLPS-AGA-000841-AT-022
Alfeld (Leine), Stadt	Brunkensen	1	269/1	PA4-DPH-Alf-0036	Zuwegung					SLPS-AGA-000841-AT-022,SLPS-AGA-000841-AT-023
Alfeld (Leine), Stadt	Brunkensen	1	269/1	PA4-SG-Alf-0003	Zuwegung					SLPS-AGA-000841-AT-022
Alfeld (Leine), Stadt	Brunkensen	1	273/3	PA4-BK-Alf-0005	Zuwegung					SLPS-AGA-000841-AT-022
Alfeld (Leine), Stadt	Brunkensen	1	273/3	PA4-BK-Alf-0006	Zuwegung					SLPS-AGA-000841-AT-022
Alfeld (Leine), Stadt	Brunkensen	1	273/3	PA4-DPH-Alf-0014	Zuwegung					SLPS-AGA-000841-AT-022
Alfeld (Leine), Stadt	Brunkensen	1	273/3	PA4-DPH-Alf-0015	Zuwegung					SLPS-AGA-000841-AT-022
Alfeld (Leine), Stadt	Brunkensen	1	273/3	PA4-DPH-Alf-0032	Zuwegung					SLPS-AGA-000841-AT-022
Alfeld (Leine), Stadt	Brunkensen	1	404/173	PA4-BK-Alf-0007	Kernbohrung; Zuwegung	12 m	Flur 1, Flurstück 404/173; Flur 1, Flurstück 269/1; Flur 1, Flurstück 261/2; Flur 2, Flurstück 83/1			SLPS-AGA-000841-AT-022
Alfeld (Leine), Stadt	Brunkensen	1	404/173	PA4-DPH-Alf-0016	Schwere Rammsondierung; Zuwegung	12 m	Flur 1, Flurstück 404/173; Flur 1, Flurstück 269/1; Flur 1, Flurstück 261/2; Flur 2, Flurstück 83/1			SLPS-AGA-000841-AT-022
Alfeld (Leine), Stadt	Brunkensen	2	83/1	PA4-BK-Alf-0007	Zuwegung					SLPS-AGA-000841-AT-022
Alfeld (Leine), Stadt	Brunkensen	2	83/1	PA4-BK-Alf-0008	Zuwegung					SLPS-AGA-000841-AT-022
Alfeld (Leine), Stadt	Brunkensen	2	83/1	PA4-DPH-Alf-0016	Zuwegung					SLPS-AGA-000841-AT-022
Alfeld (Leine), Stadt	Brunkensen	2	83/1	PA4-DPH-Alf-0017	Zuwegung					SLPS-AGA-000841-AT-022
Alfeld (Leine), Stadt	Brunkensen	2	83/1	PA4-SG-Alf-0003	Zuwegung					SLPS-AGA-000841-AT-022
Alfeld (Leine), Stadt	Brunkensen	9	13/153	PA4-KRB-Alf-0044	Kleinrammbohrung; Zuwegung	4 m	Flur 9, Flurstück 260; Flur 1, Flurstück 261/2; Flur 9, Flurstück 13/153			SLPS-AGA-000841-AT-023
Alfeld (Leine), Stadt	Brunkensen	9	139/2	PA4-CPT-Alf-0016	Elektrische Drucksondierung; Zuwegung	12 m	Flur 9, Flurstück 382/290; Flur 9, Flurstück 260; Flur 9, Flurstück 255/8; Flur 9, Flurstück 278; Flur 9, Flurstück 139/2			SLPS-AGA-000841-AT-023,SLPS-AGA-000841-AT-024

Alfeld (Leine), Stadt	Brunkensen	9	139/2	PA4-DPH-Alf-0059	Schwere Rammsondierung; Zuwegung	12 m	Flur 9, Flurstück 382/290; Flur 9, Flurstück 260; Flur 9, Flurstück 255/8; Flur 9, Flurstück 278; Flur 9, Flurstück 139/2			SLPS-AGA-000841-AT-023,SLPS-AGA-000841-AT-024
Alfeld (Leine), Stadt	Brunkensen	9	151	PA4-DPH-Alf-0033	Schwere Rammsondierung; Zuwegung	4 m	Flur 9, Flurstück 260; Flur 1, Flurstück 261/2; Flur 9, Flurstück 151			SLPS-AGA-000841-AT-022,SLPS-AGA-000841-AT-023
Alfeld (Leine), Stadt	Brunkensen	9	151	PA4-KRB-Alf-0023	Kleinrammbohrung; Zuwegung	4 m	Flur 9, Flurstück 260; Flur 1, Flurstück 261/2; Flur 9, Flurstück 151			SLPS-AGA-000841-AT-022,SLPS-AGA-000841-AT-023
Alfeld (Leine), Stadt	Brunkensen	9	154	PA4-DPH-Alf-0061	Schwere Rammsondierung; Zuwegung	4 m	Flur 9, Flurstück 260; Flur 1, Flurstück 261/2; Flur 9, Flurstück 154			SLPS-AGA-000841-AT-023
Alfeld (Leine), Stadt	Brunkensen	9	167/3	PA4-DPH-Alf-0036	Schwere Rammsondierung; Zuwegung	4 m	Flur 1, Flurstück 269/1; Flur 1, Flurstück 261/2; Flur 9, Flurstück 167/3			SLPS-AGA-000841-AT-022,SLPS-AGA-000841-AT-023
Alfeld (Leine), Stadt	Brunkensen	9	255/8	PA4-CPT-Alf-0016	Zuwegung					SLPS-AGA-000841-AT-023,SLPS-AGA-000841-AT-024
Alfeld (Leine), Stadt	Brunkensen	9	255/8	PA4-DPH-Alf-0059	Zuwegung					SLPS-AGA-000841-AT-023,SLPS-AGA-000841-AT-024
Alfeld (Leine), Stadt	Brunkensen	9	260	PA4-CPT-Alf-0016	Zuwegung					SLPS-AGA-000841-AT-023,SLPS-AGA-000841-AT-024
Alfeld (Leine), Stadt	Brunkensen	9	260	PA4-DPH-Alf-0033	Zuwegung					SLPS-AGA-000841-AT-022,SLPS-AGA-000841-AT-023
Alfeld (Leine), Stadt	Brunkensen	9	260	PA4-DPH-Alf-0059	Zuwegung					SLPS-AGA-000841-AT-023,SLPS-AGA-000841-AT-024
Alfeld (Leine), Stadt	Brunkensen	9	260	PA4-DPH-Alf-0061	Zuwegung					SLPS-AGA-000841-AT-023
Alfeld (Leine), Stadt	Brunkensen	9	260	PA4-KRB-Alf-0023	Zuwegung					SLPS-AGA-000841-AT-022,SLPS-AGA-000841-AT-023
Alfeld (Leine), Stadt	Brunkensen	9	260	PA4-KRB-Alf-0044	Zuwegung					SLPS-AGA-000841-AT-023
Alfeld (Leine), Stadt	Brunkensen	9	278	PA4-CPT-Alf-0016	Zuwegung					SLPS-AGA-000841-AT-023,SLPS-AGA-000841-AT-024
Alfeld (Leine), Stadt	Brunkensen	9	278	PA4-DPH-Alf-0059	Zuwegung					SLPS-AGA-000841-AT-023,SLPS-AGA-000841-AT-024
Alfeld (Leine), Stadt	Brunkensen	9	382/290	PA4-CPT-Alf-0016	Zuwegung					SLPS-AGA-000841-AT-023,SLPS-AGA-000841-AT-024
Alfeld (Leine), Stadt	Brunkensen	9	382/290	PA4-DPH-Alf-0059	Zuwegung					SLPS-AGA-000841-AT-023,SLPS-AGA-000841-AT-024
Alfeld (Leine), Stadt	Föhrste	1	25/5	PA4-PBS-Alf-0036	Pürckhauer Bohrstockuntersuchung; Zuwegung	1 m	Flur 1, Flurstück 25/5; Flur 1, Flurstück 42/1; Flur 1, Flurstück 41/4			SLPS-AGA-000841-AT-028
Alfeld (Leine), Stadt	Föhrste	1	41/4	PA4-PBS-Alf-0036	Zuwegung					SLPS-AGA-000841-AT-028
Alfeld (Leine), Stadt	Föhrste	1	42/1	PA4-PBS-Alf-0036	Zuwegung					SLPS-AGA-000841-AT-028

Alfeld (Leine), Stadt	Gerzen	2	88/1	PA4-DPH-Alf-0019	Schwere Rammsondierung; Zuwegung	4 m	Flur 4, Flurstück 112/5; Flur 2, Flurstück 88/1; Flur 2, Flurstück 127			SLPS-AGA-000841-AT-026
Alfeld (Leine), Stadt	Gerzen	2	88/1	PA4-KRB-Alf-0011	Kleinrammbohrung; Zuwegung	4 m	Flur 4, Flurstück 112/5; Flur 2, Flurstück 88/1; Flur 2, Flurstück 127			SLPS-AGA-000841-AT-026
Alfeld (Leine), Stadt	Gerzen	2	88/1	PA4-PBS-Alf-0008	Pürckhauer Bohrstockuntersuchung; Zuwegung	1 m	Flur 4, Flurstück 112/5; Flur 2, Flurstück 88/1; Flur 2, Flurstück 127			SLPS-AGA-000841-AT-026
Alfeld (Leine), Stadt	Gerzen	2	91	PA4-DPH-Alf-0011	Schwere Rammsondierung; Zuwegung	4 m	Flur 2, Flurstück 91; Flur 2, Flurstück 121/8; Flur 2, Flurstück 128; Flur 2, Flurstück 129; Flur 2, Flurstück 123/1			SLPS-AGA-000841-AT-026
Alfeld (Leine), Stadt	Gerzen	2	91	PA4-KRB-Alf-0008	Kleinrammbohrung; Zuwegung	4 m	Flur 2, Flurstück 91; Flur 2, Flurstück 121/8; Flur 2, Flurstück 128; Flur 2, Flurstück 129; Flur 2, Flurstück 123/1			SLPS-AGA-000841-AT-026
Alfeld (Leine), Stadt	Gerzen	2	91	PA4-PBS-Alf-0006	Pürckhauer Bohrstockuntersuchung; Zuwegung	1 m	Flur 2, Flurstück 91; Flur 2, Flurstück 121/8; Flur 2, Flurstück 129; Flur 2, Flurstück 123/1; Flur 2, Flurstück 130			SLPS-AGA-000841-AT-025,SLPS-AGA-000841-AT-026
Alfeld (Leine), Stadt	Gerzen	2	91	PA4-PBS-Alf-0009	Pürckhauer Bohrstockuntersuchung; Zuwegung	1 m	Flur 2, Flurstück 91; Flur 2, Flurstück 121/8; Flur 2, Flurstück 128; Flur 2, Flurstück 129; Flur 2, Flurstück 123/1			SLPS-AGA-000841-AT-025,SLPS-AGA-000841-AT-026
Alfeld (Leine), Stadt	Gerzen	2	99/1	PA4-DPH-Alf-0009	Schwere Rammsondierung; Zuwegung	4 m	Flur 2, Flurstück 121/8; Flur 2, Flurstück 123/1; Flur 2, Flurstück 103; Flur 2, Flurstück 99/1			SLPS-AGA-000841-AT-025,SLPS-AGA-000841-AT-026
Alfeld (Leine), Stadt	Gerzen	2	99/1	PA4-KRB-Alf-0006	Kleinrammbohrung; Zuwegung	4 m	Flur 2, Flurstück 121/8; Flur 2, Flurstück 123/1; Flur 2, Flurstück 103; Flur 2, Flurstück 99/1			SLPS-AGA-000841-AT-025,SLPS-AGA-000841-AT-026
Alfeld (Leine), Stadt	Gerzen	2	99/1	PA4-PBS-Alf-0007	Pürckhauer Bohrstockuntersuchung; Zuwegung	1 m	Flur 2, Flurstück 121/8; Flur 2, Flurstück 123/1; Flur 2, Flurstück 103; Flur 2, Flurstück 99/1			SLPS-AGA-000841-AT-025,SLPS-AGA-000841-AT-026
Alfeld (Leine), Stadt	Gerzen	2	103	PA4-DPH-Alf-0009	Zuwegung					SLPS-AGA-000841-AT-025,SLPS-AGA-000841-AT-026
Alfeld (Leine), Stadt	Gerzen	2	103	PA4-KRB-Alf-0006	Zuwegung					SLPS-AGA-000841-AT-025,SLPS-AGA-000841-AT-026
Alfeld (Leine), Stadt	Gerzen	2	103	PA4-PBS-Alf-0007	Zuwegung					SLPS-AGA-000841-AT-025,SLPS-AGA-000841-AT-026
Alfeld (Leine), Stadt	Gerzen	2	121/8	PA4-DPH-Alf-0009	Zuwegung					SLPS-AGA-000841-AT-025,SLPS-AGA-000841-AT-026

Alfeld (Leine), Stadt	Gerzen	2	121/8	PA4-DPH-Alf-0010	Zuwegung					SLPS-AGA-000841-AT-025,SLPS-AGA-000841-AT-026
Alfeld (Leine), Stadt	Gerzen	2	121/8	PA4-DPH-Alf-0011	Zuwegung					SLPS-AGA-000841-AT-026
Alfeld (Leine), Stadt	Gerzen	2	121/8	PA4-KRB-Alf-0006	Zuwegung					SLPS-AGA-000841-AT-025,SLPS-AGA-000841-AT-026
Alfeld (Leine), Stadt	Gerzen	2	121/8	PA4-KRB-Alf-0007	Zuwegung					SLPS-AGA-000841-AT-025,SLPS-AGA-000841-AT-026
Alfeld (Leine), Stadt	Gerzen	2	121/8	PA4-KRB-Alf-0008	Zuwegung					SLPS-AGA-000841-AT-026
Alfeld (Leine), Stadt	Gerzen	2	121/8	PA4-PBS-Alf-0006	Zuwegung					SLPS-AGA-000841-AT-025,SLPS-AGA-000841-AT-026
Alfeld (Leine), Stadt	Gerzen	2	121/8	PA4-PBS-Alf-0007	Zuwegung					SLPS-AGA-000841-AT-025,SLPS-AGA-000841-AT-026
Alfeld (Leine), Stadt	Gerzen	2	121/8	PA4-PBS-Alf-0009	Zuwegung					SLPS-AGA-000841-AT-025,SLPS-AGA-000841-AT-026
Alfeld (Leine), Stadt	Gerzen	2	123/1	PA4-DPH-Alf-0009	Zuwegung					SLPS-AGA-000841-AT-025,SLPS-AGA-000841-AT-026
Alfeld (Leine), Stadt	Gerzen	2	123/1	PA4-DPH-Alf-0010	Zuwegung					SLPS-AGA-000841-AT-025,SLPS-AGA-000841-AT-026
Alfeld (Leine), Stadt	Gerzen	2	123/1	PA4-DPH-Alf-0011	Zuwegung					SLPS-AGA-000841-AT-026
Alfeld (Leine), Stadt	Gerzen	2	123/1	PA4-KRB-Alf-0006	Zuwegung					SLPS-AGA-000841-AT-025,SLPS-AGA-000841-AT-026
Alfeld (Leine), Stadt	Gerzen	2	123/1	PA4-KRB-Alf-0007	Zuwegung					SLPS-AGA-000841-AT-025,SLPS-AGA-000841-AT-026
Alfeld (Leine), Stadt	Gerzen	2	123/1	PA4-KRB-Alf-0008	Zuwegung					SLPS-AGA-000841-AT-026
Alfeld (Leine), Stadt	Gerzen	2	123/1	PA4-PBS-Alf-0006	Zuwegung					SLPS-AGA-000841-AT-025,SLPS-AGA-000841-AT-026
Alfeld (Leine), Stadt	Gerzen	2	123/1	PA4-PBS-Alf-0007	Zuwegung					SLPS-AGA-000841-AT-025,SLPS-AGA-000841-AT-026
Alfeld (Leine), Stadt	Gerzen	2	123/1	PA4-PBS-Alf-0009	Zuwegung					SLPS-AGA-000841-AT-025,SLPS-AGA-000841-AT-026
Alfeld (Leine), Stadt	Gerzen	2	127	PA4-DPH-Alf-0012	Zuwegung					SLPS-AGA-000841-AT-026,SLPS-AGA-000841-AT-027
Alfeld (Leine), Stadt	Gerzen	2	127	PA4-DPH-Alf-0013	Zuwegung					SLPS-AGA-000841-AT-026,SLPS-AGA-000841-AT-027
Alfeld (Leine), Stadt	Gerzen	2	127	PA4-DPH-Alf-0019	Zuwegung					SLPS-AGA-000841-AT-026
Alfeld (Leine), Stadt	Gerzen	2	127	PA4-KRB-Alf-0004	Zuwegung					SLPS-AGA-000841-AT-026,SLPS-AGA-000841-AT-027
Alfeld (Leine), Stadt	Gerzen	2	127	PA4-KRB-Alf-0009	Zuwegung					SLPS-AGA-000841-AT-026,SLPS-AGA-000841-AT-027
Alfeld (Leine), Stadt	Gerzen	2	127	PA4-KRB-Alf-0011	Zuwegung					SLPS-AGA-000841-AT-026
Alfeld (Leine), Stadt	Gerzen	2	127	PA4-PBS-Alf-0001	Zuwegung					SLPS-AGA-000841-AT-026,SLPS-AGA-000841-AT-027
Alfeld (Leine), Stadt	Gerzen	2	127	PA4-PBS-Alf-0008	Zuwegung					SLPS-AGA-000841-AT-026

TenneT ist bei SuedLink für den nördlichen Trassenabschnitt und die Konverter in Schleswig-Holstein und Bayern zuständig.
 In den Zuständigkeitsbereich von TransnetBW fallen der südliche Trassenabschnitt und der Konverter in Baden-Württemberg.

Alfeld (Leine), Stadt	Gerzen	2	127	PA4-SG-Alf-0001	Zuwegung					SLPS-AGA-000841-AT-026,SLPS-AGA-000841-AT-027
Alfeld (Leine), Stadt	Gerzen	2	128	PA4-DPH-Alf-0011	Zuwegung					SLPS-AGA-000841-AT-026
Alfeld (Leine), Stadt	Gerzen	2	128	PA4-KRB-Alf-0008	Zuwegung					SLPS-AGA-000841-AT-026
Alfeld (Leine), Stadt	Gerzen	2	128	PA4-PBS-Alf-0009	Zuwegung					SLPS-AGA-000841-AT-025,SLPS-AGA-000841-AT-026
Alfeld (Leine), Stadt	Gerzen	2	129	PA4-DPH-Alf-0010	Zuwegung					SLPS-AGA-000841-AT-025,SLPS-AGA-000841-AT-026
Alfeld (Leine), Stadt	Gerzen	2	129	PA4-DPH-Alf-0011	Zuwegung					SLPS-AGA-000841-AT-026
Alfeld (Leine), Stadt	Gerzen	2	129	PA4-KRB-Alf-0007	Zuwegung					SLPS-AGA-000841-AT-025,SLPS-AGA-000841-AT-026
Alfeld (Leine), Stadt	Gerzen	2	129	PA4-KRB-Alf-0008	Zuwegung					SLPS-AGA-000841-AT-026
Alfeld (Leine), Stadt	Gerzen	2	129	PA4-PBS-Alf-0006	Zuwegung					SLPS-AGA-000841-AT-025,SLPS-AGA-000841-AT-026
Alfeld (Leine), Stadt	Gerzen	2	129	PA4-PBS-Alf-0009	Zuwegung					SLPS-AGA-000841-AT-025,SLPS-AGA-000841-AT-026
Alfeld (Leine), Stadt	Gerzen	2	130	PA4-DPH-Alf-0010	Schwere Rammsondierung; Zuwegung	4 m	Flur 2, Flurstück 121/8; Flur 2, Flurstück 129; Flur 2, Flurstück 123/1; Flur 2, Flurstück 130; Flur 2, Flurstück 91			SLPS-AGA-000841-AT-025,SLPS-AGA-000841-AT-026
Alfeld (Leine), Stadt	Gerzen	2	130	PA4-KRB-Alf-0007	Kleinrammbohrung; Zuwegung	4 m	Flur 2, Flurstück 121/8; Flur 2, Flurstück 129; Flur 2, Flurstück 123/1; Flur 2, Flurstück 130; Flur 2, Flurstück 91			SLPS-AGA-000841-AT-025,SLPS-AGA-000841-AT-026
Alfeld (Leine), Stadt	Gerzen	4	3/2	PA4-DPH-Alf-0013	Schwere Rammsondierung; Zuwegung	4 m	Flur 4, Flurstück 112/5; Flur 4, Flurstück 3/2; Flur 2, Flurstück 127			SLPS-AGA-000841-AT-026,SLPS-AGA-000841-AT-027
Alfeld (Leine), Stadt	Gerzen	4	3/2	PA4-KRB-Alf-0009	Kleinrammbohrung; Zuwegung	4 m	Flur 4, Flurstück 112/5; Flur 4, Flurstück 3/2; Flur 2, Flurstück 127			SLPS-AGA-000841-AT-026,SLPS-AGA-000841-AT-027
Alfeld (Leine), Stadt	Gerzen	4	3/2	PA4-PBS-Alf-0001	Pürckhauer Bohrstockuntersuchung; Zuwegung	1 m	Flur 4, Flurstück 112/5; Flur 4, Flurstück 3/2; Flur 2, Flurstück 127			SLPS-AGA-000841-AT-026,SLPS-AGA-000841-AT-027
Alfeld (Leine), Stadt	Gerzen	4	87/1	PA4-BK-Alf-0002	Kernbohrung; Zuwegung	12 m	Flur 4, Flurstück 87/1; Flur 4, Flurstück 232/111; Flur 4, Flurstück 112/5			SLPS-AGA-000841-AT-026,SLPS-AGA-000841-AT-027
Alfeld (Leine), Stadt	Gerzen	4	87/1	PA4-BK-Alf-0003	Kernbohrung; Zuwegung	12 m	Flur 4, Flurstück 87/1; Flur 4, Flurstück 232/111; Flur 4, Flurstück 112/5			SLPS-AGA-000841-AT-026,SLPS-AGA-000841-AT-027
Alfeld (Leine), Stadt	Gerzen	4	87/1	PA4-CPT-Alf-0002	Elektrische Drucksondierung; Zuwegung	12 m	Flur 4, Flurstück 87/1; Flur 4, Flurstück 232/111; Flur 4, Flurstück 112/5			SLPS-AGA-000841-AT-026,SLPS-AGA-000841-AT-027

Alfeld (Leine), Stadt	Gerzen	4	87/1	PA4-CPT-Alf-0003	Elektrische Drucksondierung; Zuwegung	12 m	Flur 4, Flurstück 87/1; Flur 4, Flurstück 232/111; Flur 4, Flurstück 112/5			SLPS-AGA-000841-AT-026,SLPS-AGA-000841-AT-027
Alfeld (Leine), Stadt	Gerzen	4	87/1	PA4-SG-Alf-0002	Schürfgrube; Zuwegung	2 m	Flur 4, Flurstück 87/1; Flur 4, Flurstück 232/111; Flur 4, Flurstück 112/5			SLPS-AGA-000841-AT-026,SLPS-AGA-000841-AT-027
Alfeld (Leine), Stadt	Gerzen	4	92/3	PA4-BK-Alf-0004	Kernbohrung; Zuwegung	12 m	Flur 4, Flurstück 92/3; Flur 4, Flurstück 112/5			SLPS-AGA-000841-AT-026,SLPS-AGA-000841-AT-027
Alfeld (Leine), Stadt	Gerzen	4	92/3	PA4-CPT-Alf-0001	Elektrische Drucksondierung; Zuwegung	12 m	Flur 4, Flurstück 92/3; Flur 4, Flurstück 112/5			SLPS-AGA-000841-AT-026,SLPS-AGA-000841-AT-027
Alfeld (Leine), Stadt	Gerzen	4	112/5	PA4-BK-Alf-0001	Kernbohrung; Zuwegung	12 m	Flur 4, Flurstück 112/5		Ja	SLPS-AGA-000841-AT-026,SLPS-AGA-000841-AT-027
Alfeld (Leine), Stadt	Gerzen	4	112/5	PA4-CPT-Alf-0004	Elektrische Drucksondierung; Zuwegung	12 m	Flur 4, Flurstück 112/5; Flur 4, Flurstück 92/3			SLPS-AGA-000841-AT-026,SLPS-AGA-000841-AT-027
Alfeld (Leine), Stadt	Gerzen	4	127/6	PA4-DPH-Alf-0008	Schwere Rammsondierung; Zuwegung	4 m	Flur 4, Flurstück 112/5; Flur 4, Flurstück 233/114; Flur 4, Flurstück 127/6			SLPS-AGA-000841-AT-026,SLPS-AGA-000841-AT-027
Alfeld (Leine), Stadt	Gerzen	4	127/6	PA4-KRB-Alf-0005	Kleinrammbohrung; Zuwegung	4 m	Flur 4, Flurstück 112/5; Flur 4, Flurstück 233/114; Flur 4, Flurstück 127/6			SLPS-AGA-000841-AT-026,SLPS-AGA-000841-AT-027
Alfeld (Leine), Stadt	Gerzen	4	127/6	PA4-PBS-Alf-0002	Pürckhauer Bohrstockuntersuchung; Zuwegung	1 m	Flur 4, Flurstück 112/5; Flur 4, Flurstück 233/114; Flur 4, Flurstück 127/6			SLPS-AGA-000841-AT-026,SLPS-AGA-000841-AT-027
Alfeld (Leine), Stadt	Gerzen	4	182/1	PA4-DPH-Alf-0012	Schwere Rammsondierung; Zuwegung	4 m	Flur 4, Flurstück 112/5; Flur 4, Flurstück 182/1; Flur 2, Flurstück 127			SLPS-AGA-000841-AT-026,SLPS-AGA-000841-AT-027
Alfeld (Leine), Stadt	Gerzen	4	182/1	PA4-KRB-Alf-0004	Kleinrammbohrung; Zuwegung	4 m	Flur 4, Flurstück 112/5; Flur 4, Flurstück 182/1; Flur 2, Flurstück 127			SLPS-AGA-000841-AT-026,SLPS-AGA-000841-AT-027
Alfeld (Leine), Stadt	Gerzen	4	182/1	PA4-SG-Alf-0001	Schürfgrube; Zuwegung	2 m	Flur 4, Flurstück 112/5; Flur 4, Flurstück 182/1; Flur 2, Flurstück 127			SLPS-AGA-000841-AT-026,SLPS-AGA-000841-AT-027
Alfeld (Leine), Stadt	Gerzen	4	232/111	PA4-BK-Alf-0002	Zuwegung					SLPS-AGA-000841-AT-026,SLPS-AGA-000841-AT-027
Alfeld (Leine), Stadt	Gerzen	4	232/111	PA4-BK-Alf-0003	Zuwegung					SLPS-AGA-000841-AT-026,SLPS-AGA-000841-AT-027
Alfeld (Leine), Stadt	Gerzen	4	232/111	PA4-CPT-Alf-0002	Zuwegung					SLPS-AGA-000841-AT-026,SLPS-AGA-000841-AT-027
Alfeld (Leine), Stadt	Gerzen	4	232/111	PA4-CPT-Alf-0003	Zuwegung					SLPS-AGA-000841-AT-026,SLPS-AGA-000841-AT-027
Alfeld (Leine), Stadt	Gerzen	4	232/111	PA4-SG-Alf-0002	Zuwegung					SLPS-AGA-000841-AT-026,SLPS-AGA-000841-AT-027
Alfeld (Leine), Stadt	Gerzen	4	233/114	PA4-DPH-Alf-0008	Zuwegung					SLPS-AGA-000841-AT-026,SLPS-AGA-000841-AT-027
Alfeld (Leine), Stadt	Gerzen	4	233/114	PA4-KRB-Alf-0005	Zuwegung					SLPS-AGA-000841-AT-026,SLPS-AGA-000841-AT-027
Alfeld (Leine), Stadt	Gerzen	4	233/114	PA4-PBS-Alf-0002	Zuwegung					SLPS-AGA-000841-AT-026,SLPS-AGA-000841-AT-027

TenneT ist bei SuedLink für den nördlichen Trassenabschnitt und die Konverter in Schleswig-Holstein und Bayern zuständig.

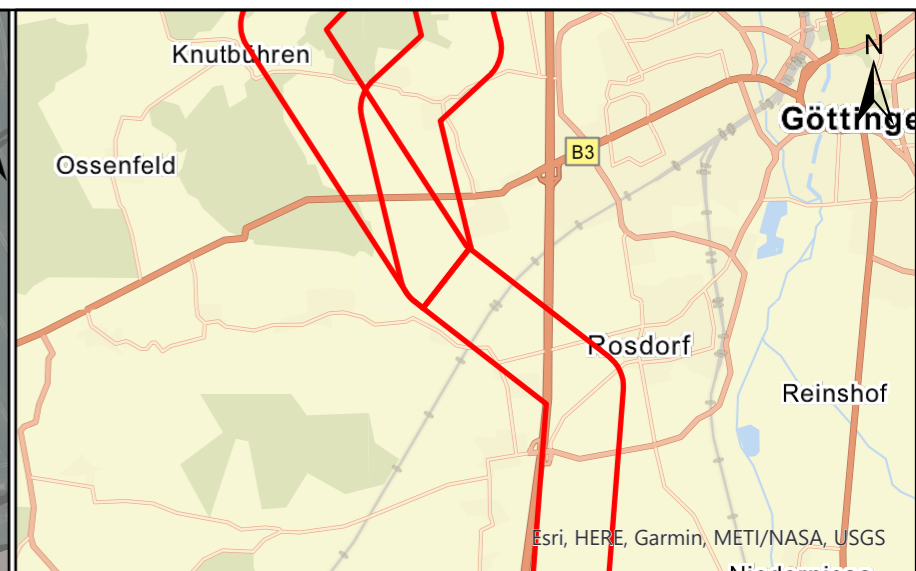
In den Zuständigkeitsbereich von TransnetBW fallen der südliche Trassenabschnitt und der Konverter in Baden-Württemberg.

Alfeld (Leine), Stadt	Imsen	4	3/6	PA4-CPT-Alf-0019	Elektrische Drucksondierung; Zuwegung	8 m	Flur 4, Flurstück 3/6; Flur 4, Flurstück 55/41		SLPS-AGA-000841-AT-029
Alfeld (Leine), Stadt	Imsen	4	3/6	PA4-DPH-Alf-0073	Schwere Rammsondierung; Zuwegung	8 m	Flur 4, Flurstück 3/6; Flur 4, Flurstück 55/41		SLPS-AGA-000841-AT-029
Alfeld (Leine), Stadt	Imsen	4	4	PA4-KRB-Alf-0034	Kleinrammbohrung; Zuwegung	4 m	Flur 4, Flurstück 55/9; Flur 4, Flurstück 4; Flur 4, Flurstück 3/6; Flur 4, Flurstück 55/41		SLPS-AGA-000841-AT-029
Alfeld (Leine), Stadt	Imsen	4	55/9	PA4-KRB-Alf-0034	Zuwegung				SLPS-AGA-000841-AT-029
Alfeld (Leine), Stadt	Imsen	4	55/41	PA4-CPT-Alf-0019	Zuwegung				SLPS-AGA-000841-AT-029
Alfeld (Leine), Stadt	Imsen	4	55/41	PA4-DPH-Alf-0073	Zuwegung				SLPS-AGA-000841-AT-029
Alfeld (Leine), Stadt	Imsen	4	55/41	PA4-KRB-Alf-0034	Zuwegung				SLPS-AGA-000841-AT-029
Alfeld (Leine), Stadt	Imsen	4	55/42	PA4-BK-Alf-0018	Zuwegung				SLPS-AGA-000841-AT-030
Alfeld (Leine), Stadt	Imsen	4	55/42	PA4-KRB-Alf-0056	Zuwegung				SLPS-AGA-000841-AT-029,SLPS-AGA-000841-AT-030
Alfeld (Leine), Stadt	Imsen	4	82/28	PA4-BK-Alf-0018	Kernbohrung; Zuwegung	12 m	Flur 4, Flurstück 82/28; Flur 4, Flurstück 55/42		SLPS-AGA-000841-AT-030
Alfeld (Leine), Stadt	Imsen	4	82/28	PA4-KRB-Alf-0056	Kleinrammbohrung; Zuwegung	4 m	Flur 4, Flurstück 82/28; Flur 4, Flurstück 55/42		SLPS-AGA-000841-AT-029,SLPS-AGA-000841-AT-030
Alfeld (Leine), Stadt	Imsen	5	66	PA4-PBS-Alf-0040	Pürckhauer Bohrstockuntersuchung; Zuwegung	1 m	Flur 5, Flurstück 239/2; Flur 5, Flurstück 242/1; Flur 5, Flurstück 66		SLPS-AGA-000841-AT-030,SLPS-AGA-000841-AT-031
Alfeld (Leine), Stadt	Imsen	5	239/2	PA4-PBS-Alf-0040	Zuwegung				SLPS-AGA-000841-AT-030,SLPS-AGA-000841-AT-031
Alfeld (Leine), Stadt	Imsen	5	242/1	PA4-PBS-Alf-0040	Zuwegung				SLPS-AGA-000841-AT-030,SLPS-AGA-000841-AT-031
Alfeld (Leine), Stadt	Lütgenholzen	1	78/13	PA4-KRB-Alf-0016	Zuwegung				SLPS-AGA-000841-AT-020,SLPS-AGA-000841-AT-021
Alfeld (Leine), Stadt	Lütgenholzen	1	78/13	PA4-SG-Alf-0005	Zuwegung				SLPS-AGA-000841-AT-020,SLPS-AGA-000841-AT-021
Alfeld (Leine), Stadt	Lütgenholzen	2	25/1	PA4-KRB-Alf-0016	Kleinrammbohrung; Zuwegung	4 m	Flur 2, Flurstück 25/2; Flur 2, Flurstück 25/1; Flur 2, Flurstück 76; Flur 2, Flurstück 91; Flur 1, Flurstück 78/13		SLPS-AGA-000841-AT-020,SLPS-AGA-000841-AT-021
Alfeld (Leine), Stadt	Lütgenholzen	2	25/1	PA4-SG-Alf-0005	Schürfgrube; Zuwegung	2 m	Flur 2, Flurstück 25/2; Flur 2, Flurstück 25/1; Flur 2, Flurstück 76; Flur 2, Flurstück 91; Flur 1, Flurstück 78/13		SLPS-AGA-000841-AT-020,SLPS-AGA-000841-AT-021
Alfeld (Leine), Stadt	Lütgenholzen	2	25/2	PA4-KRB-Alf-0016	Zuwegung				SLPS-AGA-000841-AT-020,SLPS-AGA-000841-AT-021

Alfeld (Leine), Stadt	Lütgenholzen	2	25/2	PA4-SG-Alf-0005	Zuwegung					SLPS-AGA-000841-AT-020,SLPS-AGA-000841-AT-021
Alfeld (Leine), Stadt	Lütgenholzen	2	76	PA4-KRB-Alf-0016	Zuwegung					SLPS-AGA-000841-AT-020,SLPS-AGA-000841-AT-021
Alfeld (Leine), Stadt	Lütgenholzen	2	76	PA4-SG-Alf-0005	Zuwegung					SLPS-AGA-000841-AT-020,SLPS-AGA-000841-AT-021
Alfeld (Leine), Stadt	Lütgenholzen	2	91	PA4-KRB-Alf-0016	Zuwegung					SLPS-AGA-000841-AT-020,SLPS-AGA-000841-AT-021
Alfeld (Leine), Stadt	Lütgenholzen	2	91	PA4-SG-Alf-0005	Zuwegung					SLPS-AGA-000841-AT-020,SLPS-AGA-000841-AT-021
Alfeld (Leine), Stadt	Warzen	1	59/5	PA4-DPH-Alf-0005	Zuwegung					SLPS-AGA-000841-AT-025
Alfeld (Leine), Stadt	Warzen	1	59/5	PA4-KRB-Alf-0001	Zuwegung					SLPS-AGA-000841-AT-025
Alfeld (Leine), Stadt	Warzen	1	59/10	PA4-DPH-Alf-0005	Schwere Rammsondierung; Zuwegung	4 m	Flur 1, Flurstück 59/10; Flur 1, Flurstück 90/1; Flur 1, Flurstück 59/11; Flur 1, Flurstück 59/5			SLPS-AGA-000841-AT-025
Alfeld (Leine), Stadt	Warzen	1	59/10	PA4-KRB-Alf-0001	Kleinrammbohrung; Zuwegung	4 m	Flur 1, Flurstück 59/10; Flur 1, Flurstück 90/1; Flur 1, Flurstück 59/11; Flur 1, Flurstück 59/5			SLPS-AGA-000841-AT-025
Alfeld (Leine), Stadt	Warzen	1	59/11	PA4-PBS-Alf-0003	Pürckhauer Bohrstockuntersuchung; Zuwegung	1 m	Flur 1, Flurstück 59/11; Flur 1, Flurstück 59/10; Flur 1, Flurstück 90/1			SLPS-AGA-000841-AT-025
Alfeld (Leine), Stadt	Warzen	1	65	PA4-DPH-Alf-0007	Schwere Rammsondierung; Zuwegung	4 m	Flur 1, Flurstück 65; Flur 1, Flurstück 77/10; Flur 1, Flurstück 93; Flur 1, Flurstück 91/3			SLPS-AGA-000841-AT-025
Alfeld (Leine), Stadt	Warzen	1	65	PA4-KRB-Alf-0003	Kleinrammbohrung; Zuwegung	4 m	Flur 1, Flurstück 65; Flur 1, Flurstück 77/10; Flur 1, Flurstück 93; Flur 1, Flurstück 91/3			SLPS-AGA-000841-AT-025
Alfeld (Leine), Stadt	Warzen	1	65	PA4-PBS-Alf-0004	Pürckhauer Bohrstockuntersuchung; Zuwegung	1 m	Flur 1, Flurstück 65; Flur 1, Flurstück 77/10; Flur 1, Flurstück 93; Flur 1, Flurstück 91/3			SLPS-AGA-000841-AT-025
Alfeld (Leine), Stadt	Warzen	1	66	PA4-DPH-Alf-0006	Schwere Rammsondierung; Zuwegung	4 m	Flur 1, Flurstück 66; Flur 1, Flurstück 91/3; Flur 1, Flurstück 90/1			SLPS-AGA-000841-AT-025
Alfeld (Leine), Stadt	Warzen	1	66	PA4-KRB-Alf-0002	Kleinrammbohrung; Zuwegung	4 m	Flur 1, Flurstück 66; Flur 1, Flurstück 91/3; Flur 1, Flurstück 90/1			SLPS-AGA-000841-AT-025
Alfeld (Leine), Stadt	Warzen	1	66	PA4-PBS-Alf-0005	Pürckhauer Bohrstockuntersuchung; Zuwegung	1 m	Flur 1, Flurstück 66; Flur 1, Flurstück 91/3; Flur 1, Flurstück 90/1			SLPS-AGA-000841-AT-025
Alfeld (Leine), Stadt	Warzen	1	77/10	PA4-DPH-Alf-0007	Zuwegung					SLPS-AGA-000841-AT-025
Alfeld (Leine), Stadt	Warzen	1	77/10	PA4-KRB-Alf-0003	Zuwegung					SLPS-AGA-000841-AT-025

Alfeld (Leine), Stadt	Warzen	1	77/10	PA4-PBS-Alf-0004	Zuwegung					SLPS-AGA-000841-AT-025
Alfeld (Leine), Stadt	Warzen	1	89/3	PA4-DPH-Alf-0018	Zuwegung					SLPS-AGA-000841-AT-025
Alfeld (Leine), Stadt	Warzen	1	89/3	PA4-KRB-Alf-0010	Zuwegung					SLPS-AGA-000841-AT-025
Alfeld (Leine), Stadt	Warzen	1	89/3	PA4-SG-Alf-0004	Zuwegung					SLPS-AGA-000841-AT-025
Alfeld (Leine), Stadt	Warzen	1	90/1	PA4-DPH-Alf-0005	Zuwegung					SLPS-AGA-000841-AT-025
Alfeld (Leine), Stadt	Warzen	1	90/1	PA4-DPH-Alf-0006	Zuwegung					SLPS-AGA-000841-AT-025
Alfeld (Leine), Stadt	Warzen	1	90/1	PA4-DPH-Alf-0018	Zuwegung					SLPS-AGA-000841-AT-025
Alfeld (Leine), Stadt	Warzen	1	90/1	PA4-KRB-Alf-0001	Zuwegung					SLPS-AGA-000841-AT-025
Alfeld (Leine), Stadt	Warzen	1	90/1	PA4-KRB-Alf-0002	Zuwegung					SLPS-AGA-000841-AT-025
Alfeld (Leine), Stadt	Warzen	1	90/1	PA4-KRB-Alf-0010	Zuwegung					SLPS-AGA-000841-AT-025
Alfeld (Leine), Stadt	Warzen	1	90/1	PA4-PBS-Alf-0003	Zuwegung					SLPS-AGA-000841-AT-025
Alfeld (Leine), Stadt	Warzen	1	90/1	PA4-PBS-Alf-0005	Zuwegung					SLPS-AGA-000841-AT-025
Alfeld (Leine), Stadt	Warzen	1	90/1	PA4-SG-Alf-0004	Zuwegung					SLPS-AGA-000841-AT-025
Alfeld (Leine), Stadt	Warzen	1	91/2	PA4-DPH-Alf-0018	Zuwegung					SLPS-AGA-000841-AT-025
Alfeld (Leine), Stadt	Warzen	1	91/2	PA4-KRB-Alf-0010	Zuwegung					SLPS-AGA-000841-AT-025
Alfeld (Leine), Stadt	Warzen	1	91/2	PA4-SG-Alf-0004	Zuwegung					SLPS-AGA-000841-AT-025
Alfeld (Leine), Stadt	Warzen	1	91/3	PA4-DPH-Alf-0006	Zuwegung					SLPS-AGA-000841-AT-025
Alfeld (Leine), Stadt	Warzen	1	91/3	PA4-DPH-Alf-0007	Zuwegung					SLPS-AGA-000841-AT-025
Alfeld (Leine), Stadt	Warzen	1	91/3	PA4-KRB-Alf-0002	Zuwegung					SLPS-AGA-000841-AT-025
Alfeld (Leine), Stadt	Warzen	1	91/3	PA4-KRB-Alf-0003	Zuwegung					SLPS-AGA-000841-AT-025
Alfeld (Leine), Stadt	Warzen	1	91/3	PA4-PBS-Alf-0004	Zuwegung					SLPS-AGA-000841-AT-025
Alfeld (Leine), Stadt	Warzen	1	91/3	PA4-PBS-Alf-0005	Zuwegung					SLPS-AGA-000841-AT-025
Alfeld (Leine), Stadt	Warzen	1	93	PA4-DPH-Alf-0007	Zuwegung					SLPS-AGA-000841-AT-025
Alfeld (Leine), Stadt	Warzen	1	93	PA4-KRB-Alf-0003	Zuwegung					SLPS-AGA-000841-AT-025
Alfeld (Leine), Stadt	Warzen	1	93	PA4-PBS-Alf-0004	Zuwegung					SLPS-AGA-000841-AT-025

Alfeld (Leine), Stadt	Warzen	1	181/59	PA4-SG-Alf-0004	Zuwegung					SLPS-AGA-000841-AT-025
Alfeld (Leine), Stadt	Warzen	1	182/59	PA4-DPH-Alf-0018	Schwere Rammsondierung; Zuwegung	4 m	Flur 1, Flurstück 182/59; Flur 1, Flurstück 91/2; Flur 1, Flurstück 90/1; Flur 1, Flurstück 89/3			SLPS-AGA-000841-AT-025
Alfeld (Leine), Stadt	Warzen	1	182/59	PA4-KRB-Alf-0010	Kleinrammbohrung; Zuwegung	4 m	Flur 1, Flurstück 182/59; Flur 1, Flurstück 91/2; Flur 1, Flurstück 90/1; Flur 1, Flurstück 89/3			SLPS-AGA-000841-AT-025
Alfeld (Leine), Stadt	Warzen	1	182/59	PA4-SG-Alf-0004	Schürfgrube; Zuwegung	2 m	Flur 1, Flurstück 182/59; Flur 1, Flurstück 91/2; Flur 1, Flurstück 90/1; Flur 1, Flurstück 89/3; Flur 1, Flurstück 181/59			SLPS-AGA-000841-AT-025
Alfeld (Leine), Stadt	Wispenstein	3	39/3	PA4-DPH-Alf-0055	Schwere Rammsondierung; Zuwegung	4 m	Flur 3, Flurstück 39/3; Flur 5, Flurstück 173/85; Flur 5, Flurstück 85/2; Flur 2, Flurstück 67/2; Flur 2, Flurstück 67/3; Flur 12, Flurstück 64/1; Flur 12, Flurstück 65/7; Flur 19, Flurstück 5; Flur 12, Flurstück 65/6			SLPS-AGA-000841-AT-032



- ### Legende
- Kernbohrung [BK]
 - Grundwassermessstelle [GWM]
 - Drucksondierung [CPT]
 - Schwere Rammsondierung [DPH]
 - Kleinrammbohrung [KRB]
 - Pürckhauer Bohrstock-Sondierung [PBS]
 - Schürfgrube [SG]
 - Geophysikalische Erkundung [GPH]
 - Korridor B3 C1
 - Flurstücksgrenzen
 - Gemarkungsgrenzen
 - Flurgrenzen
 - Gemeindegrenzen
 - Erkundungsflächen
 - Zuwegungen
 - Betroffene Flurstücke
- 56/7 Flurstücknummer

0 62,5 125 250 Meters

"Art-Gmd-lfd.Nr" - Bezeichnung Untersuchungspunkte

Hinweis:
 Alle Untersuchungspunkte sind nicht maßstabsgetreu!
 Alle Untersuchungspunkte befinden sich paarweise in ca. 2 m Abstand zueinander auf der Erkundungsflächen (Blau ca. 10 x 10 m).
 Querungen sind in gesonderten Karten ausgewiesen.

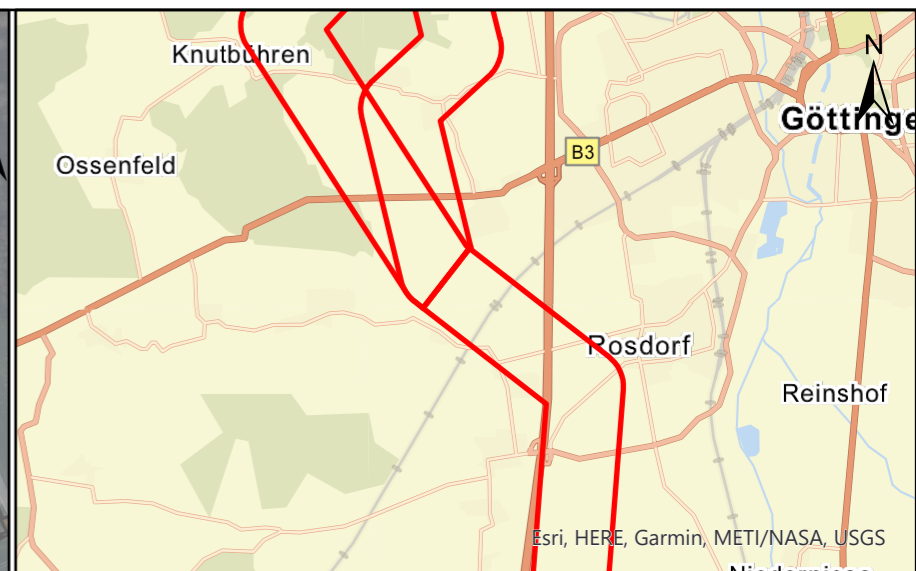
00	11.11.2021	SLPS-AGA-000841-AT-020-00-Baugrunduntersuchung-Betroffene-Flurstücke	F. Jung	W. Winkler	S. Patr
Rev	Datum	Ausgabe	Erstellt	Geprüft	Freigabe
PBP/WBS: SL.PS.TS.RP.P4.EP.EE.BE			Vertraulichkeitsklasse: C2-Intern		
Dokumentenkennzeichen: ~V0.B3			DCC	—	Dokumentenzahlnummer
			—	CLD021	—
			—	SLPS-AGA-000841	

Vorhabenträger: TransnetBW GmbH, Pariser Platz, Osloer Str. 15-17, 70173 Stuttgart
TRANSNET BW
 Datum:

Auftragnehmer: ARGE Arcadis | BERNARD GbR, c/o Arcadis Germany GmbH, Europaplatz 3 | 64293 Darmstadt | Deutschland
ARBE
 SuedLink
 Datum:

Planfeststellung
 Vorhaben/Titel:
Baugrunduntersuchung - Betroffene Flurstücke
 Km: 000+000, Gemeinde: Alfeld (Leine), Hoyershausen, Gemarkung: Hoyershausen, Lütgenholzen

Format: DIN A3-Q
 Maßstab: 1:5.000
 Einheit: [m]
 Stand: 11.11.2021
 Blatt: 1/1



Legende

- Kernbohrung [BK]
- Grundwassermessstelle [GWM]
- Drucksondierung [CPT]
- Schwere Rammsondierung [DPH]
- Kleinrammbohrung [KRB]
- Pürckhauer Bohrstock-Sondierung [PBS]
- Schürfgrube [SG]
- Geophysikalische Erkundung [GPH]
- Korridor B3 C1
- Flurstücksgrenzen
- Gemarkungsgrenzen
- Flurgrenzen
- Gemeindegrenzen
- Erkundungsflächen
- Zuwegungen
- Betroffene Flurstücke

56/7 Flurstücknummer

0 62,5 125 250 Meters

"Art-Gmd-lfd.Nr" - Bezeichnung Untersuchungspunkte

Hinweis:
 Alle Untersuchungspunkte sind nicht maßstabsgetreu!
 Alle Untersuchungspunkte befinden sich paarweise in ca. 2 m Abstand zueinander auf der Erkundungsflächen (Blau ca. 10 x 10 m).
 Querungen sind in gesonderten Karten ausgewiesen.

00	11.11.2021	SLPS-AGA-000841-AT-021-00-Baugrunduntersuchung-Betroffene-Flurstücke	F. Jung	W. Winkler	S. Patir
Rev	Datum	Ausgabe	Erstellt	Geprüft	Freigabe
PBP/WBS: SL.PS.TS.RP.P4.EP.EE.BE			Vertraulichkeitsklasse: C2-Intern		
Dokumentenkenzeichen: ~V0.B3			DCC	Dokumentenzahlnummer	SLPS-AGA-000841

Vorhabenträger: TransnetBW GmbH, Pariser Platz, Osloer Str. 15-17, 70173 Stuttgart

TRANSNET BW Datum:

Auftragnehmer: ARGE Arcadis | BERNARD GbR, c/o Arcadis Germany GmbH, Europaplatz 3 | 64293 Darmstadt | Deutschland

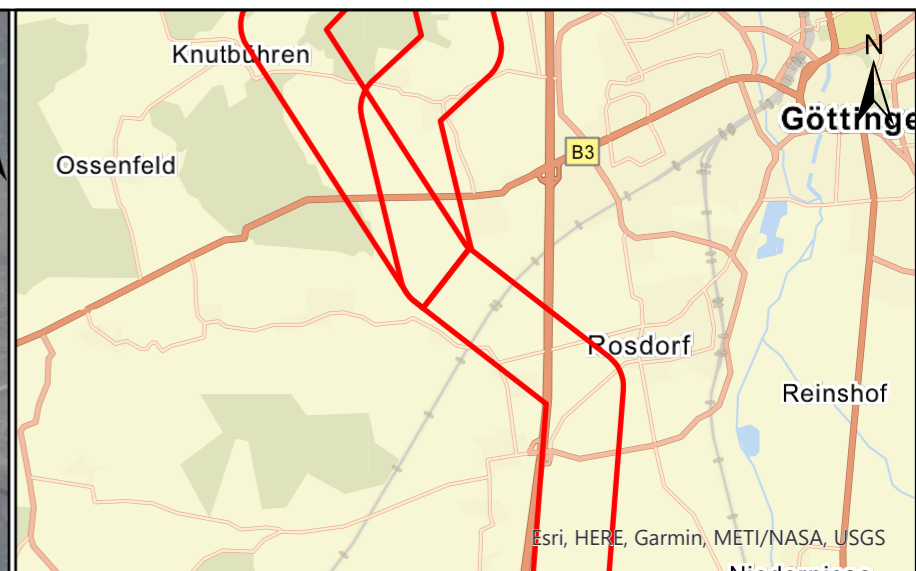
ARBE SuedLink Datum:

Planfeststellung

Vorhaben/Titel: **Baugrunduntersuchung - Betroffene Flurstücke**

Km: 001+000, Gemeinde: Alfeld (Leine), Gemarkung: Brunkensen, Limmer, Lütgenholzen

Format:	DIN A3-Q
Maßstab:	1:5.000
Einheit:	[m]
Stand:	11.11.2021
Blatt:	1/1



- ### Legende
- Kernbohrung [BK]
 - Grundwassermessstelle [GWM]
 - Drucksondierung [CPT]
 - Schwere Rammsondierung [DPH]
 - Kleinrammbohrung [KRB]
 - Pürckhauer Bohrstock-Sondierung [PBS]
 - Schürfgrube [SG]
 - Geophysikalische Erkundung [GPH]
 - Korridor B3 C1
 - Flurstücksgrenzen
 - Gemarkungsgrenzen
 - Flurgrenzen
 - Gemeindegrenzen
 - Erkundungsflächen
 - Zuwegungen
 - Betroffene Flurstücke
- 56/7 Flurstücknummer

0 62,5 125 250 Meters

"Art-Gmd-lfd.Nr" - Bezeichnung Untersuchungspunkte

Hinweis:
 Alle Untersuchungspunkte sind nicht maßstabsgetreu!
 Alle Untersuchungspunkte befinden sich paarweise in ca. 2 m Abstand zueinander auf der Erkundungsflächen (Blau ca. 10 x 10 m).
 Querungen sind in gesonderten Karten ausgewiesen.

00	11.11.2021	SLPS-AGA-000841-AT-022-00-Baugrunduntersuchung-Betroffene-Flurstücke	F. Jung	W. Winkler	S. Patir
Rev	Datum	Ausgabe	Erstellt	Geprüft	Freigabe
PBP/WBS: SL.PS.TS.RP.P4.EP.EE.BE			Vertraulichkeitsklasse: C2-Intern		
Dokumentenkezeichen: ~V0.B3			DCC	Dokumentenzahlnummer	CLD021 - SLPS-AGA-000841

Vorhabenträger: TransnetBW GmbH, Pariser Platz, Osloer Str. 15-17, 70173 Stuttgart

TRANSNET BW Datum:

Auftragnehmer: ARGE Arcadis | BERNARD GbR, c/o Arcadis Germany GmbH, Europaplatz 3 | 64293 Darmstadt | Deutschland

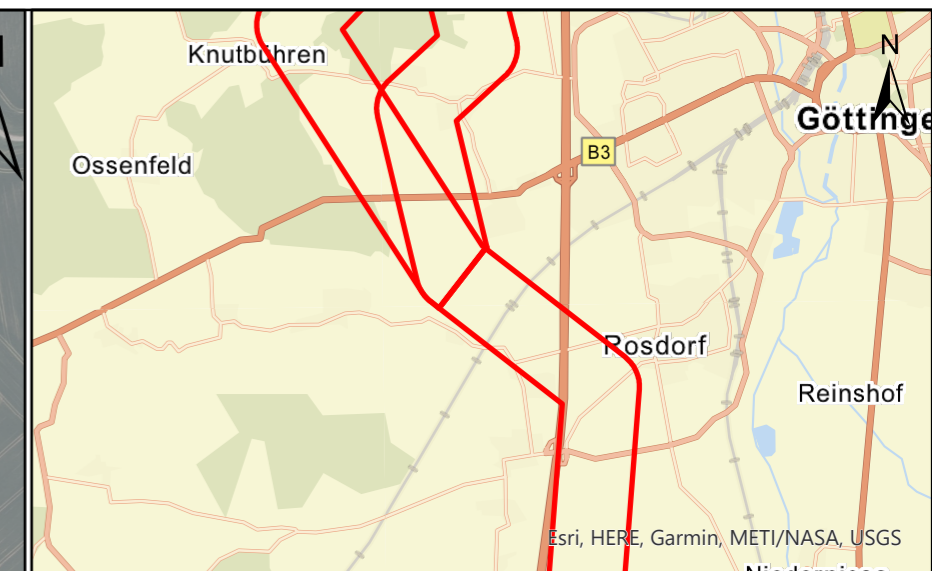
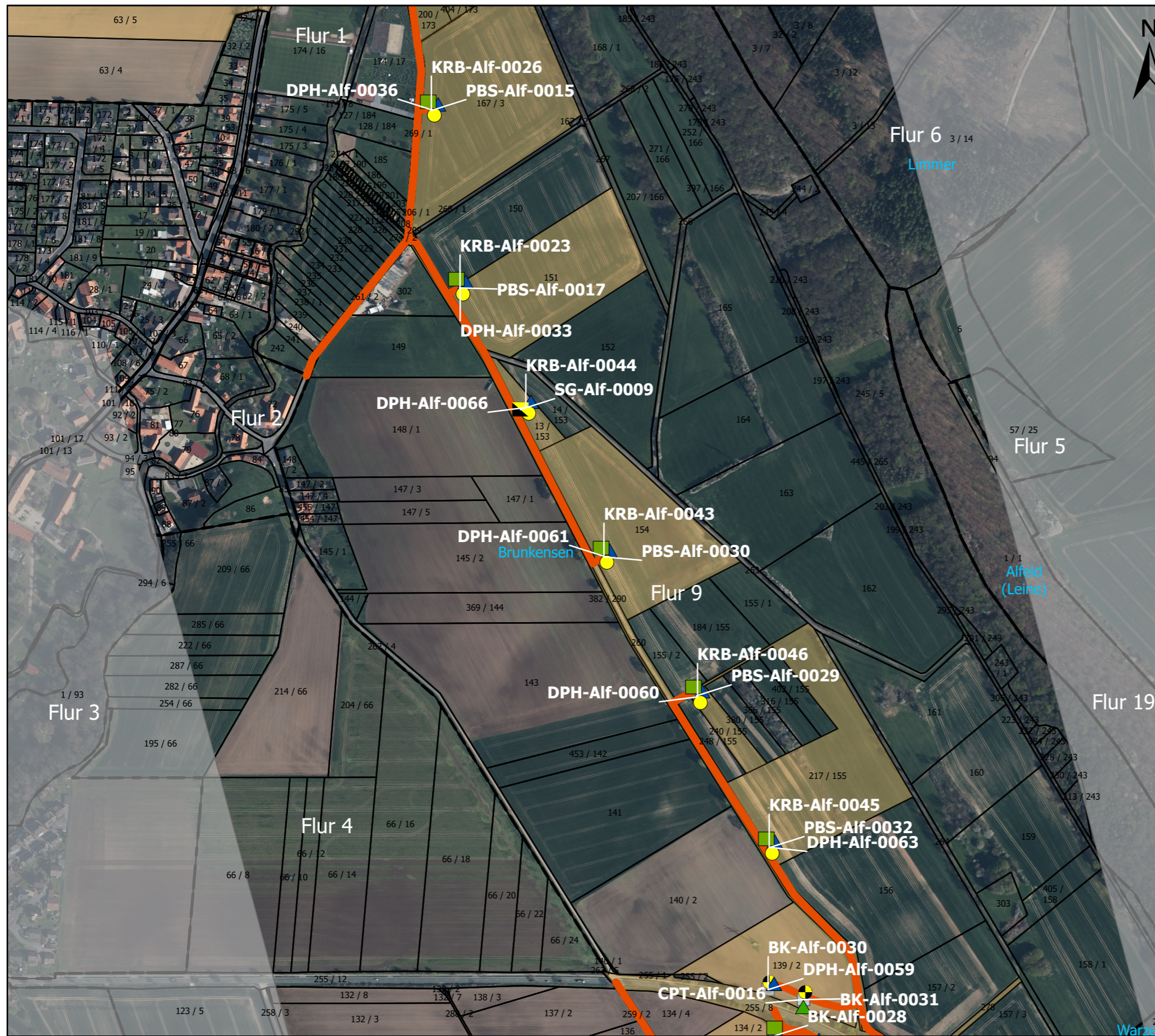
ARBE SuedLink Datum:

Planfeststellung

Vorhaben/Titel: **Baugrunduntersuchung - Betroffene Flurstücke**

Km: 002+000, Gemeinde: Alfeld (Leine), Gemarkung: Brunkensen, Limmer, Lütgenholzen

Format: DIN A3-Q
 Maßstab: 1:5.000
 Einheit: [m]
 Stand: 11.11.2021
 Blatt: 1/1



- ### Legende
- Kernbohrung [BK]
 - Grundwassermessstelle [GWM]
 - Drucksondierung [CPT]
 - Schwere Rammsondierung [DPH]
 - Kleinrammbohrung [KRB]
 - Pürckhauer Bohrstock-Sondierung [PBS]
 - Schürfgrube [SG]
 - Geophysikalische Erkundung [GPH]
 - Korridor B3 C1
 - Flurstücksgrenzen
 - Gemarkungsgrenzen
 - Flurgrenzen
 - Gemeindegrenzen
 - Erkundungsflächen
 - Zuwegungen
 - Betroffene Flurstücke
- 56/7 Flurstücknummer

0 62,5 125 250 Meters

"Art-Gmd-lfd.Nr" - Bezeichnung Untersuchungspunkte

Hinweis:
 Alle Untersuchungspunkte sind nicht maßstabsgetreu!
 Alle Untersuchungspunkte befinden sich paarweise in ca. 2 m Abstand zueinander auf der Erkundungsflächen (Blau ca. 10 x 10 m).
 Querungen sind in gesonderten Karten ausgewiesen.

00	11.11.2021	SLPS-AGA-000841-AT-023-00-Baugrunduntersuchung-Betroffene-Flurstücke	F. Jung	W. Winkler	S. Patir
Rev	Datum	Ausgabe	Erstellt	Geprüft	Freigabe
PBP/WBS:	SL.PS.TS.RP.P4.EP.EE.BE	Vertraulichkeitsklasse: C2-Intern			
Dokumentenkenzeichen:	Objektkennzeichen	DCC	Dokumentenzahlnummer		
	~V0.B3	CLD021	SLPS-AGA-000841		

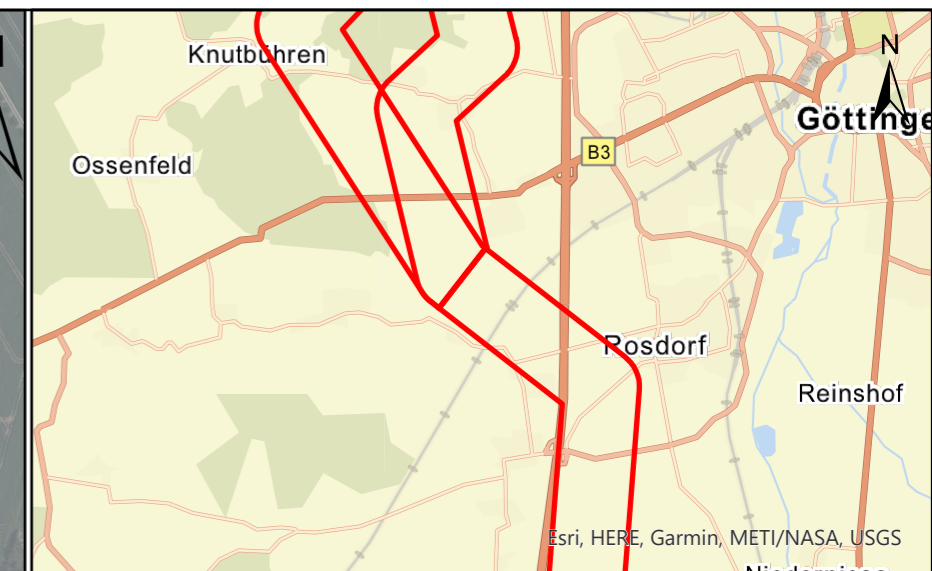
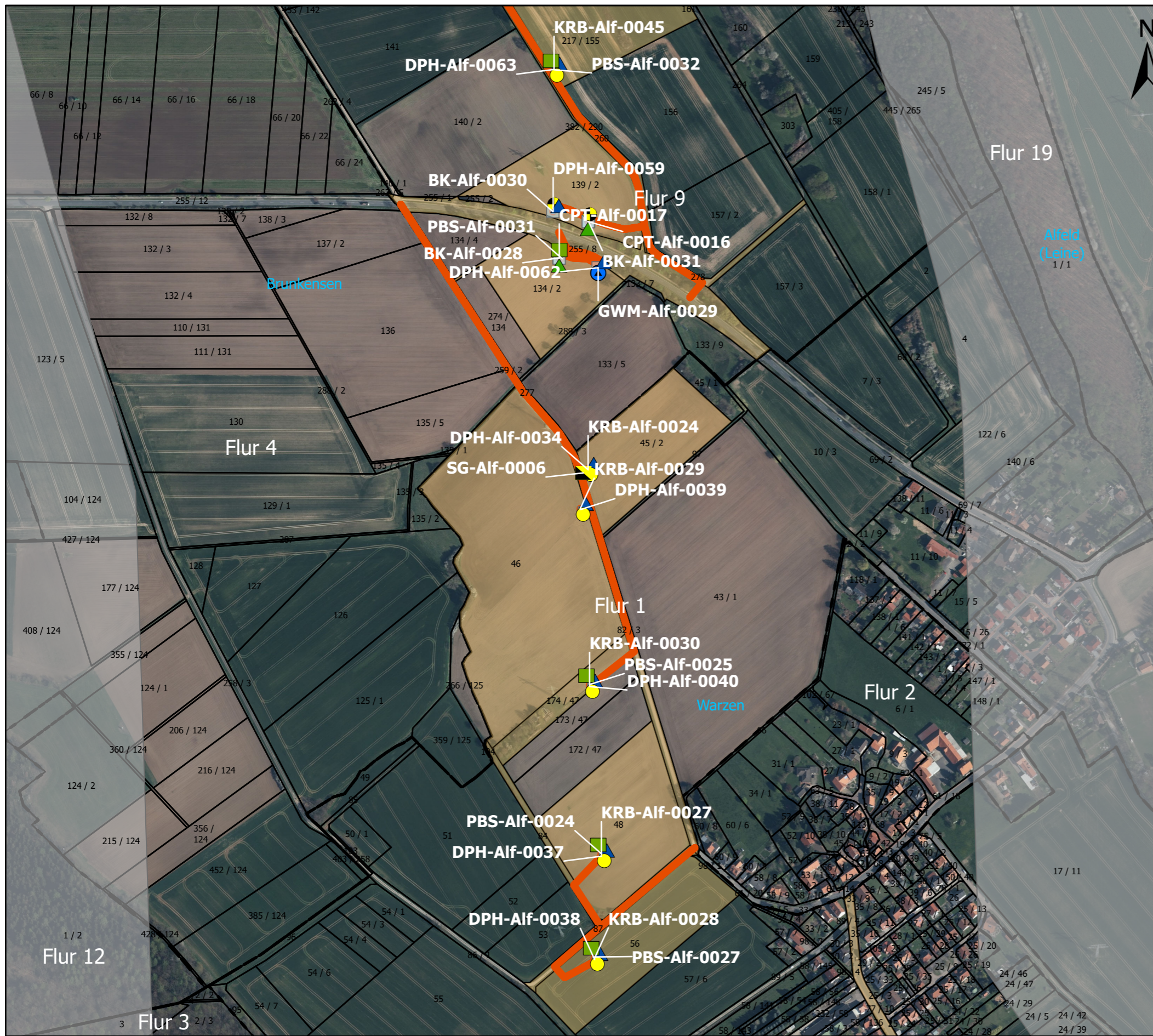
Vorhabenträger: TransnetBW GmbH,
 Pariser Platz
 Osloer Str. 15-17, 70173
 Stuttgart
TRANSNET BW Datum:

Auftragnehmer: ARGE Arcadis | BERNARD
 GbR
 c/o Arcadis Germany GmbH
 Europaplatz 3 | 64293
 Darmstadt | Deutschland
ARBE
 SuedLink Datum:

Planfeststellung

Vorhaben/Titel:
Baugrunduntersuchung - Betroffene Flurstücke
 Km: 003+000, Gemeinde: Alfeld (Leine), Gemarkung: Alfeld (Leine),
 Brunkensen, Limmer, Warzen

Format: DIN A3-Q
 Maßstab: 1:5.000
 Einheit: [m]
 Stand: 11.11.2021
 Blatt: 1/1



- ### Legende
- Kernbohrung [BK]
 - Grundwassermessstelle [GWM]
 - Drucksondierung [CPT]
 - Schwere Rammsondierung [DPH]
 - Kleinrammbohrung [KRB]
 - Pürckhauer Bohrstock-Sondierung [PBS]
 - Schürfgrube [SG]
 - Geophysikalische Erkundung [GPH]
 - Korridor B3 C1
 - Flurstücksgrenzen
 - Gemarkungsgrenzen
 - Flurgrenzen
 - Gemeindegrenzen
 - Erkundungsflächen
 - Zuwegungen
 - Betroffene Flurstücke
- 56/7 Flurstücknummer

0 62,5 125 250 Meters

"Art-Gmd-lfd.Nr" - Bezeichnung Untersuchungspunkte

Hinweis:
 Alle Untersuchungspunkte sind nicht maßstabsgetreu!
 Alle Untersuchungspunkte befinden sich paarweise in ca. 2 m Abstand zueinander auf der Erkundungsflächen (Blau ca. 10 x 10 m).
 Querungen sind in gesonderten Karten ausgewiesen.

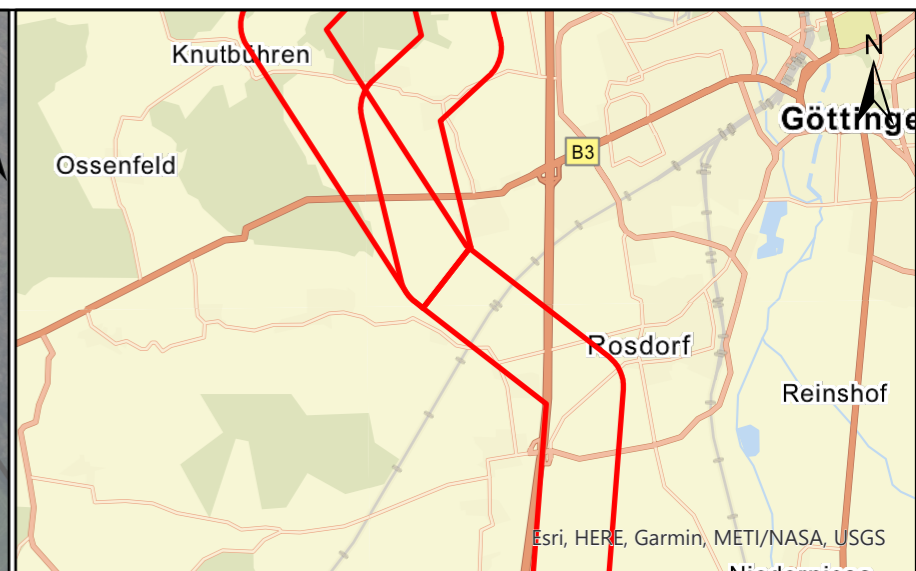
00	11.11.2021	SLPS-AGA-000841-AT-024-00-Baugrunduntersuchung-Betroffene-Flurstücke	F. Jung	W. Winkler	S. Patr
Rev	Datum	Ausgabe	Erstellt	Geprüft	Freigabe
PBP/WBS: SL.PS.TS.RP.P4.EP.EE.BE			Vertraulichkeitsklasse: C2-Intern		
Dokumentenkennzeichen: Objekt-kennzeichen - DCC - Dokumentenzahlnummer					
~V0.B3 - CLD021 - SLPS-AGA-000841					

Vorhabenträger: TransnetBW GmbH, Pariser Platz, Osloer Str. 15-17, 70173 Stuttgart
TRANSNET BW Datum:

Auftragnehmer: ARGE Arcadis | BERNARD GbR, c/o Arcadis Germany GmbH, Europaplatz 3 | 64293 Darmstadt | Deutschland
ARBE SuedLink Datum:

Planfeststellung
 Vorhaben/Titel: **Baugrunduntersuchung - Betroffene Flurstücke**
 Km: 004+000, Gemeinde: Alfeld (Leine), Gemarkung: Alfeld (Leine), Brunkensen, Warzen

Format: DIN A3-Q
 Maßstab: 1:5.000
 Einheit: [m]
 Stand: 11.11.2021
 Blatt: 1/1



Legende

- Kernbohrung [BK]
 - Grundwassermessstelle [GWM]
 - Drucksondierung [CPT]
 - Schwere Rammsondierung [DPH]
 - Kleinrammbohrung [KRB]
 - Pürckhauer Bohrstock-Sondierung [PBS]
 - Schürfgrube [SG]
 - Geophysikalische Erkundung [GPH]
 - Korridor B3 C1
 - Flurstücksgrenzen
 - Gemarkungsgrenzen
 - Flurgrenzen
 - Gemeindegrenzen
 - Erkundungsflächen
 - Zuwegungen
 - Betroffene Flurstücke
- 56/7 Flurstücknummer

0 62,5 125 250 Meters
 "Art-Gmd-lfd.Nr" - Bezeichnung Untersuchungspunkte

Hinweis:
 Alle Untersuchungspunkte sind nicht maßstabsgetreu!
 Alle Untersuchungspunkte befinden sich paarweise in ca. 2 m Abstand zueinander auf der Erkundungsflächen (Blau ca. 10 x 10 m).
 Querungen sind in gesonderten Karten ausgewiesen.

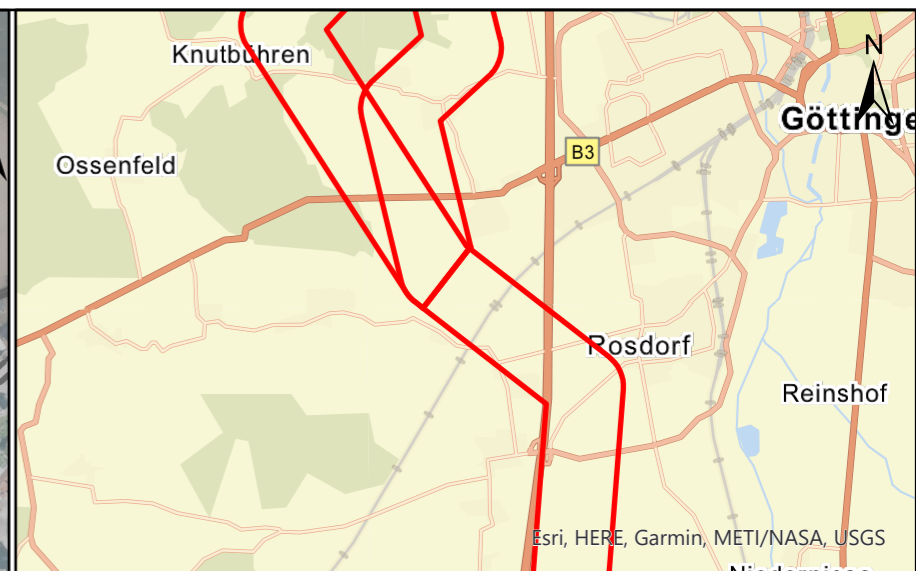
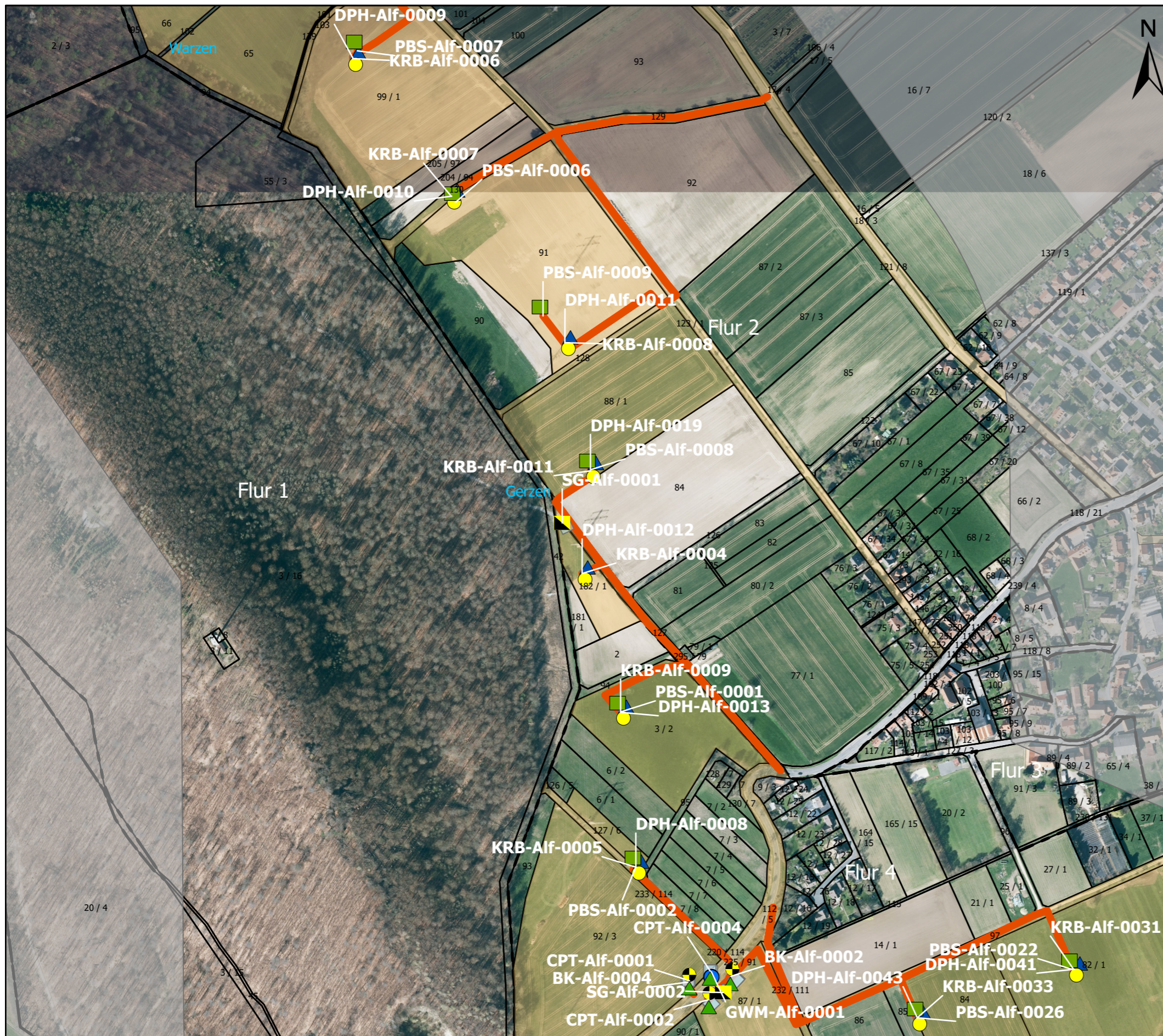
00	11.11.2021	SLPS-AGA-000841-AT-025-00-Baugrunduntersuchung-Betroffene-Flurstücke	F. Jung	W. Winkler	S. Patir
Rev	Datum	Ausgabe	Erstellt	Geprüft	Freigabe
PBP/WBS: SL.PS.TS.RP.P4.EP.EE.BE			Vertraulichkeitsklasse: C2-Intern		
Dokumentenkennzeichen: ~V0.B3			DCC	—	Dokumentenzahlnummer
			CLD021	—	SLPS-AGA-000841

Vorhabenträger: TransnetBW GmbH, Pariser Platz, Osloer Str. 15-17, 70173 Stuttgart
TRANSET BW
 Datum:

Auftragnehmer: ARGE Arcadis | BERNARD GbR, c/o Arcadis Germany GmbH, Europaplatz 3 | 64293 Darmstadt | Deutschland
ARBE
 SuedLink
 Datum:

Planfeststellung
 Vorhaben/Titel:
Baugrunduntersuchung - Betroffene Flurstücke
 Km: 005+000, Gemeinde: Alfeld (Leine), Gfg. Grünenplan, Gemarkung: Brunkensen, Gerzen, Warzen

Format: DIN A3-Q
 Maßstab: 1:5.000
 Einheit: [m]
 Stand: 11.11.2021
 Blatt: 1/1



Legende

Kernbohrung [BK]	Korridor B3 C1
Grundwassermessstelle [GWM]	Flurstücksgrenzen
Drucksondierung [CPT]	Gemarkungsgrenzen
Schwere Rammsondierung [DPH]	Flurgrenzen
Kleinrammbohrung [KRB]	Gemeindegrenzen
Pürckhauer Bohrstock-Sondierung [PBS]	Erkundungsflächen
Schürfgrube [SG]	Zuwegungen
Geophysikalische Erkundung [GPH]	Betroffene Flurstücke
	56/7 Flurstücknummer

0 62,5 125 250 Meters

"Art-Gmd-lfd.Nr" - Bezeichnung Untersuchungspunkte

Hinweis:
 Alle Untersuchungspunkte sind nicht maßstabsgetreu!
 Alle Untersuchungspunkte befinden sich paarweise in ca. 2 m Abstand zueinander auf der Erkundungsflächen (Blau ca. 10 x 10 m).
 Querungen sind in gesonderten Karten ausgewiesen.

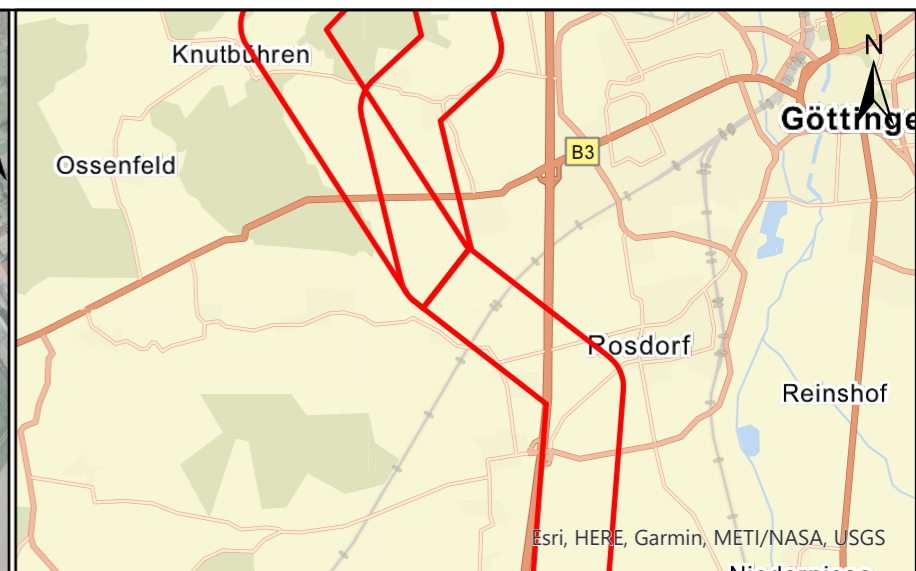
00	11.11.2021	SLPS-AGA-000841-AT-026-00-Baugrunduntersuchung-Betroffene-Flurstücke	F. Jung	W. Winkler	S. Patr
Rev	Datum	Ausgabe	Erstellt	Geprüft	Freigabe
PBP/WBS: SL.PS.TS.RP.P4.EP.EE.BE			Vertraulichkeitsklasse: C2-Intern		
Dokumentenkennzeichen: ~V0.B3			DCC - Dokumentenzählnummer CLD021 - SLPS-AGA-000841		

Vorhabenträger: TransnetBW GmbH, Pariser Platz, Osloer Str. 15-17, 70173 Stuttgart
TRANSNET BW Datum:

Auftragnehmer: ARGE Arcadis | BERNARD GbR, c/o Arcadis Germany GmbH, Europaplatz 3 | 64293 Darmstadt | Deutschland
ARBE SuedLink Datum:

Planfeststellung
 Vorhaben/Titel: **Baugrunduntersuchung - Betroffene Flurstücke**
 Km: 006+000, Gemeinde: Alfeld (Leine), Gemarkung: Gerzen, Warzen

Format: DIN A3-Q
 Maßstab: 1:5.000
 Einheit: [m]
 Stand: 11.11.2021
 Blatt: 1/1



Legende

- Kernbohrung [BK]
- Grundwassermessstelle [GWM]
- Drucksondierung [CPT]
- Schwere Rammsondierung [DPH]
- Kleinrammbohrung [KRB]
- Pürckhauer Bohrstock-Sondierung [PBS]
- Schürfgrube [SG]
- Geophysikalische Erkundung [GPH]
- Korridor B3 C1
- Flurstücksgrenzen
- Gemarkungsgrenzen
- Flurgrenzen
- Gemeindegrenzen
- Erkundungsflächen
- Zuwegungen
- Betroffene Flurstücke
- 56/7 Flurstücknummer

0 62,5 125 250 Meters

"Art-Gmd-lfd.Nr" - Bezeichnung Untersuchungspunkte

Hinweis:
 Alle Untersuchungspunkte sind nicht maßstabsgetreu!
 Alle Untersuchungspunkte befinden sich paarweise in ca. 2 m Abstand zueinander auf der Erkundungsflächen (Blau ca. 10 x 10 m).
 Querungen sind in gesonderten Karten ausgewiesen.

00	11.11.2021	SLPS-AGA-000841-AT-027-00-Baugrunduntersuchung-Betroffene-Flurstücke	F. Jung	W. Winkler	S. Patr
Rev	Datum	Ausgabe	Erstellt	Geprüft	Freigabe
PBP/WBS: SL.PS.TS.RP.P4.EP.EE.BE			Vertraulichkeitsklasse: C2-Intern		
Dokumentenkenzeichen: ~V0.B3			DCC - Dokumentenzahlnummer CLD021 - SLPS-AGA-000841		

Vorhabenträger: TransnetBW GmbH,
 Pariser Platz
 Osloer Str. 15-17, 70173
 Stuttgart
 Datum: _____

TRÄNSNET BW

SuedLink

Auftragnehmer: ARGE Arcadis | BERNARD
 GbR
 c/o Arcadis Germany GmbH
 Europaplatz 3 | 64293
 Darmstadt | Deutschland
 Datum: _____

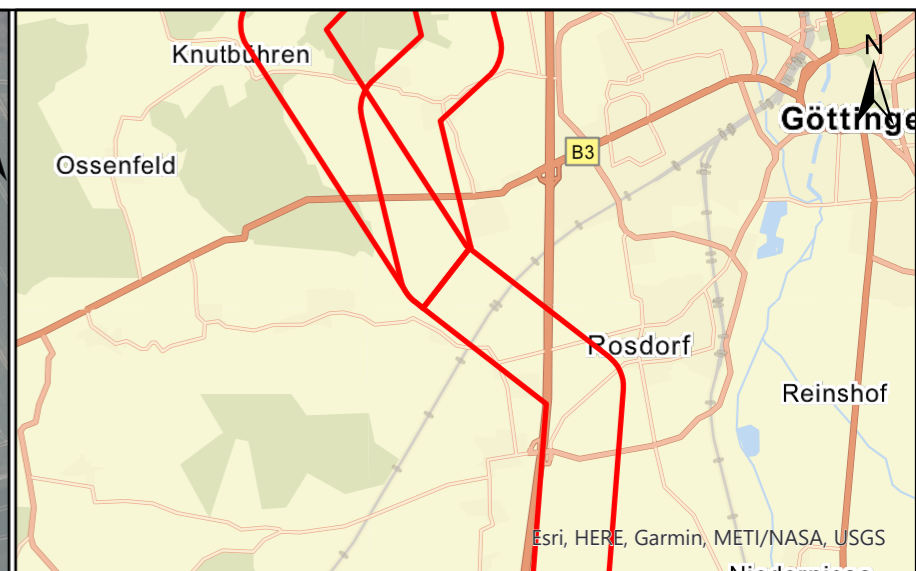
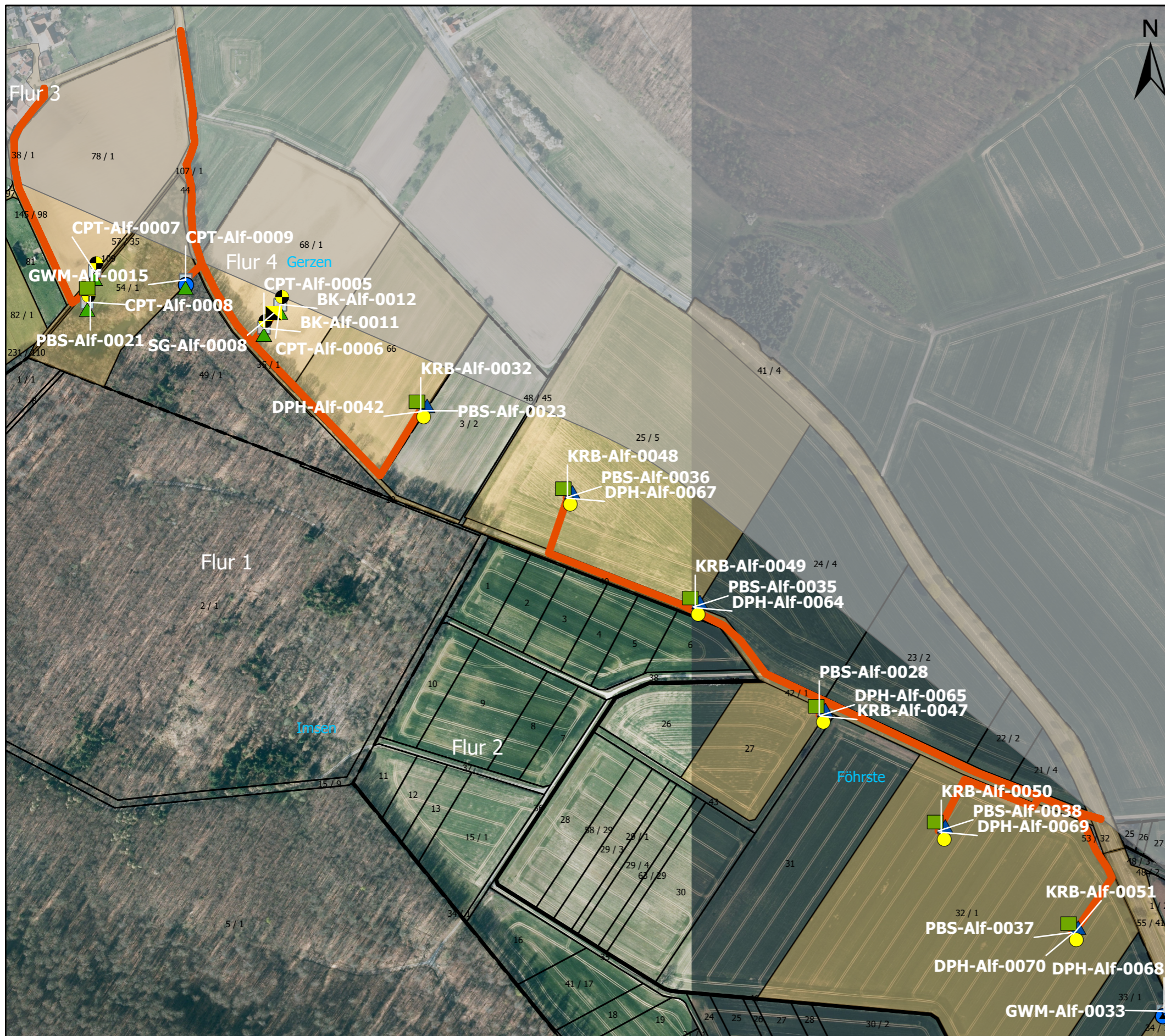
ARBE
 SuedLink

Planfeststellung

Vorhaben/Titel:
Baugrunduntersuchung - Betroffene Flurstücke

Km: 007+000, Gemeinde: Alfeld (Leine), Delligsen, Gemarkung:
 Delligsen, Föhrste, Gerzen, Imsen

Format: DIN A3-Q
 Maßstab: 1:5.000
 Einheit: [m]
 Stand: 11.11.2021
 Blatt: 1/1



- ### Legende
- Kernbohrung [BK]
 - Grundwassermessstelle [GWM]
 - Drucksondierung [CPT]
 - Schwere Rammsondierung [DPH]
 - Kleinrammbohrung [KRB]
 - Pürckhauer Bohrstock-Sondierung [PBS]
 - Schürfgrube [SG]
 - Geophysikalische Erkundung [GPH]
 - Korridor B3 C1
 - Flurstücksgrenzen
 - Gemarkungsgrenzen
 - Flurgrenzen
 - Gemeindegrenzen
 - Erkundungsflächen
 - Zuwegungen
 - Betroffene Flurstücke
- 56/7 Flurstücknummer

0 62,5 125 250 Meters

"Art-Gmd-lfd.Nr" - Bezeichnung Untersuchungspunkte

Hinweis:
 Alle Untersuchungspunkte sind nicht maßstabsgetreu!
 Alle Untersuchungspunkte befinden sich paarweise in ca. 2 m Abstand zueinander auf der Erkundungsflächen (Blau ca. 10 x 10 m).
 Querungen sind in gesonderten Karten ausgewiesen.

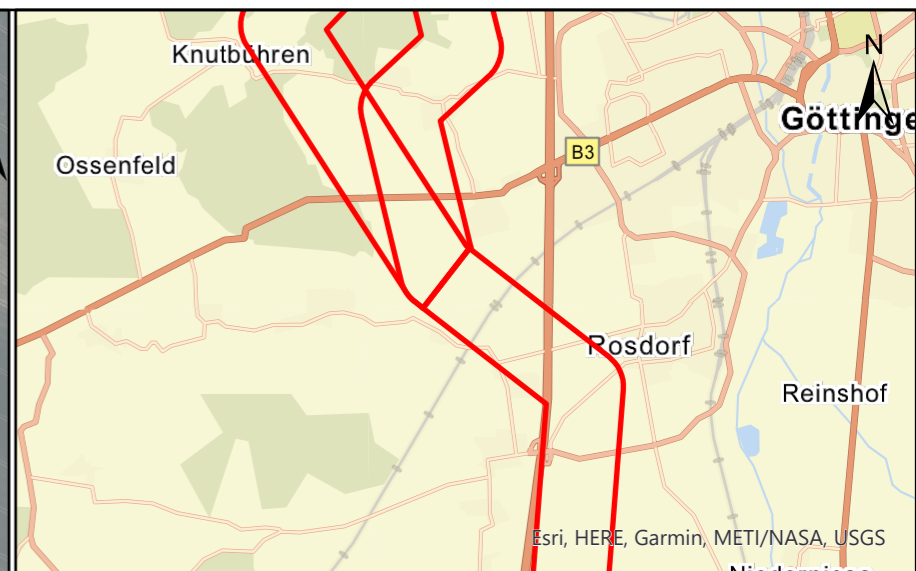
00	11.11.2021	SLPS-AGA-000841-AT-028-00-Baugrunduntersuchung-Betroffene-Flurstücke	F. Jung	W. Winkler	S. Patir
Rev	Datum	Ausgabe	Erstellt	Geprüft	Freigabe
PBP/WBS: SL.PS.TS.RP.P4.EP.EE.BE			Vertraulichkeitsklasse: C2-Intern		
Dokumentenkennzeichen: ~V0.B3			DCC	Dokumentenzahlnummer: SLPS-AGA-000841	

Vorhabenträger: TransnetBW GmbH, Pariser Platz, Osloer Str. 15-17, 70173 Stuttgart
TRANSET BW

Auftragnehmer: ARGE Arcadis | BERNARD GbR, c/o Arcadis Germany GmbH, Europaplatz 3 | 64293 Darmstadt | Deutschland
ARBE
 SuedLink

Planfeststellung
 Vorhaben/Titel: **Baugrunduntersuchung - Betroffene Flurstücke**
 Km: 008+000, Gemeinde: Alfeld (Leine), Gemarkung: Föhrste, Gerzen, Imsen

Format: DIN A3-Q
 Maßstab: 1:5.000
 Einheit: [m]
 Stand: 11.11.2021
 Blatt: 1/1



Legende

- Kernbohrung [BK]
- Grundwassermessstelle [GWM]
- Drucksondierung [CPT]
- Schwere Rammsondierung [DPH]
- Kleinrammbohrung [KRB]
- Pürckhauer Bohrstock-Sondierung [PBS]
- Schürfgrube [SG]
- Geophysikalische Erkundung [GPH]
- Korridor B3 C1
- Flurstücksgrenzen
- Gemarkungsgrenzen
- Flurgrenzen
- Gemeindegrenzen
- Erkundungsflächen
- Zuwegungen
- Betroffene Flurstücke

56/7 Flurstücknummer

0 62,5 125 250 Meters

"Art-Gmd-lfd.Nr" - Bezeichnung Untersuchungspunkte

Hinweis:
 Alle Untersuchungspunkte sind nicht maßstabsgetreu!
 Alle Untersuchungspunkte befinden sich paarweise in ca. 2 m Abstand zueinander auf der Erkundungsflächen (Blau ca. 10 x 10 m).
 Querungen sind in gesonderten Karten ausgewiesen.

00	11.11.2021	SLPS-AGA-000841-AT-029-00-Baugrunduntersuchung-Betroffene-Flurstücke	F. Jung	W. Winkler	S. Patr
Rev	Datum	Ausgabe	Erstellt	Geprüft	Freigabe
PBP/WBS: SL.PS.TS.RP.P4.EP.EE.BE		Vertraulichkeitsklasse: C2-Intern			
Dokumentenkenzeichen: ~V0.B3		DCC	Dokumentenzählnummer: SLPS-AGA-000841		
		CLD021			

Vorhabenträger: TransnetBW GmbH, Pariser Platz, Osloer Str. 15-17, 70173 Stuttgart

TRANSNET BW

Datum:

Auftragnehmer: ARGE Arcadis | BERNARD GbR, c/o Arcadis Germany GmbH, Europaplatz 3 | 64293 Darmstadt | Deutschland

ARBE SuedLink

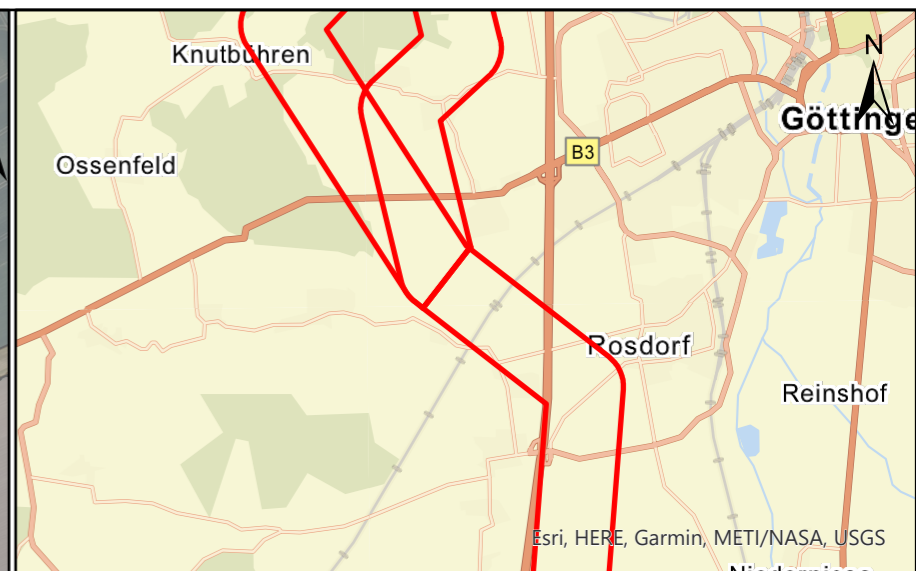
Datum:

Planfeststellung

Vorhaben/Titel: **Baugrunduntersuchung - Betroffene Flurstücke**

Km: 009+000, Gemeinde: Alfeld (Leine), Delligsen, Gemarkung: Delligsen, Föhrste, Imsen

Format: DIN A3-Q
 Maßstab: 1:5.000
 Einheit: [m]
 Stand: 11.11.2021
 Blatt: 1/1



Legende

- Kernbohrung [BK]
 - Grundwassermessstelle [GWM]
 - Drucksondierung [CPT]
 - Schwere Rammsondierung [DPH]
 - Kleinrammbohrung [KRB]
 - Pürckhauer Bohrstock-Sondierung [PBS]
 - Schürfgrube [SG]
 - Geophysikalische Erkundung [GPH]
 - Korridor B3 C1
 - Flurstücksgrenzen
 - Gemarkungsgrenzen
 - Flurgrenzen
 - Gemeindegrenzen
 - Erkundungsflächen
 - Zuwegungen
 - Betroffene Flurstücke
- 56/7 Flurstücknummer

0 62,5 125 250 Meters

"Art-Gmd-lfd.Nr" - Bezeichnung Untersuchungspunkte

Hinweis:
 Alle Untersuchungspunkte sind nicht maßstabsgetreu!
 Alle Untersuchungspunkte befinden sich paarweise in ca. 2 m Abstand zueinander auf der Erkundungsflächen (Blau ca. 10 x 10 m).
 Querungen sind in gesonderten Karten ausgewiesen.

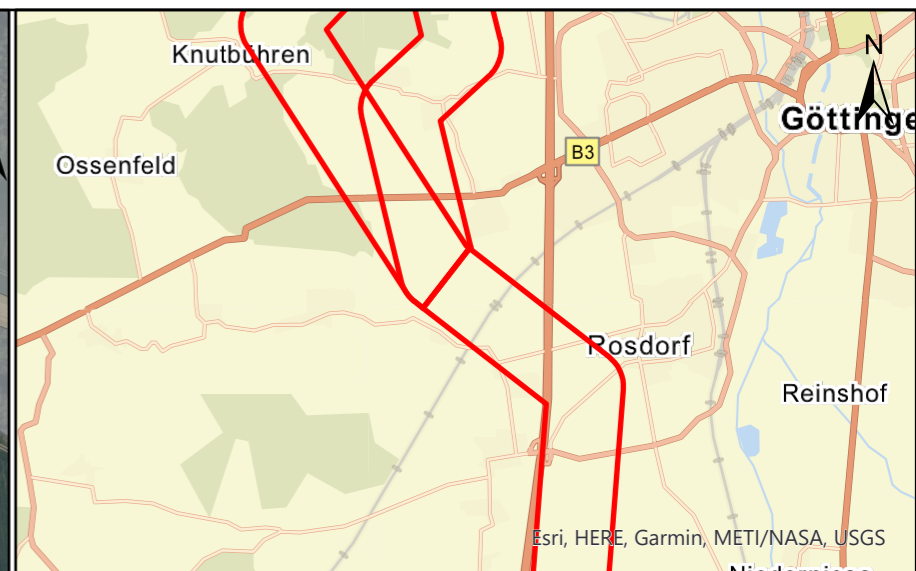
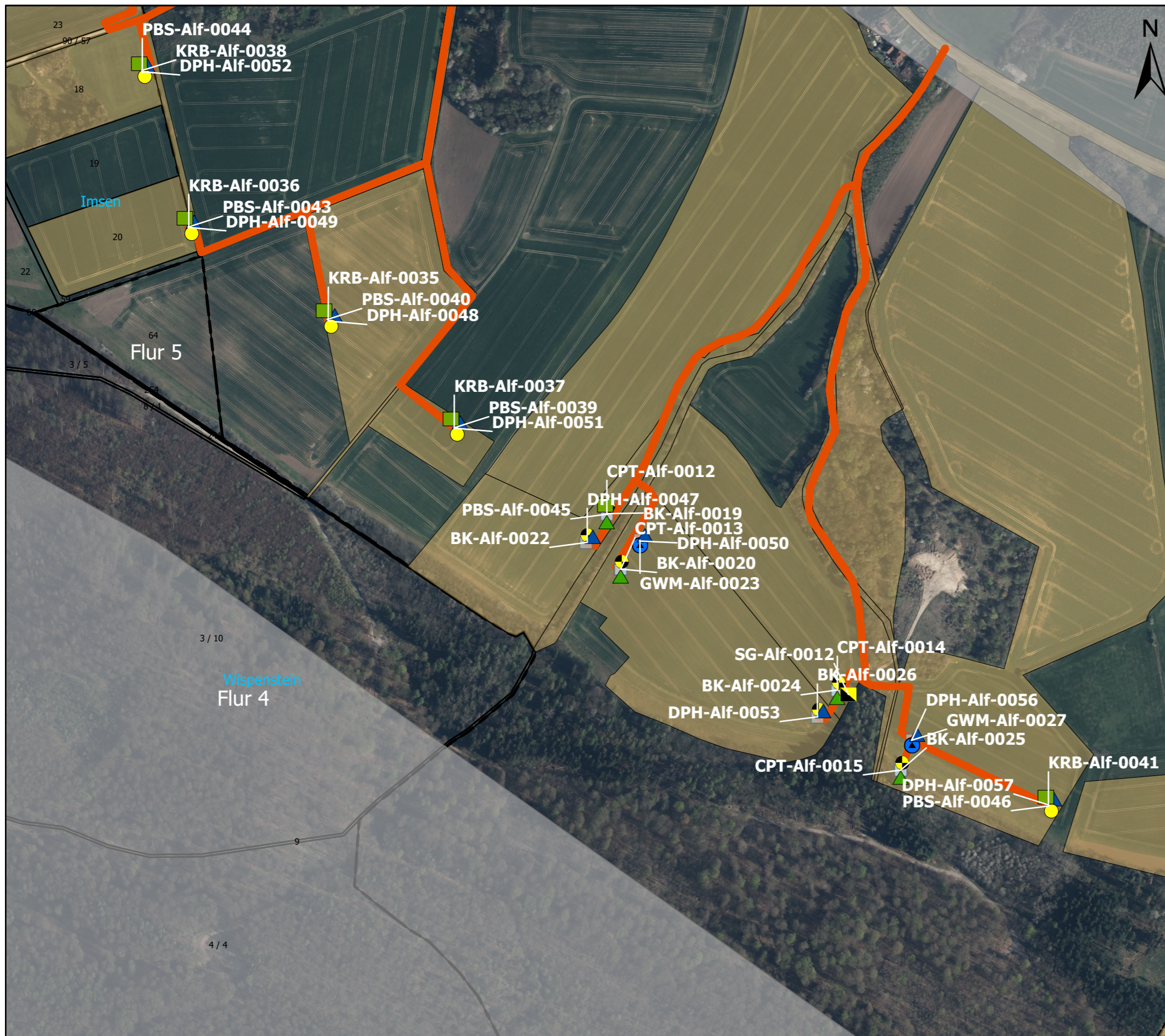
00	11.11.2021	SLPS-AGA-000841-AT-030-00-Baugrunduntersuchung-Betroffene-Flurstücke	F. Jung	W. Winkler	S. Patr
Rev	Datum	Ausgabe	Erstellt	Geprüft	Freigabe
PBP/WBS: SL.PS.TS.RP.P4.EP.EE.BE		Vertraulichkeitsklasse: C2-Intern			
Dokumentenkennzeichen: ~V0.B3		DCC	Dokumentenzählnummer: SLPS-AGA-000841		
		CLD021			

Vorhabenträger: TransnetBW GmbH, Pariser Platz, Osloer Str. 15-17, 70173 Stuttgart
TRANSNET BW
 Datum:

Auftragnehmer: ARGE Arcadis | BERNARD GbR, c/o Arcadis Germany GmbH, Europaplatz 3 | 64293 Darmstadt | Deutschland
ARBE
 SuedLink
 Datum:

Planfeststellung
 Vorhaben/Titel: **Baugrunduntersuchung - Betroffene Flurstücke**
 Km: 010+000, Gemeinde: Alfeld (Leine), Delligsen, Gemarkung: Delligsen, Imsen, Wispenstein

Format: DIN A3-Q
 Maßstab: 1:5.000
 Einheit: [m]
 Stand: 11.11.2021
 Blatt: 1/1



- ### Legende
- Kernbohrung [BK]
 - Grundwassermessstelle [GWM]
 - Drucksondierung [CPT]
 - Schwere Rammsondierung [DPH]
 - Kleinrammbohrung [KRB]
 - Pürckhauer Bohrstock-Sondierung [PBS]
 - Schürfgrube [SG]
 - Geophysikalische Erkundung [GPH]
 - Korridor B3 C1
 - Flurstücksgrenzen
 - Gemarkungsgrenzen
 - Flurgrenzen
 - Gemeindegrenzen
 - Erkundungsflächen
 - Zuwegungen
 - Betroffene Flurstücke
- 56/7 Flurstücknummer

0 62,5 125 250 Meters

"Art-Gmd-lfd.Nr" - Bezeichnung Untersuchungspunkte

Hinweis:
 Alle Untersuchungspunkte sind nicht maßstabgetreu!
 Alle Untersuchungspunkte befinden sich paarweise in ca. 2 m Abstand zueinander auf der Erkundungsflächen (Blau ca. 10 x 10 m).
 Querungen sind in gesonderten Karten ausgewiesen.

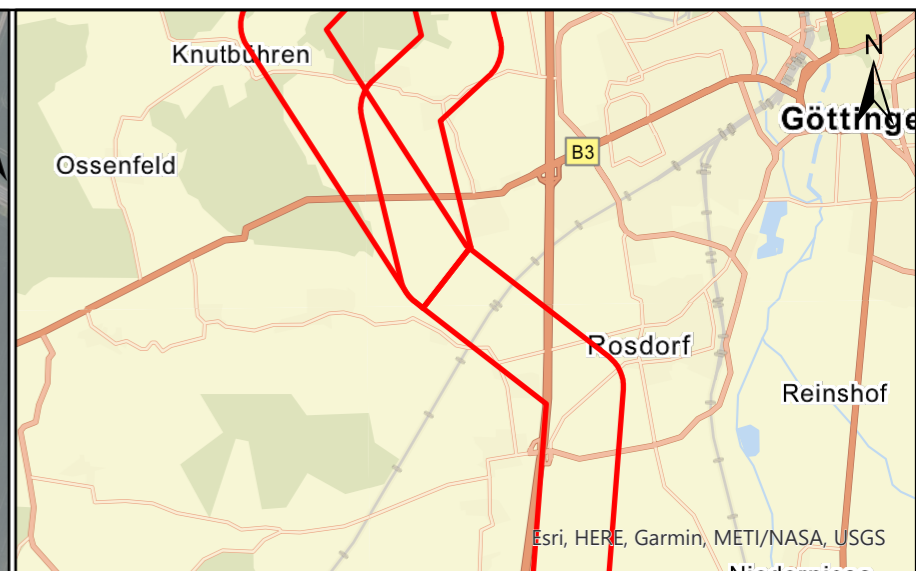
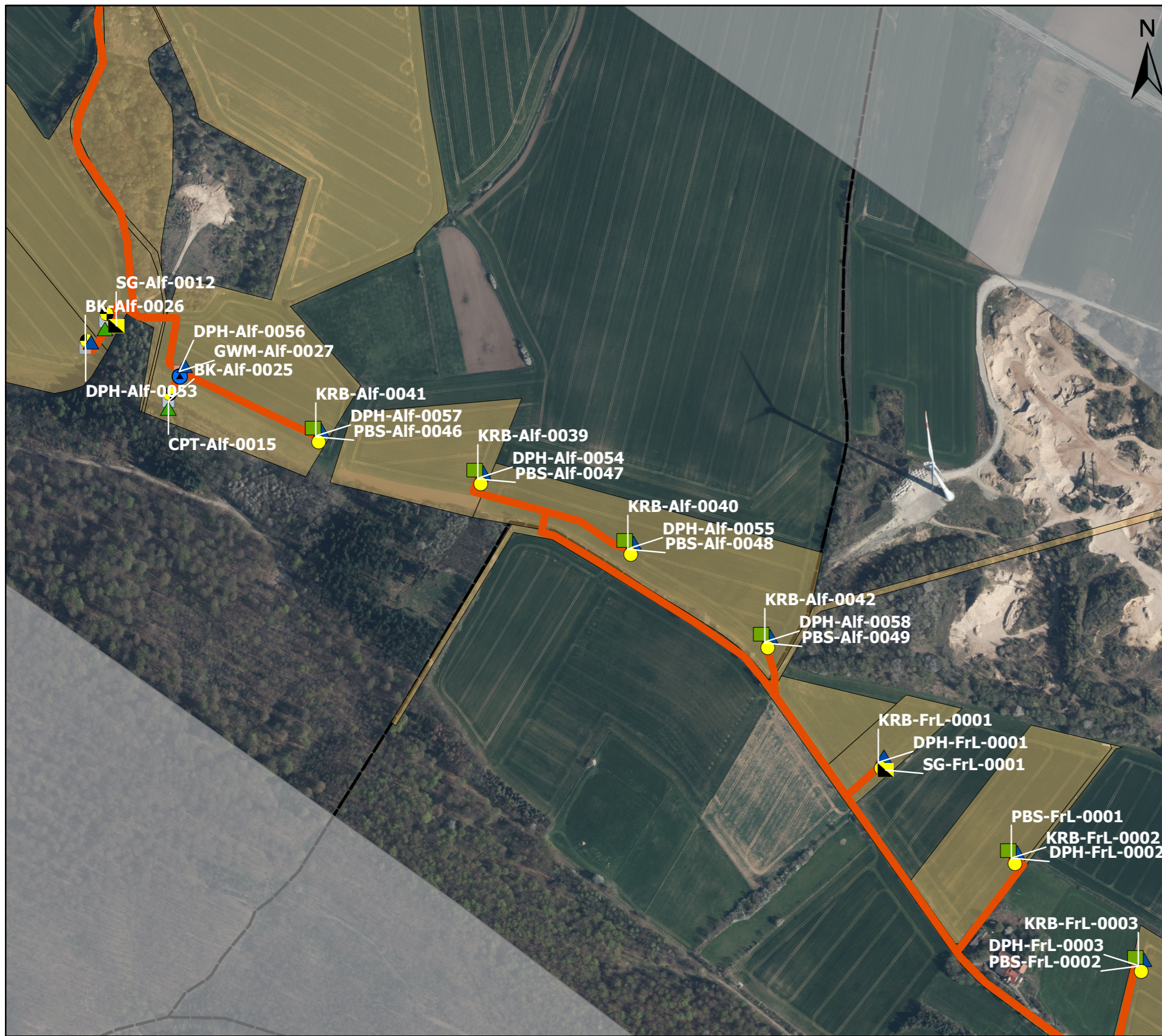
00	11.11.2021	SLPS-AGA-000841-AT-031-00-Baugrunduntersuchung-Betroffene-Flurstücke	F. Jung	W. Winkler	S. Patir
Rev	Datum	Ausgabe	Erstellt	Geprüft	Freigabe
PBP/WBS: SL.PS.TS.RP.P4.EP.EE.BE		Vertraulichkeitsklasse: C2-Intern			
Dokumentenkenzeichen: ~V0.B3		DCC	Dokumentenzahlnummer: SLPS-AGA-000841		

Vorhabenträger: TransnetBW GmbH, Pariser Platz, Osloer Str. 15-17, 70173 Stuttgart
TRANSNET BW Datum:

Auftragnehmer: ARGE Arcadis | BERNARD GbR, c/o Arcadis Germany GmbH, Europaplatz 3 | 64293 Darmstadt | Deutschland
ARBE SuedLink Datum:

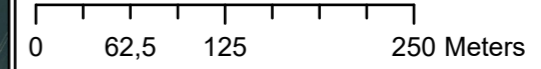
Planfeststellung
 Vorhaben/Titel: **Baugrunduntersuchung - Betroffene Flurstücke**
 Km: 011+000, Gemeinde: Alfeld (Leine), Freden (Leine), Gemarkung: Imsen, Wispenstein

Format: DIN A3-Q
 Maßstab: 1:5.000
 Einheit: [m]
 Stand: 11.11.2021
 Blatt: 1/1



Legende

- Kernbohrung [BK]
 - Grundwassermessstelle [GWM]
 - Drucksondierung [CPT]
 - Schwere Rammsondierung [DPH]
 - Kleinrammbohrung [KRB]
 - Pürckhauer Bohrstock-Sondierung [PBS]
 - Schürfgrube [SG]
 - Geophysikalische Erkundung [GPH]
 - Korridor B3 C1
 - Flurstücksgrenzen
 - Gemarkungsgrenzen
 - Flurgrenzen
 - Gemeindegrenzen
 - Erkundungsflächen
 - Zuwegungen
 - Betroffene Flurstücke
- 56/7 Flurstücknummer



"Art-Gmd-lfd.Nr" - Bezeichnung Untersuchungspunkte

Hinweis:
 Alle Untersuchungspunkte sind nicht maßstabgetreu!
 Alle Untersuchungspunkte befinden sich paarweise in ca. 2 m Abstand zueinander auf der Erkundungsflächen (Blau ca. 10 x 10 m).
 Querungen sind in gesonderten Karten ausgewiesen.

00	11.11.2021	SLPS-AGA-000841-AT-032-00-Baugrunduntersuchung-Betroffene-Flurstücke	F. Jung	W. Winkler	S. Patir
Rev	Datum	Ausgabe	Erstellt	Geprüft	Freigabe
PBP/WBS: SL.PS.TS.RP.P4.EP.EE.BE			Vertraulichkeitsklasse: C2-Intern		
Dokumentenkennzeichen: ~V0.B3			DCC	CLD021	Dokumentenzahlnummer: SLPS-AGA-000841

Vorhabenträger: TransnetBW GmbH, Pariser Platz, Osloer Str. 15-17, 70173 Stuttgart
TRANSNET BW
 Datum:

Auftragnehmer: ARGE Arcadis | BERNARD GbR, c/o Arcadis Germany GmbH, Europaplatz 3 | 64293 Darmstadt | Deutschland
ARBE
 SuedLink
 Datum:

Planfeststellung
 Vorhaben/Titel: **Baugrunduntersuchung - Betroffene Flurstücke**
 Km: 012+000, Gemeinde: Alfeld (Leine), Delligsen, Freden (Leine), Gemarkung:

Format: DIN A3-Q
 Maßstab: 1:5.000
 Einheit: [m]
 Stand: 11.11.2021
 Blatt: 1/1