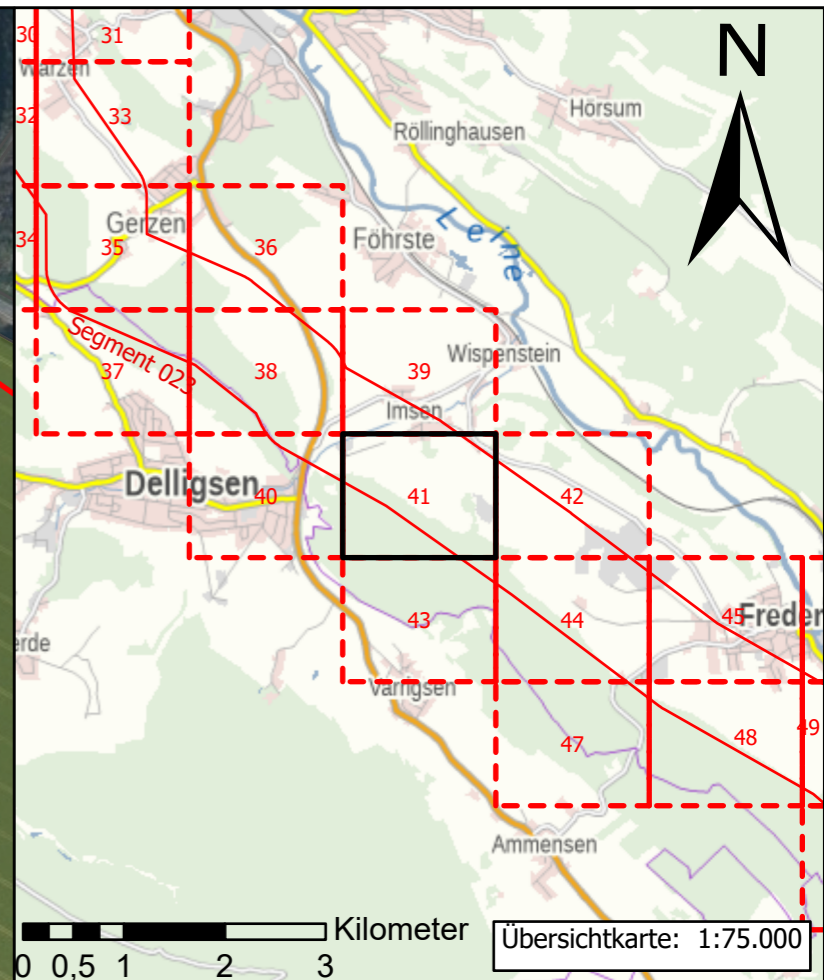




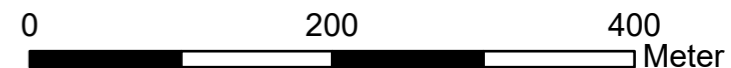
Segment 023



0 0,5 1 2 3 Kilometer  
Übersichtskarte: 1:75.000

**Legende**

- Festgesetzter Trassenkorridor gem. §12 NABEG
- Betroffene Flurstücke
- Flurstücksgrenze
- Flurgrenze
- Gemarkungsgrenze
- Gemeindegrenze



00	26.07.2021	Erstellung	Mónica Velásquez	André Beutler	Semahí Patr
Rev	Datum	Ausgabe	Erstellt	Geprüft	Freigabe
PBP/WBS: SL.PS.TS.RP.P4.EP.TA.TP			Vertraulichkeitsklasse: öffentlich		
Dokumentenkenzeichen: ~V0.B3		DCC	Dokumentenzahlnummer: CDL010 - SLPS-AGA-000700-AT-41_00		

Vorhabenträger: Transnet BW GmbH  
Pariser Platz  
Olsoer Straße 15-17  
70173 Stuttgart

**TRÄNSNET BW**

Gesehen: Jacobs UK Ltd. als Zentraler Dienstleister SuedLink  
Friedrichstraße 10a  
97082 Würzburg

**ZDL**  
Zentraler Dienstleister

Auftragnehmer: ARGE Arcadis | BERNARD GbR  
c/o Arcadis Germany GmbH  
Europaplatz 3 | 64293  
Darmstadt | Deutschland

**ARBE**  
SuedLink

**SuedLink**

**Planfeststellung**

Vorhaben/Titel:  
BBPIG-Vorhaben 3, HGÜ-Verbindung Brünsbüttel - Großgartach  
BBPIG-Vorhaben 4, HGÜ-Verbindung Wilster - Bergheinfeld/West

Feldvergleich, Kreuzungsnachvermessung und Trassenbegehung PFA B3 und C1

Gemeinde: Alfeld (Leine), Stadt; Gemarkung: Imsen

Format:	DIN A3-Q
Maßstab:	1:5.000
Einheit:	[m]
Stand:	26.07.2021
Blatt:	1 / 1