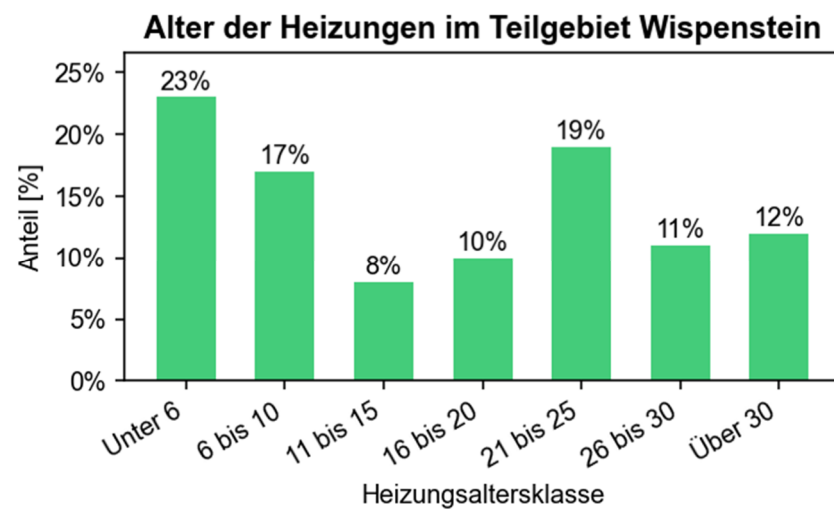
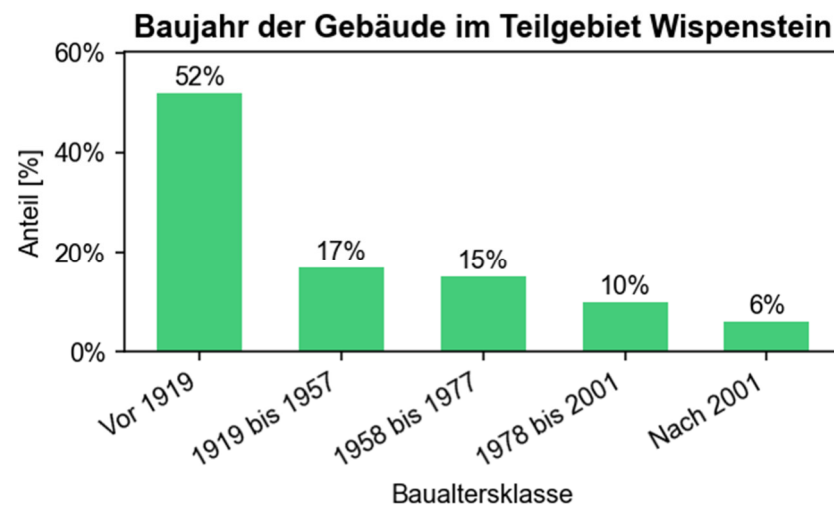
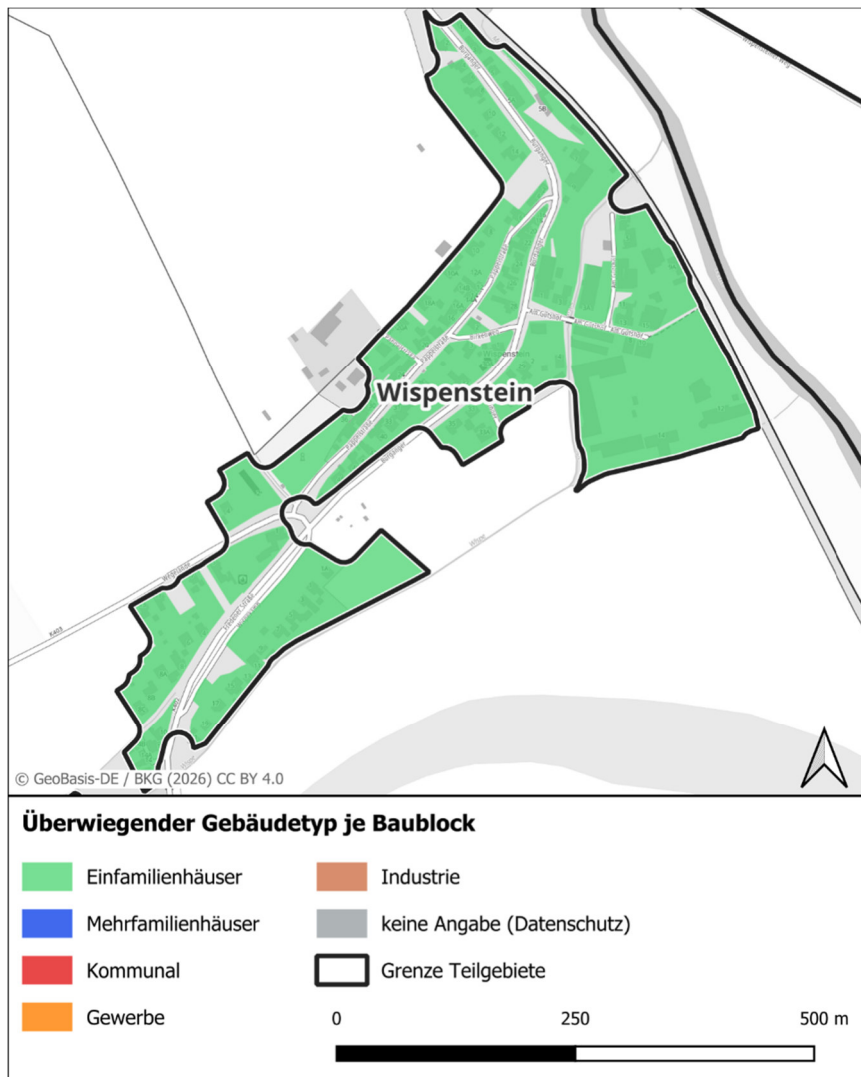
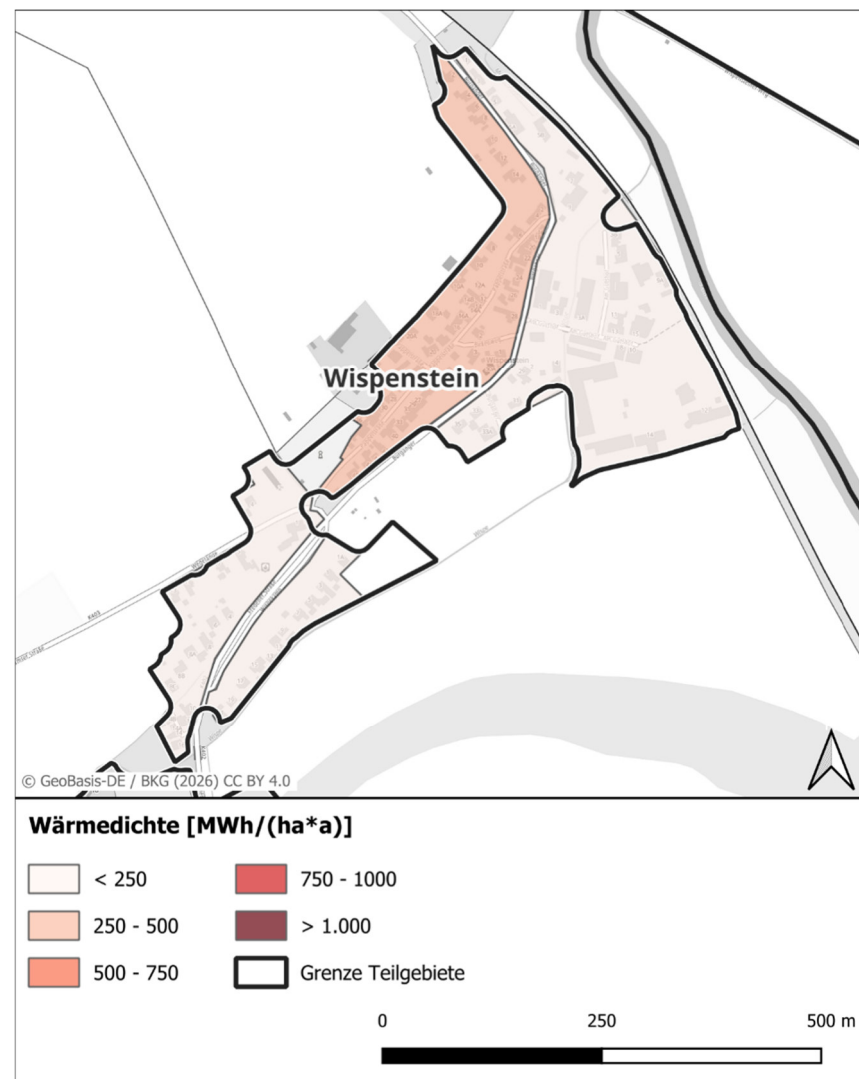
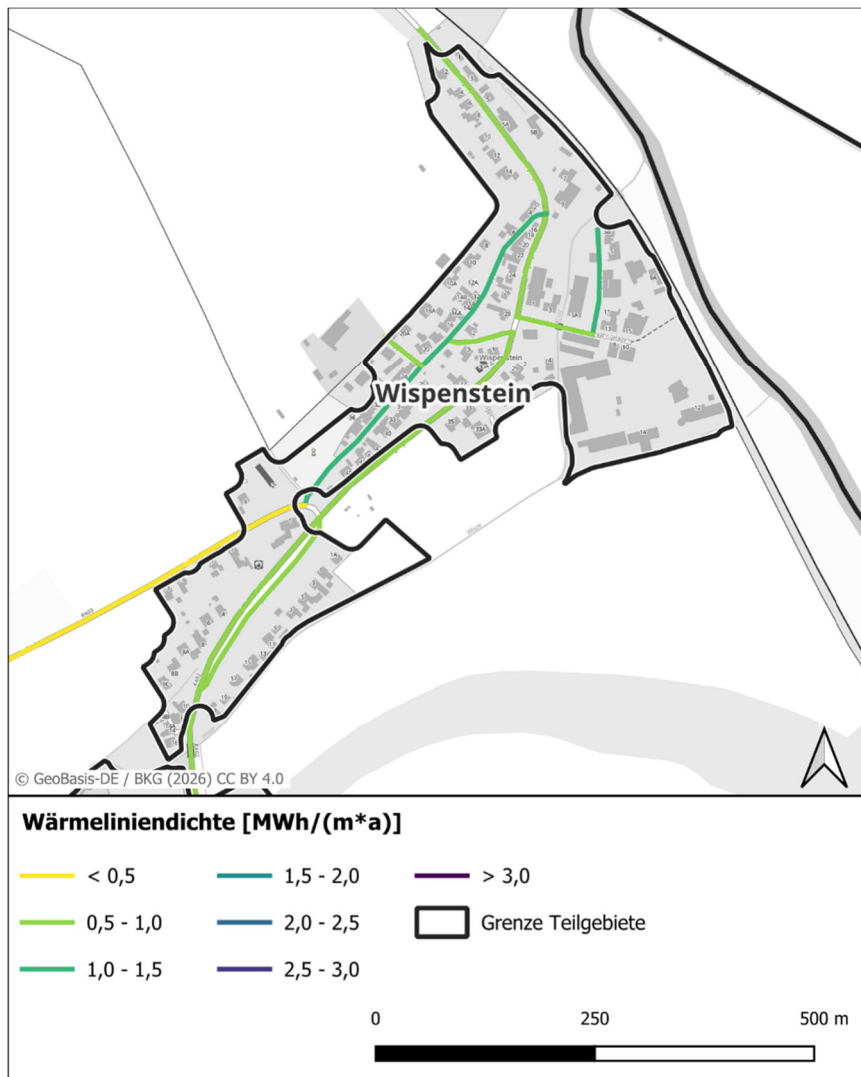


Anhang A26: Teilgebiet Wispenstein

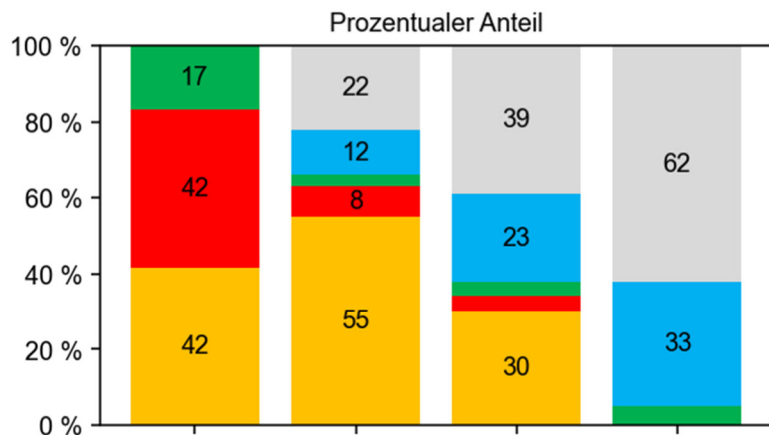
Lage	Ortsteil im Süden der Stadt Alfeld (Leine). Östlich des Ortsteils verläuft die Leine, westlich in einiger Entfernung die B3.	
Gebäudestruktur	Wohngebäude	95 %
	Gewerbe / Industrie	0 %
	Kommunale Gebäude	1 %
Heizungsalter	jünger als 10 Jahre	40 %
	11 bis 20 Jahre	18 %
	älter als 20 Jahre	42 %
Endenergiebedarf	Wohngebäude	2,5 GWh
	Industrie / Gewerbe	0,0 GWh
	Kommunale Gebäude	0,0 GWh
	Gesamt	2,5 GWh
Wärmemenge / Wärmeleistung	2.356 MWh und 269 kW Leistung	
Energieträger	<ul style="list-style-type: none"> Dezentrale Versorgung 	
Förderungen und Maßnahmen	<ul style="list-style-type: none"> BEG 	
Durchschnittliche Wärmeliniedichte	0,9 MWh/(m*a)	



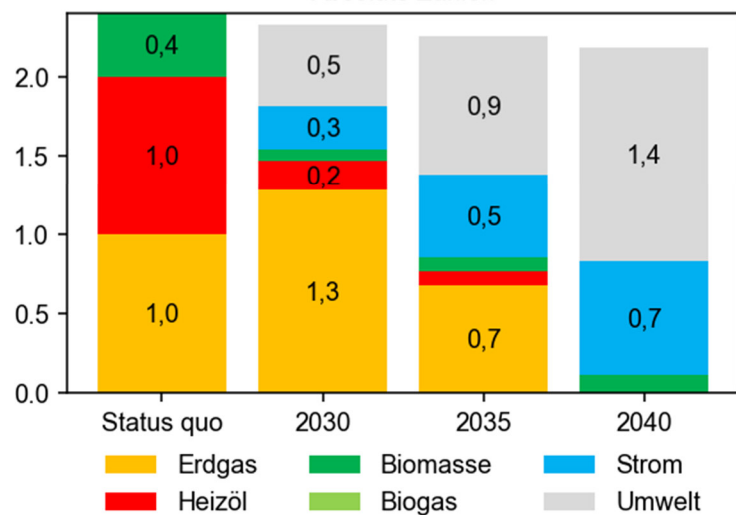




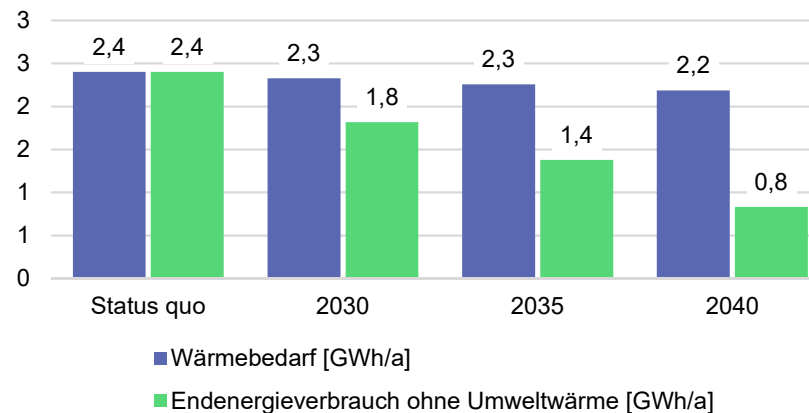
Endenergiebedarf nach Energieträger [GWh/a]



Absolute Zahlen



Wärme- und Endenergiebedarf [GWh/a]



Treibhausgasemissionen [t CO₂e/a]

