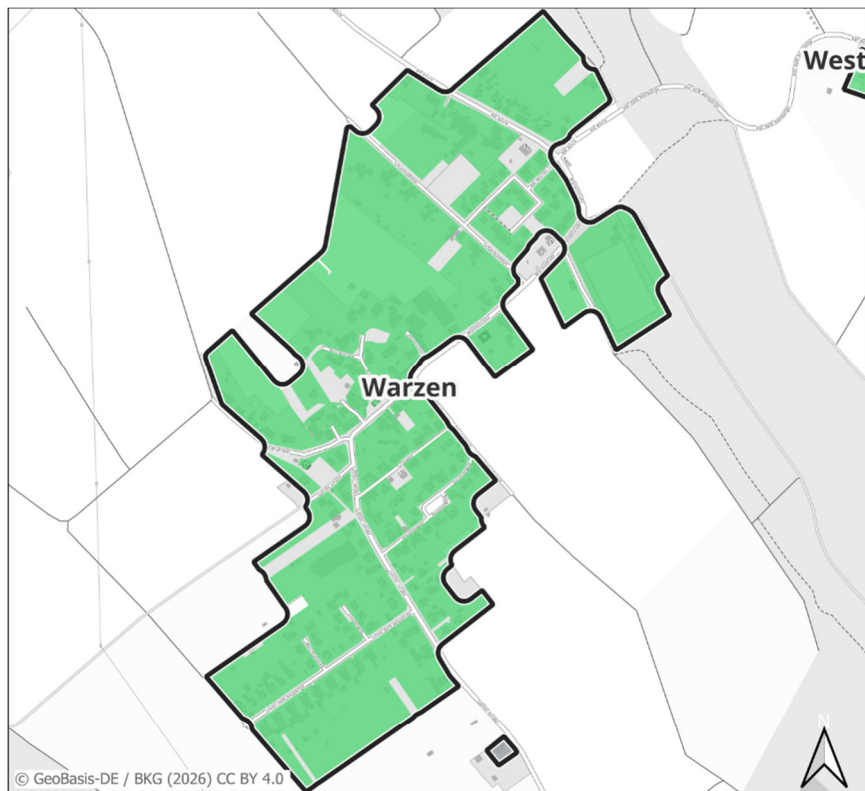


Anhang A23: Teilgebiet Warzen

| | | |
|---|---|----------------|
| Lage | Westlich gelegener Ortsteil der Stadt Alfeld (Leine). Südöstlich des Ortsteils befindet sich der Reuberg. | |
| Gebäudestruktur | Wohngebäude | 95 % |
| | Gewerbe / Industrie | 2 % |
| | Kommunale Gebäude | 2 % |
| Heizungsalter | jünger als 10 Jahre | 32 % |
| | 11 bis 20 Jahre | 27 % |
| | älter als 20 Jahre | 43 % |
| Endenergiebedarf | Wohngebäude | 4,0 GWh |
| | Industrie / Gewerbe | 0,5 GWh |
| | Kommunale Gebäude | 0,1 GWh |
| | Gesamt | 4,5 GWh |
| Wärmemenge / Wärmeleistung | 4.301 MWh und 491 kW Leistung | |
| Energieträger | <ul style="list-style-type: none"> Dezentrale Versorgung | |
| Förderungen und Maßnahmen | <ul style="list-style-type: none"> BEG | |
| Durchschnittliche Wärmeliniedichte | 1,5 MWh/(m*a) | |

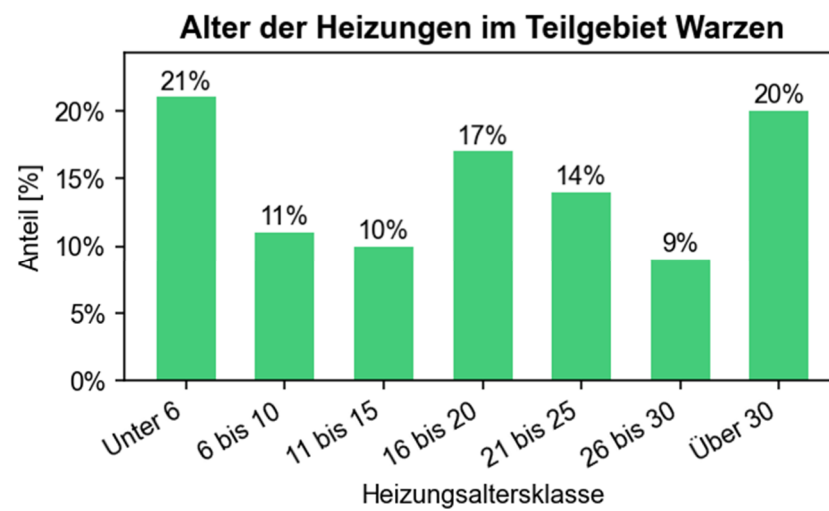
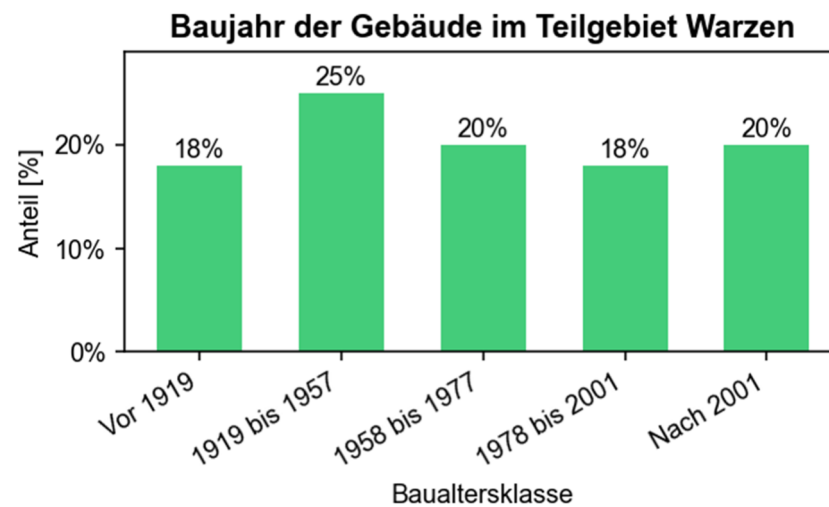


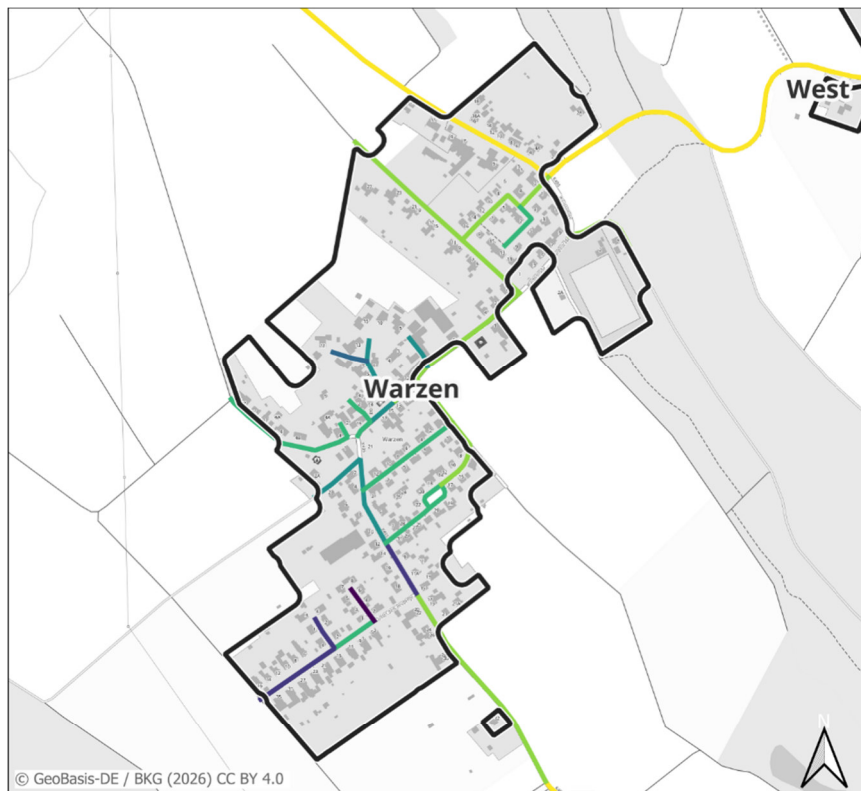


Überwiegender Gebäudetyp je Baublock



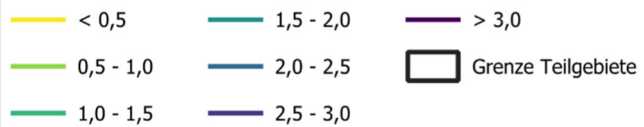
0 250 500 m





© GeoBasis-DE / BKG (2026) CC BY 4.0

Wärmelinien-dichte [MWh/(m*a)]



0 250 500 m



© GeoBasis-DE / BKG (2026) CC BY 4.0

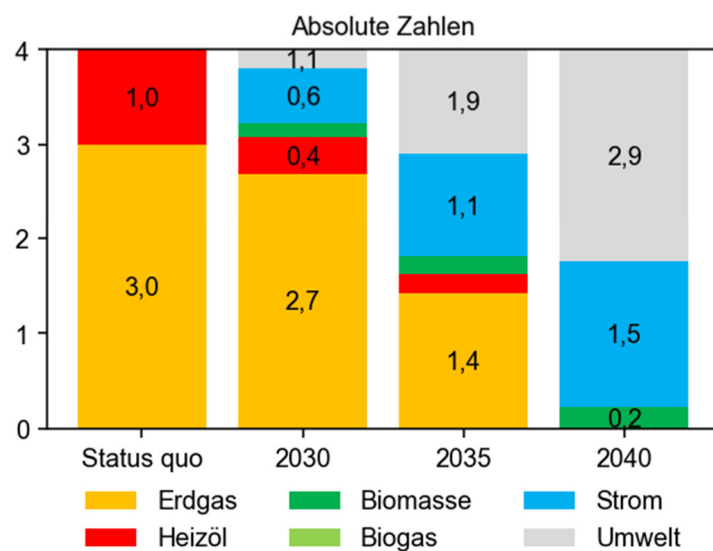
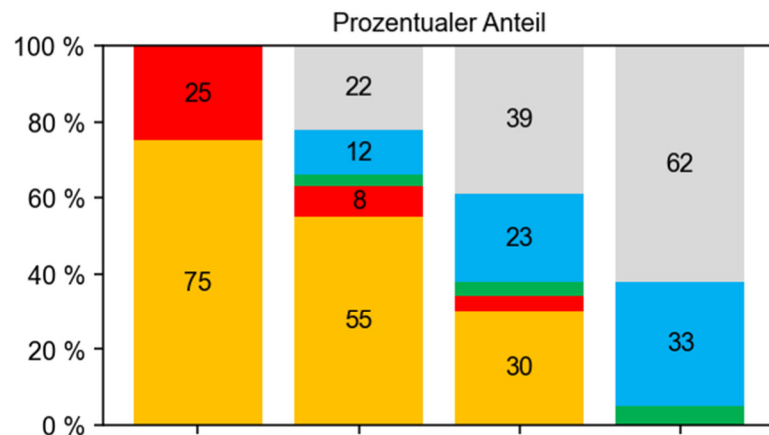
Wärmedichte [MWh/(ha*a)]



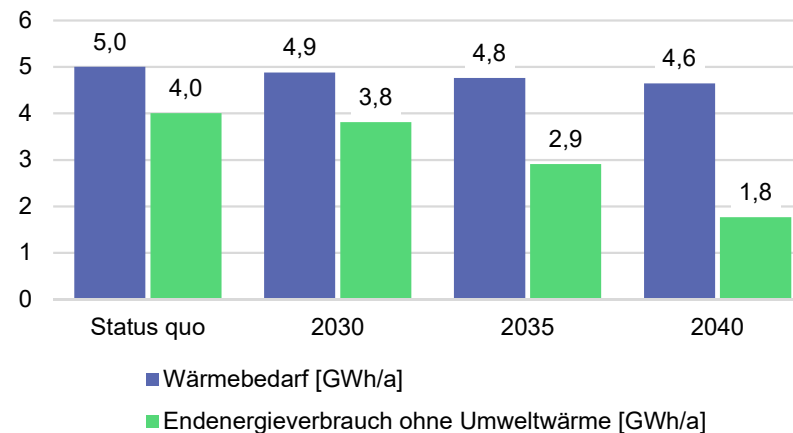
0 250 500 m



Endenergiebedarf nach Energieträger [GWh/a]



Wärme- und Endenergiebedarf [GWh/a]



Treibhausgasemissionen [t CO₂e/a]

