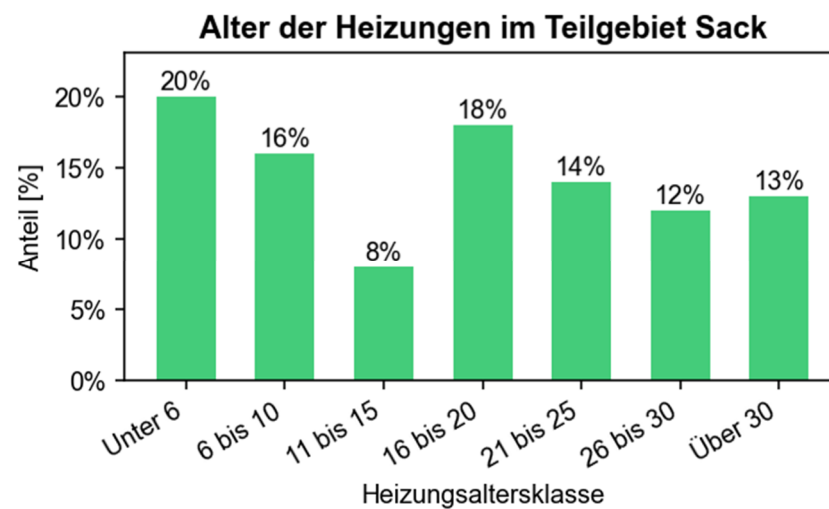
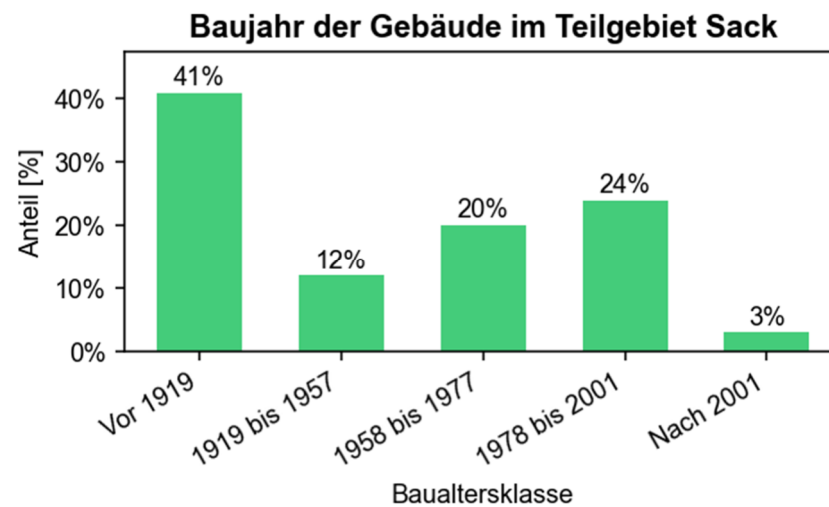
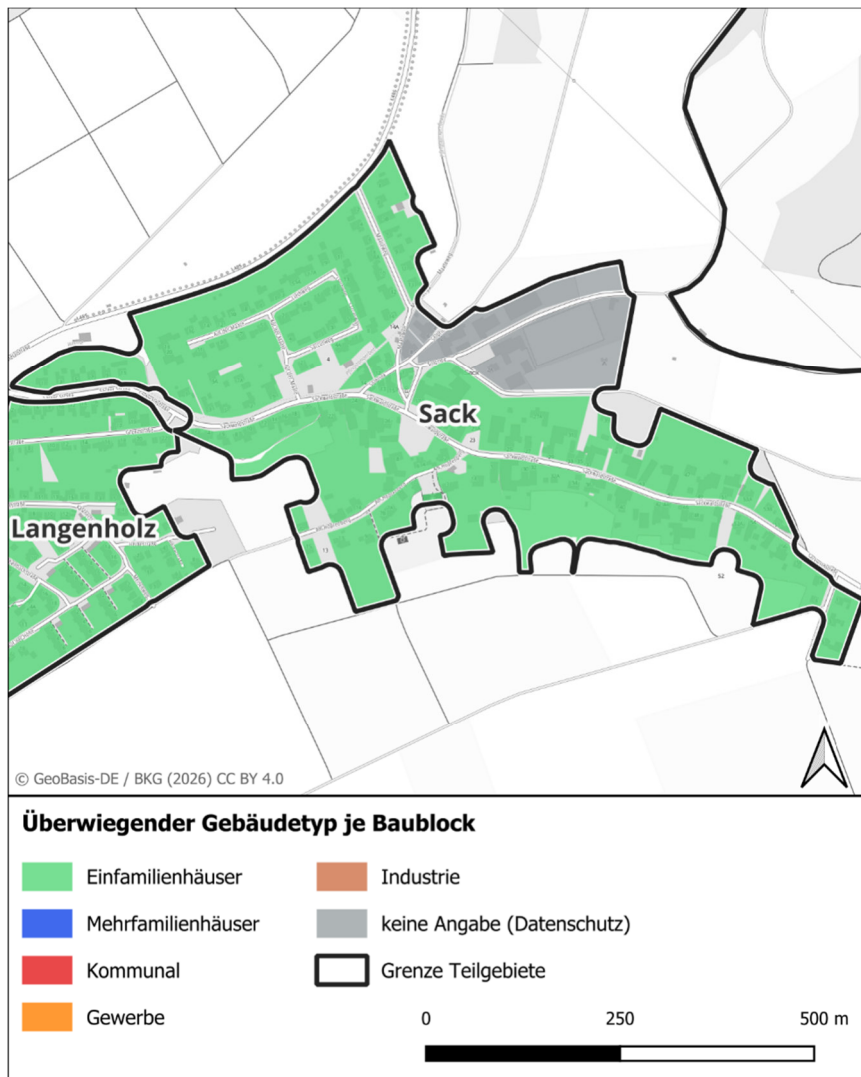
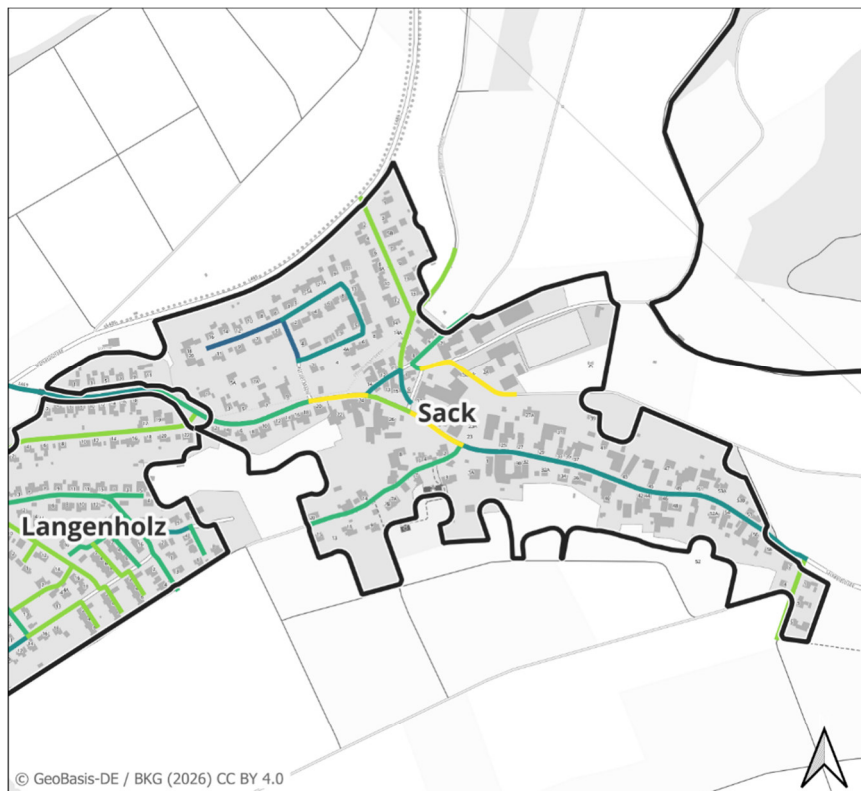


## Anhang A20: Teilgebiet Sack

|   |   |                |
|---|---|----------------|
| <b>Lage</b>                               | Östlichster Ortsteil der Stadt Alfeld (Leine).<br>Im Norden befinden sich die Vorberge. |                |
| <b>Gebäudestruktur</b>                    | Wohngebäude   | 99 %           |
|   | Gewerbe / Industrie   | 0 %            |
|   | Kommunale Gebäude   | 1 %            |
| <b>Heizungsalter</b>                      | jünger als 10 Jahre   | 36 %           |
|   | 11 bis 20 Jahre   | 26 %           |
|   | älter als 20 Jahre  | 39 %           |
| <b>Endenergiebedarf</b>                   | Wohngebäude   | 3,5 GWh        |
|   | Industrie / Gewerbe   | 0,0 GWh        |
|   | Kommunale Gebäude   | 0,1 GWh        |
|   | <b>Gesamt</b>   | <b>3,5 GWh</b> |
| <b>Wärmemenge / Wärmeleistung</b>         | 3.348 MWh und 382 kW Leistung   |                |
| <b>Energieträger</b>                      | <ul style="list-style-type: none"> <li>Dezentrale Versorgung</li> </ul>                 |                |
| <b>Förderungen und Maßnahmen</b>          | <ul style="list-style-type: none"> <li>BEG</li> </ul>                                   |                |
| <b>Durchschnittliche Wärmeliniedichte</b> | 1,2 MWh/(m*a)   |                |

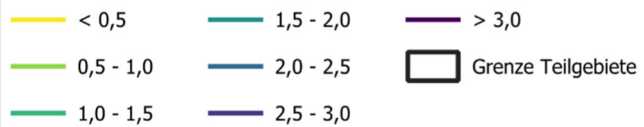




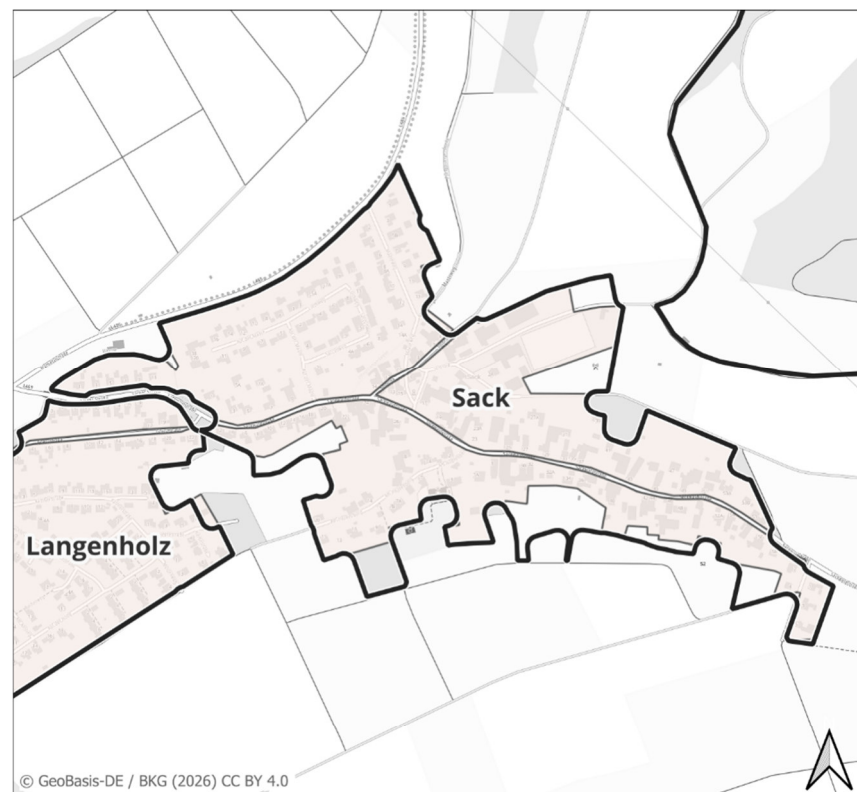


© GeoBasis-DE / BKG (2026) CC BY 4.0

**Wärmelinienichte [MWh/(m\*a)]**



0 250 500 m



© GeoBasis-DE / BKG (2026) CC BY 4.0

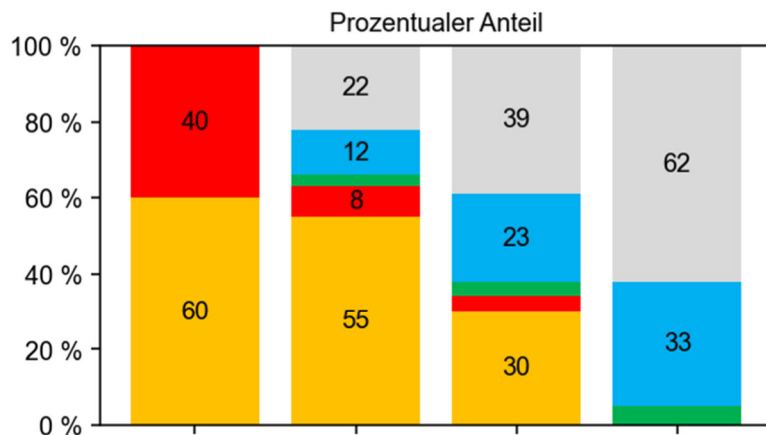
**Wärmedichte [MWh/(ha\*a)]**



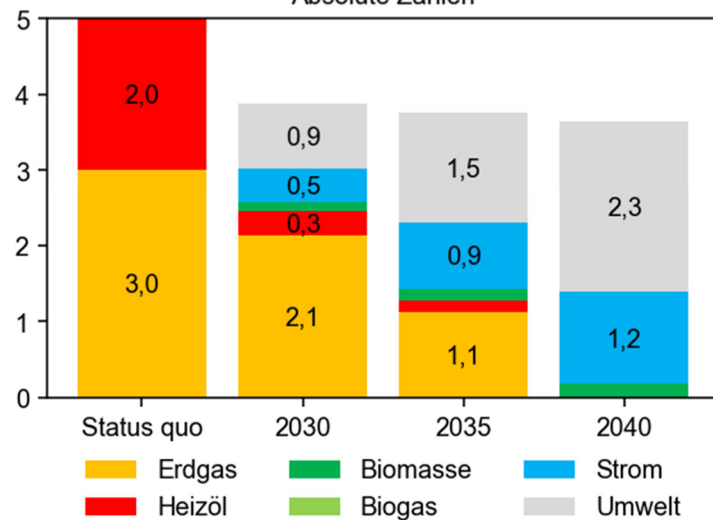
0 250 500 m



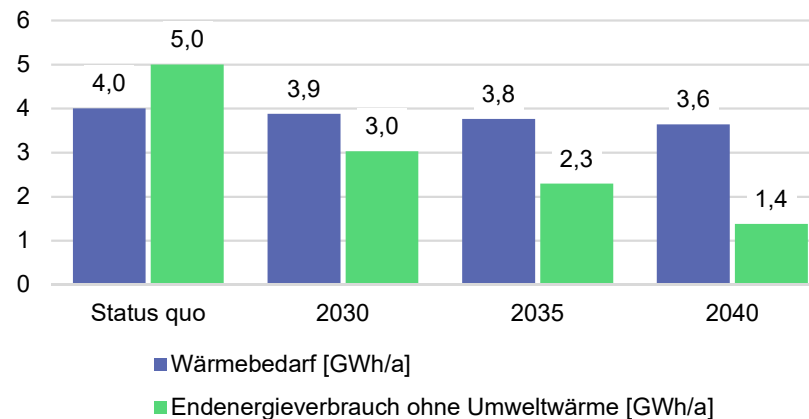
### Endenergiebedarf nach Energieträger [GWh/a]



### Absolute Zahlen



### Wärme- und Endenergiebedarf [GWh/a]



### Treibhausgasemissionen [t CO<sub>2</sub>e/a]

