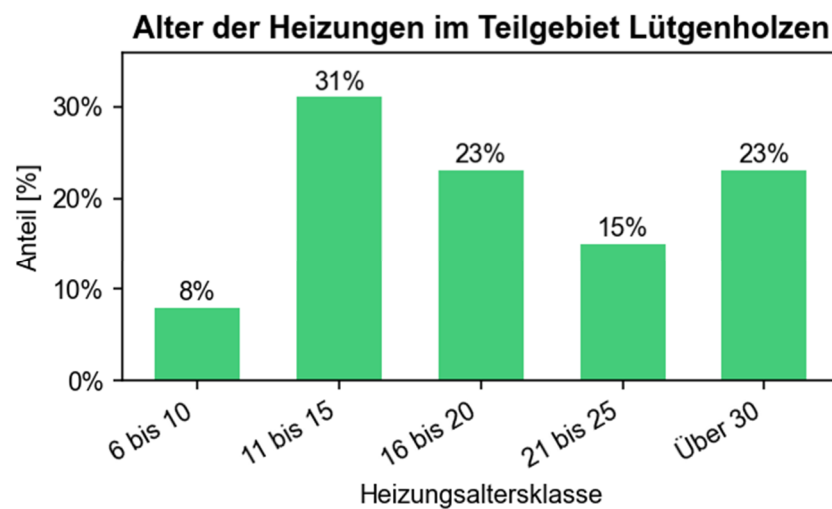
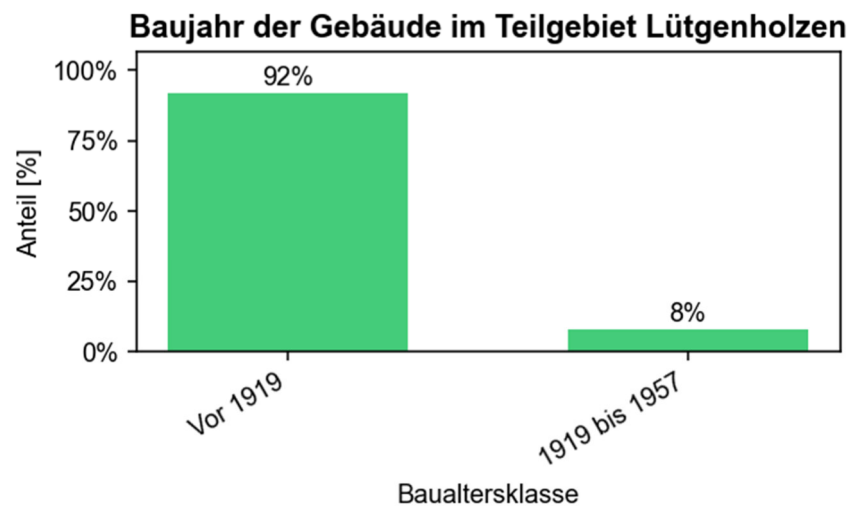
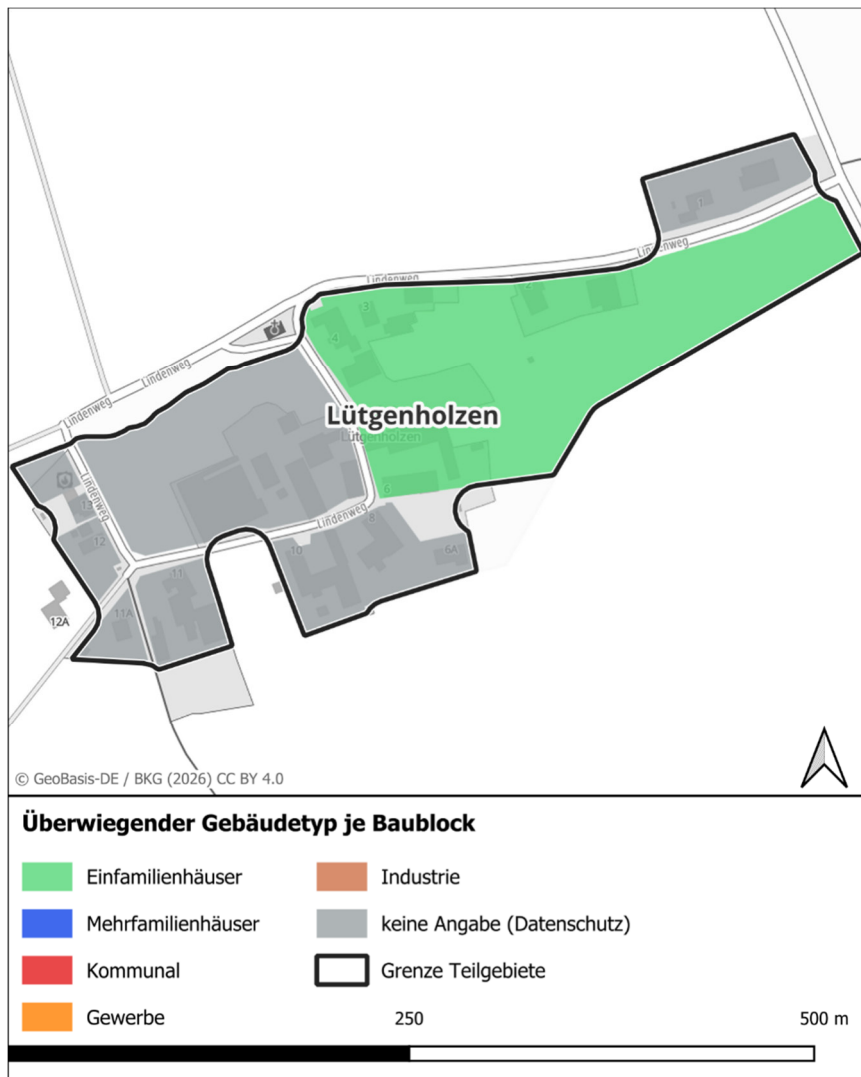
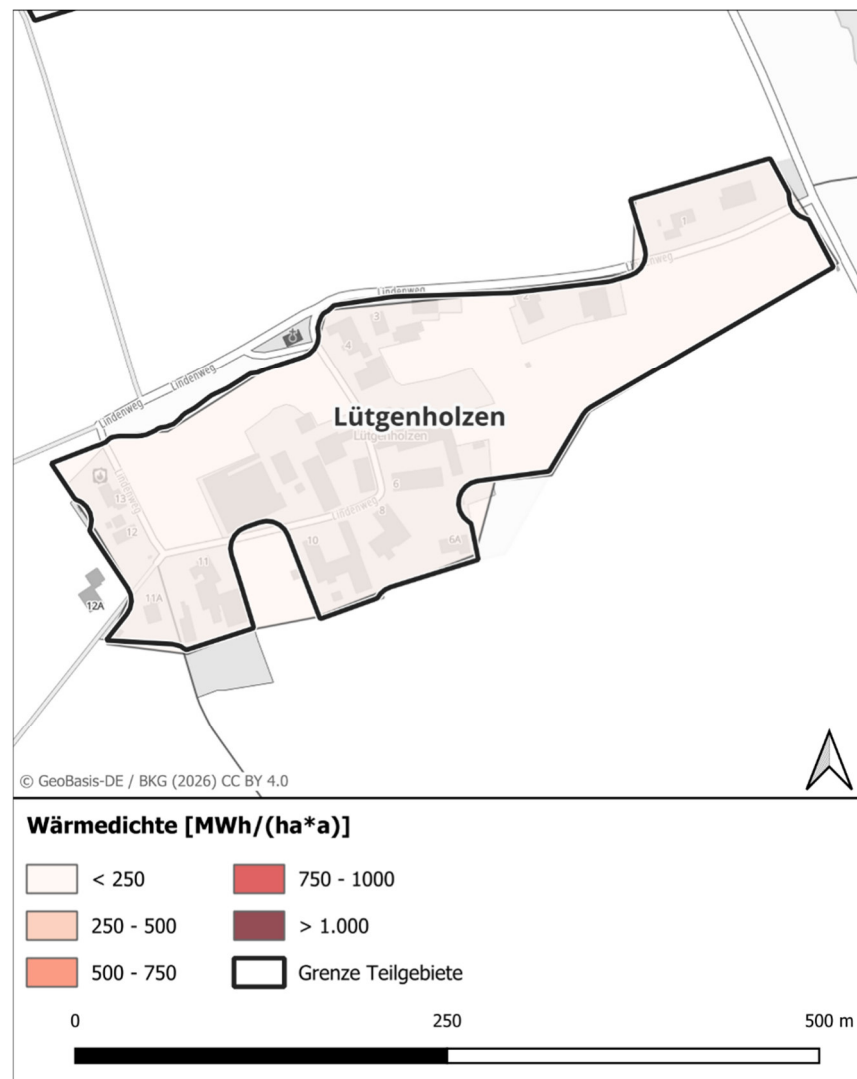
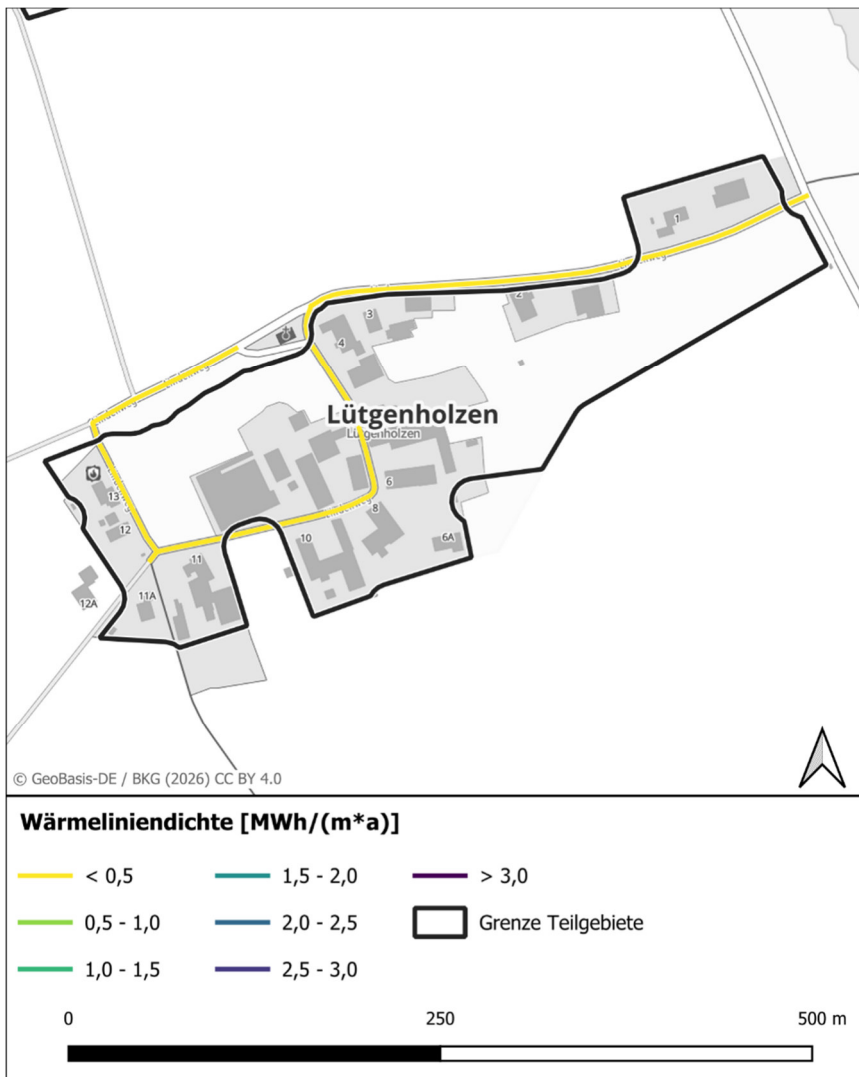


## Anhang A14: Teilgebiet Lütgenholzen

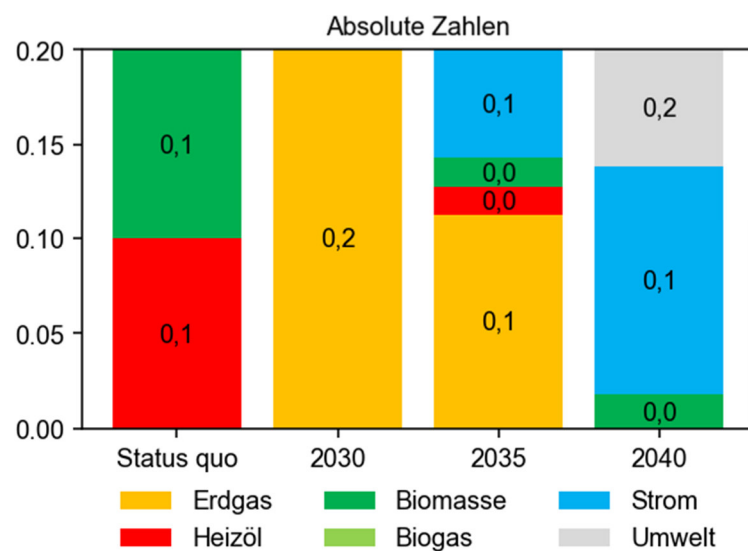
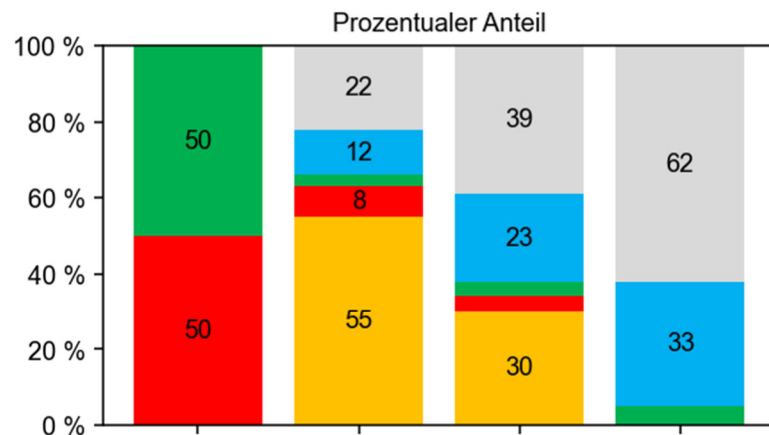
<b>Lage</b>	Ortsteil im Nordwesten der Stadt Alfeld (Leine) nahe dem Duinger Berg.	
<b>Gebäudestruktur</b>	Wohngebäude	100 %
	Gewerbe / Industrie	0 %
	Kommunale Gebäude	0 %
<b>Heizungsalter</b>	jünger als 10 Jahre	8 %
	11 bis 20 Jahre	54 %
	älter als 20 Jahre	38 %
<b>Endenergiebedarf</b>	Wohngebäude	0,3 GWh
	Industrie / Gewerbe	0,0 GWh
	Kommunale Gebäude	0,0 GWh
	<b>Gesamt</b>	<b>0,3 GWh</b>
<b>Wärmemenge / Wärmeleistung</b>	292 MWh und 33 kW Leistung	
<b>Energieträger</b>	<ul style="list-style-type: none"> <li>Dezentrale Versorgung</li> </ul>	
<b>Förderungen und Maßnahmen</b>	<ul style="list-style-type: none"> <li>BEG</li> </ul>	
<b>Durchschnittliche Wärmeliniedichte</b>	0,3 MWh/(m*a)	



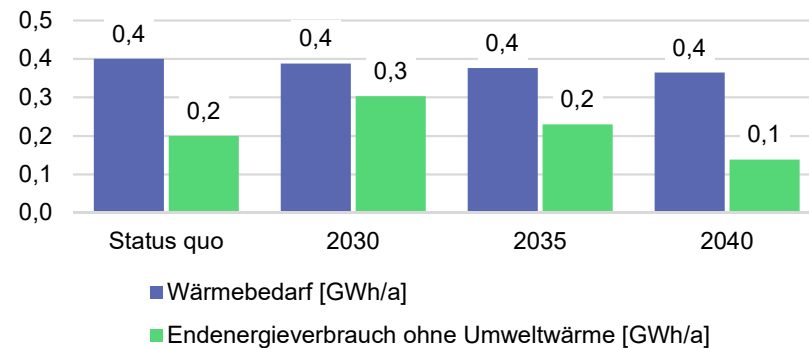




### Endenergiebedarf nach Energieträger [GWh/a]



### Wärme- und Endenergiebedarf [GWh/a]



### Treibhausgasemissionen [t CO<sub>2</sub>e/a]

