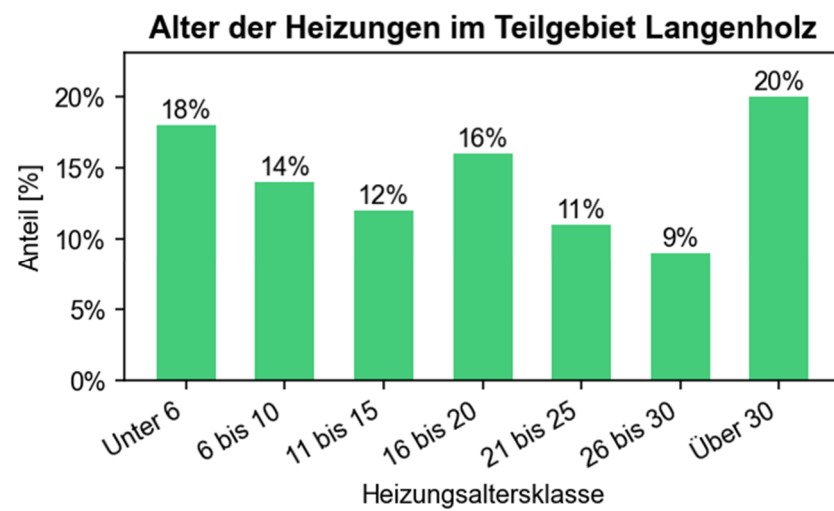
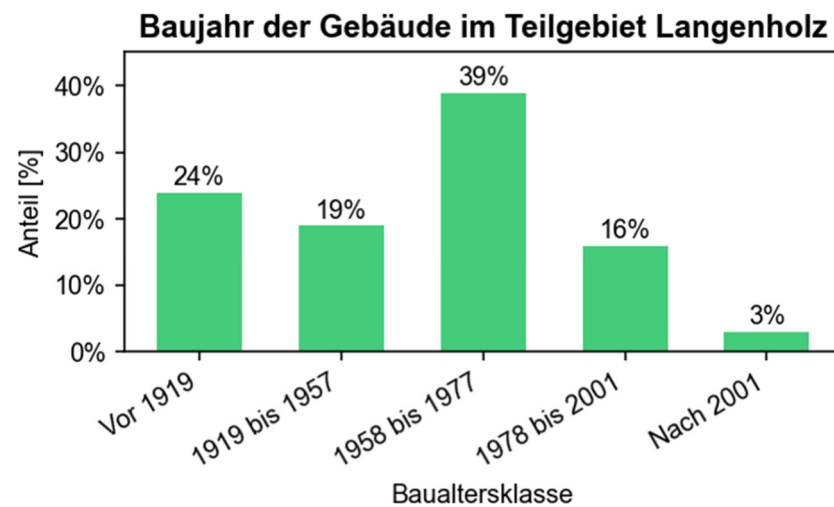
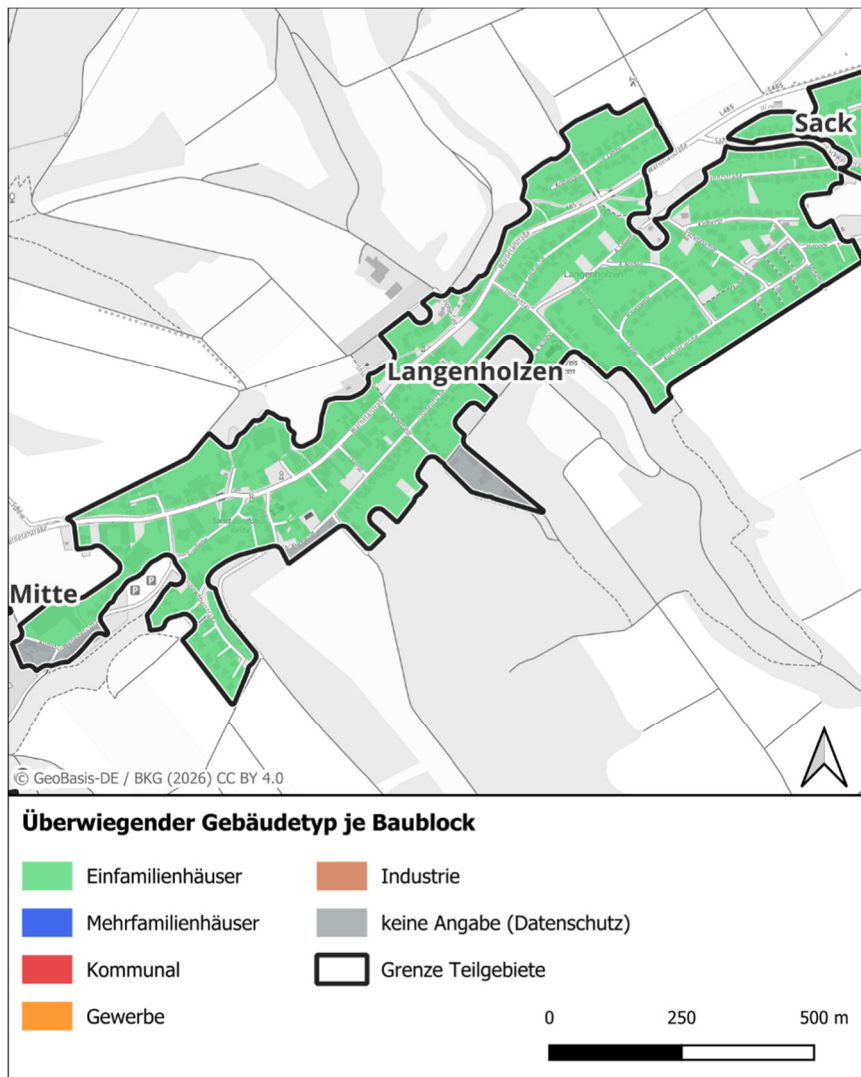
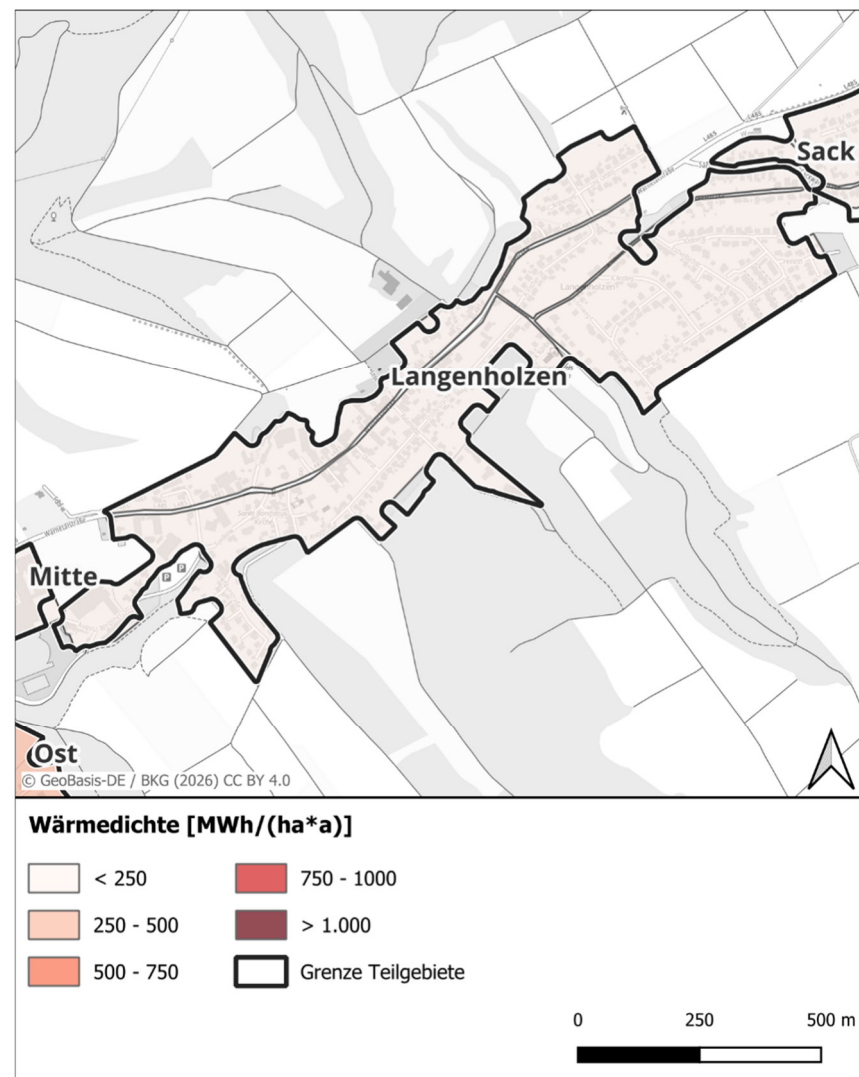
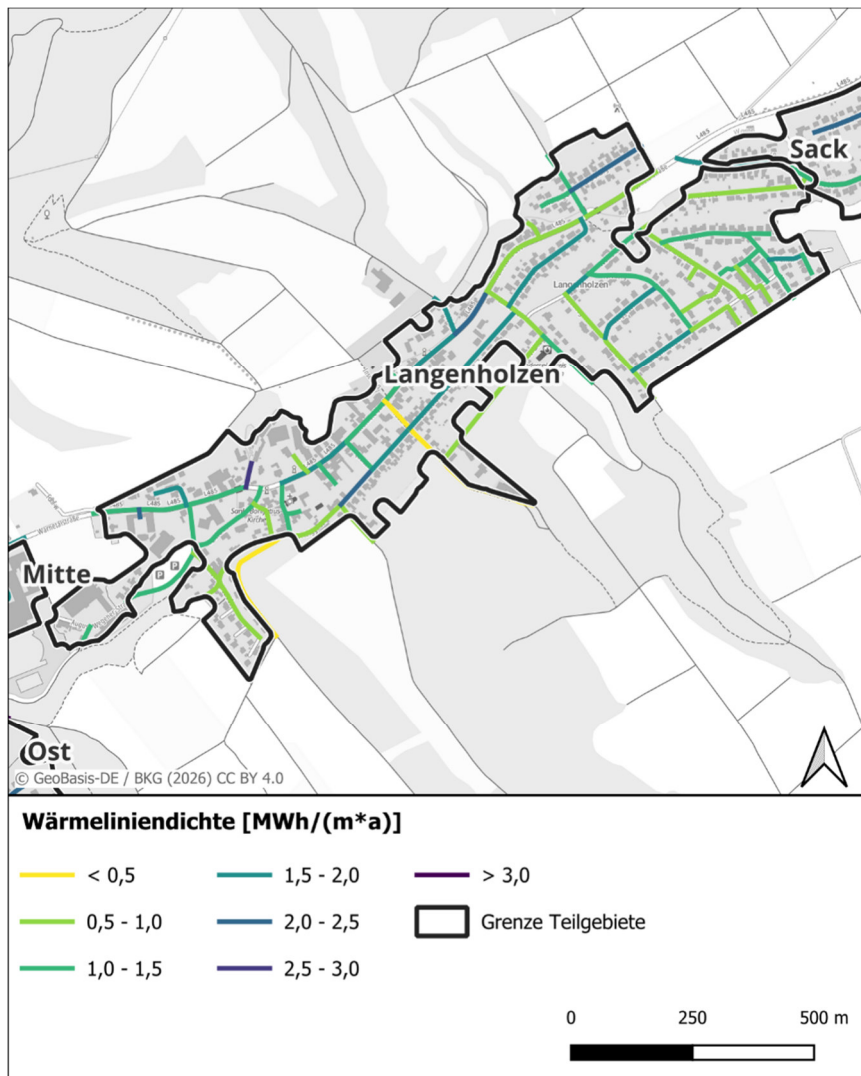


Anhang A12: Teilgebiet Langenholzen

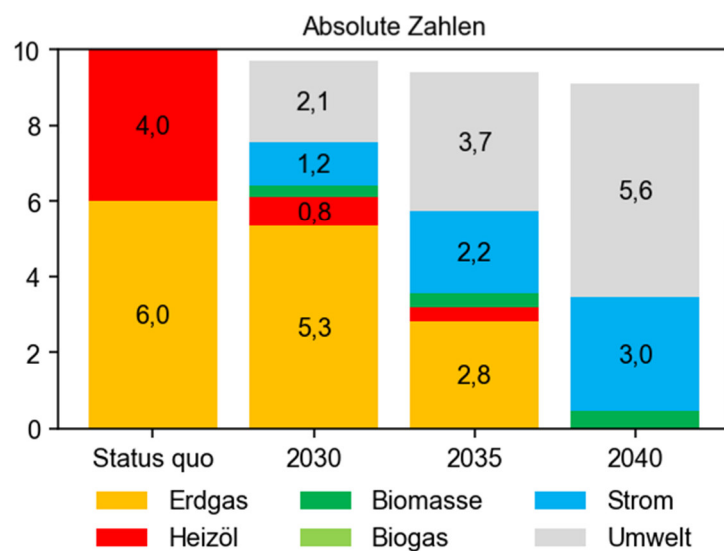
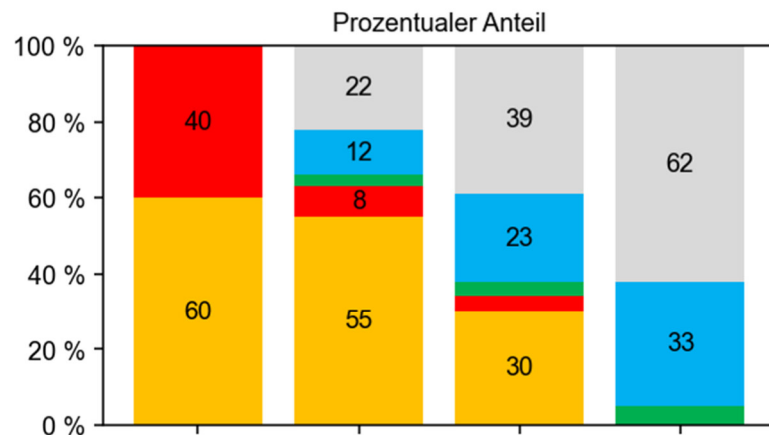
Lage	Ortsteil östlich der Kernstadt Alfeld. Im Süden befinden sich die Ausläufer des Sackwaldes, im Norden der Sieben Berge.	
Gebäudestruktur	Wohngebäude	95 %
	Gewerbe / Industrie	2 %
	Kommunale Gebäude	1 %
Heizungsalter	jünger als 10 Jahre	32 %
	11 bis 20 Jahre	28 %
	älter als 20 Jahre	40 %
Endenergiebedarf	Wohngebäude	10,1 GWh
	Industrie / Gewerbe	0,3 GWh
	Kommunale Gebäude	0,1 GWh
	Gesamt	10,5 GWh
Wärmemenge / Wärmeleistung	10.573 MWh und 1.207 kW Leistung	
Energieträger	<ul style="list-style-type: none"> Dezentrale Versorgung 	
Förderungen und Maßnahmen	<ul style="list-style-type: none"> BEG 	
Durchschnittliche Wärmeliniedichte	1,3 MWh/(m ² a)	



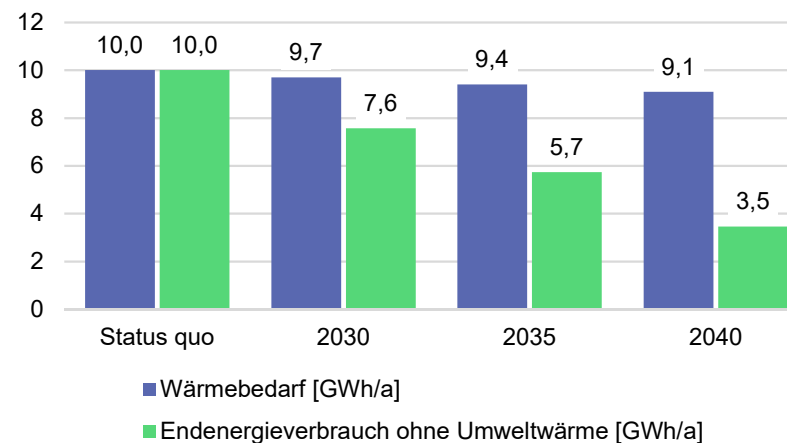




Endenergiebedarf nach Energieträger [GWh/a]



Wärme- und Endenergiebedarf [GWh/a]



Treibhausgasemissionen [t CO₂e/a]

