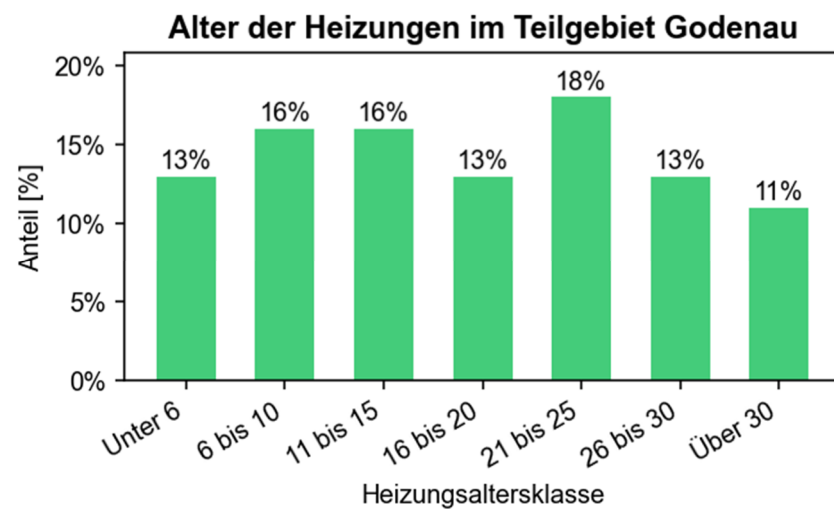
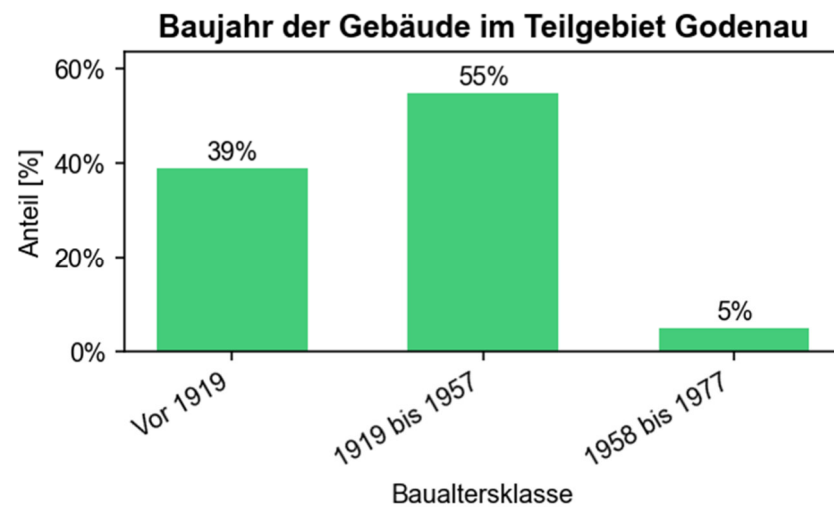
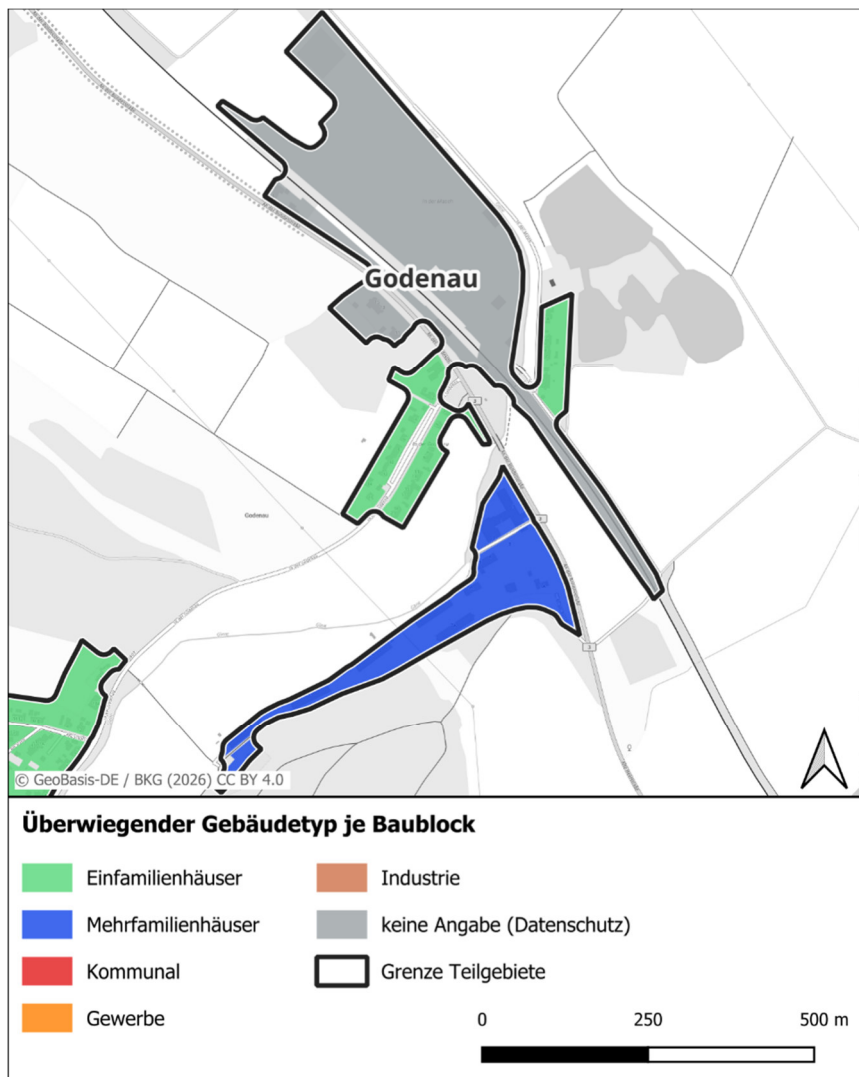
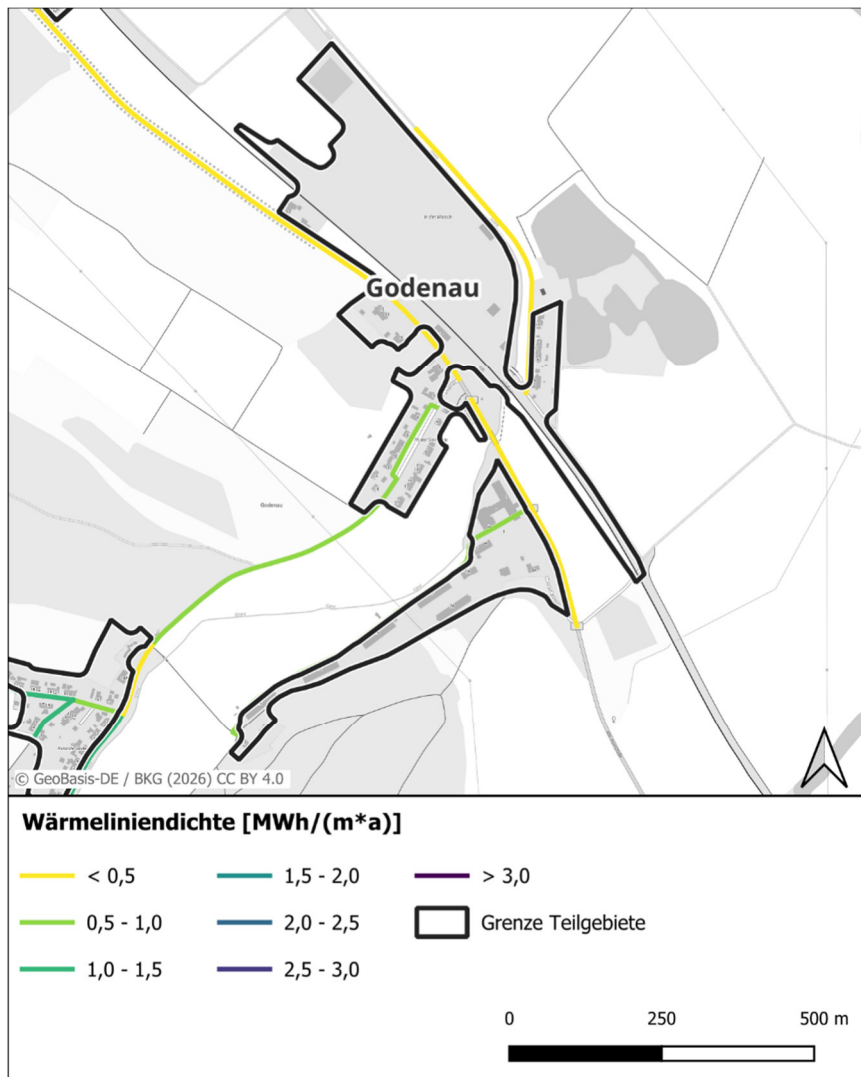


Anhang A9: Teilgebiet Godenau

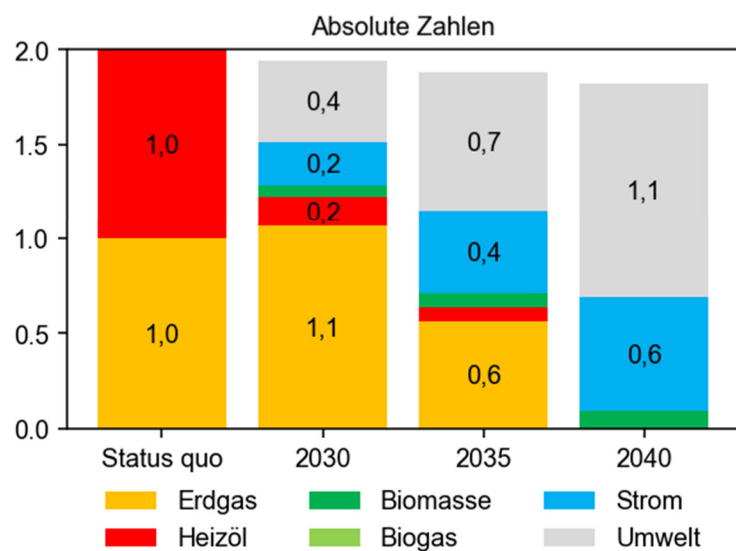
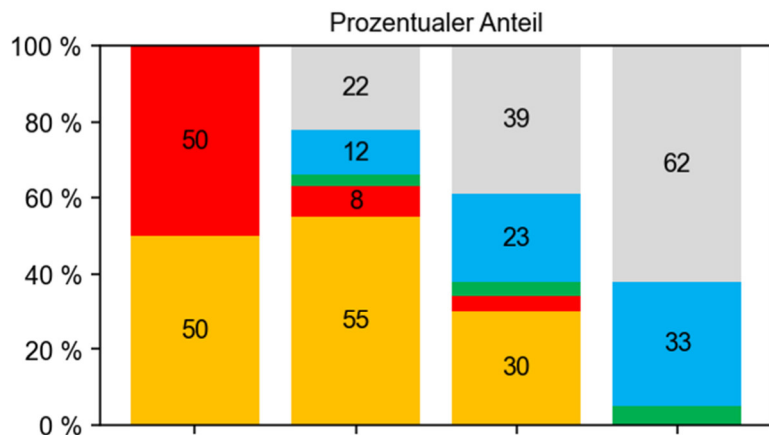
Lage	Siedlung im Norden von Alfeld (Leine) zwischen den Ortsteilen Limmer und Dehnsen. Durch die Siedlung verläuft die B3.	
Gebäudestruktur	Wohngebäude	97 %
	Gewerbe / Industrie	3 %
	Kommunale Gebäude	0 %
Heizungsalter	jünger als 10 Jahre	29 %
	11 bis 20 Jahre	29 %
	älter als 20 Jahre	42 %
Endenergiebedarf	Wohngebäude	1,1 GWh
	Industrie / Gewerbe	0,0 GWh
	Kommunale Gebäude	0,0 GWh
	Gesamt	1,1 GWh
Wärmemenge / Wärmeleistung	56 MWh und 6 kW Leistung	
Energieträger	<ul style="list-style-type: none"> Dezentrale Versorgung 	
Förderungen und Maßnahmen	<ul style="list-style-type: none"> BEG 	
Durchschnittliche Wärmeliniedichte	0,7 MWh/(m*a)	



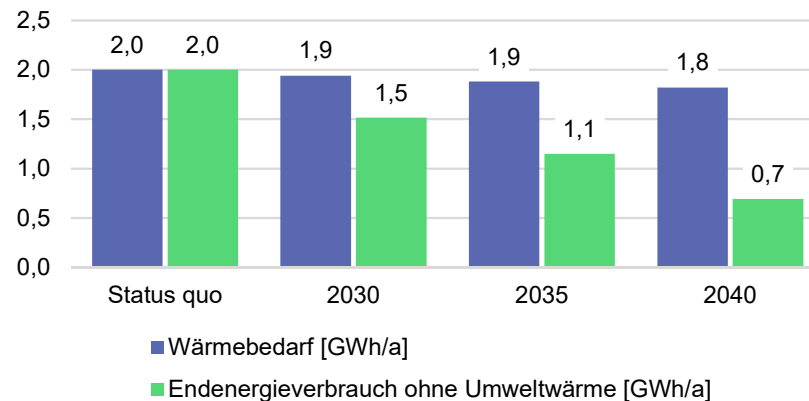




Endenergiebedarf nach Energieträger [GWh/a]



Wärme- und Endenergiebedarf [GWh/a]



Treibhausgasemissionen [t CO₂e/a]

