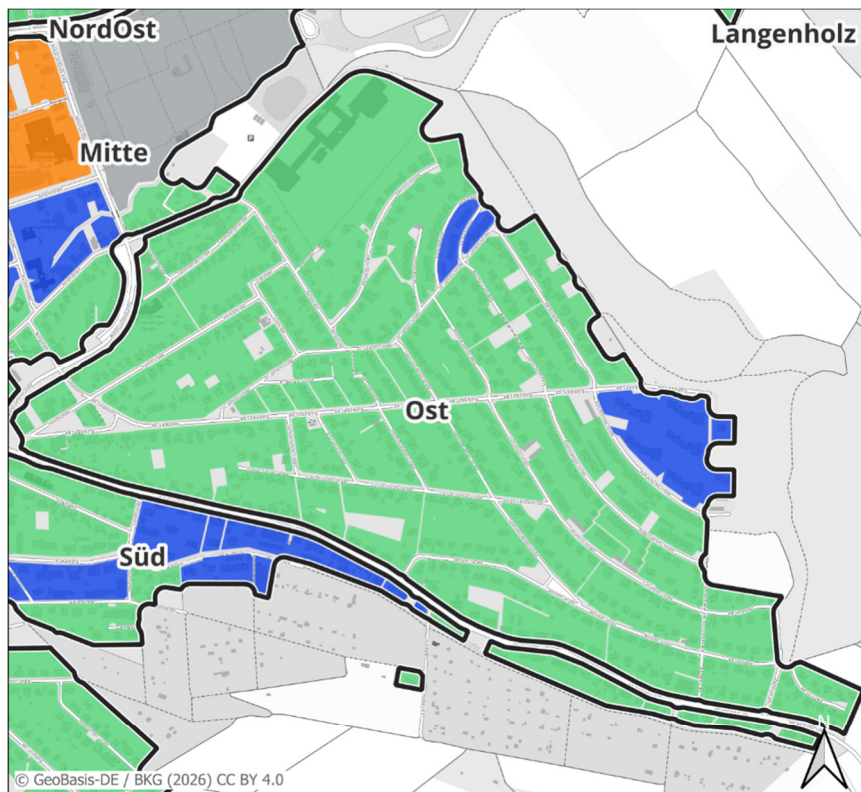


## Anhang A18: Teilgebiet Ost

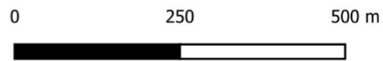
<b>Lage</b>	Östlich der Altstadt in der Kernstadt Alfeld.	
<b>Gebäudestruktur</b>	Wohngebäude	98 %
	Gewerbe / Industrie	1 %
	Kommunale Gebäude	0 %
<b>Heizungsalter</b>	jünger als 10 Jahre	24 %
	11 bis 20 Jahre	24 %
	älter als 20 Jahre	42 %
<b>Endenergiebedarf</b>	Wohngebäude	17,2 GWh
	Industrie / Gewerbe	1,5 GWh
	Kommunale Gebäude	0,1 GWh
	<b>Gesamt</b>	<b>18,8 GWh</b>
<b>Wärmemenge / Wärmeleistung</b>	17.928 MWh und 2.047 kW Leistung	
<b>Energieträger</b>	<ul style="list-style-type: none"> <li>Dezentrale Versorgung</li> </ul>	
<b>Förderungen und Maßnahmen</b>	<ul style="list-style-type: none"> <li>BEG</li> </ul>	
<b>Durchschnittliche Wärmeliniedichte</b>	1,8 MWh/(m*a)	



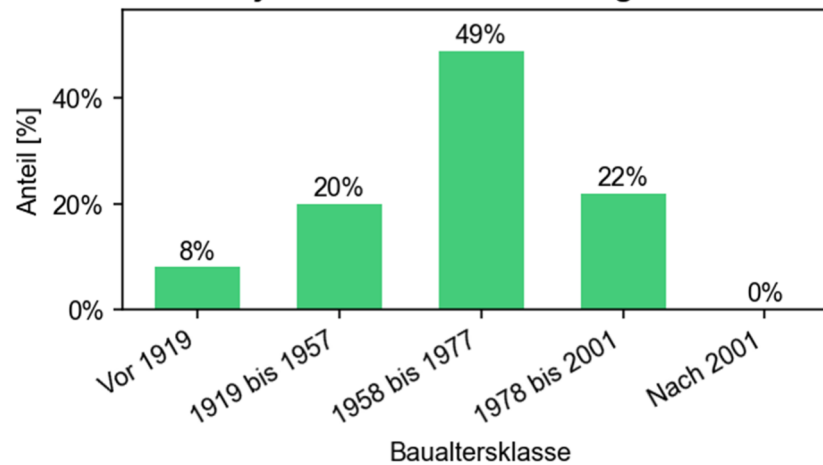


### Überwiegender Gebäudetyp je Baublock

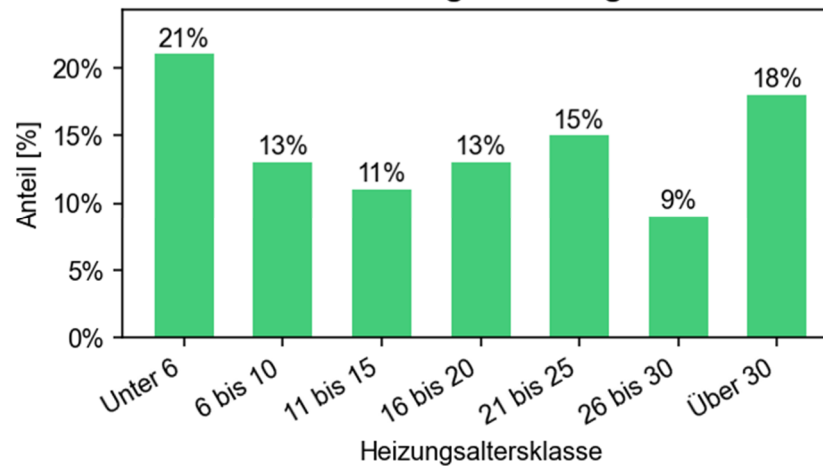
- |  |  |
|--|--|
| <span style="color: green;">■</span> Einfamilienhäuser | <span style="color: brown;">■</span> Industrie                     |
| <span style="color: blue;">■</span> Mehrfamilienhäuser | <span style="color: grey;">■</span> keine Angabe (Datenschutz)     |
| <span style="color: red;">■</span> Kommunal            | <span style="border: 1px solid black;">□</span> Grenze Teilgebiete |
| <span style="color: orange;">■</span> Gewerbe          |  |

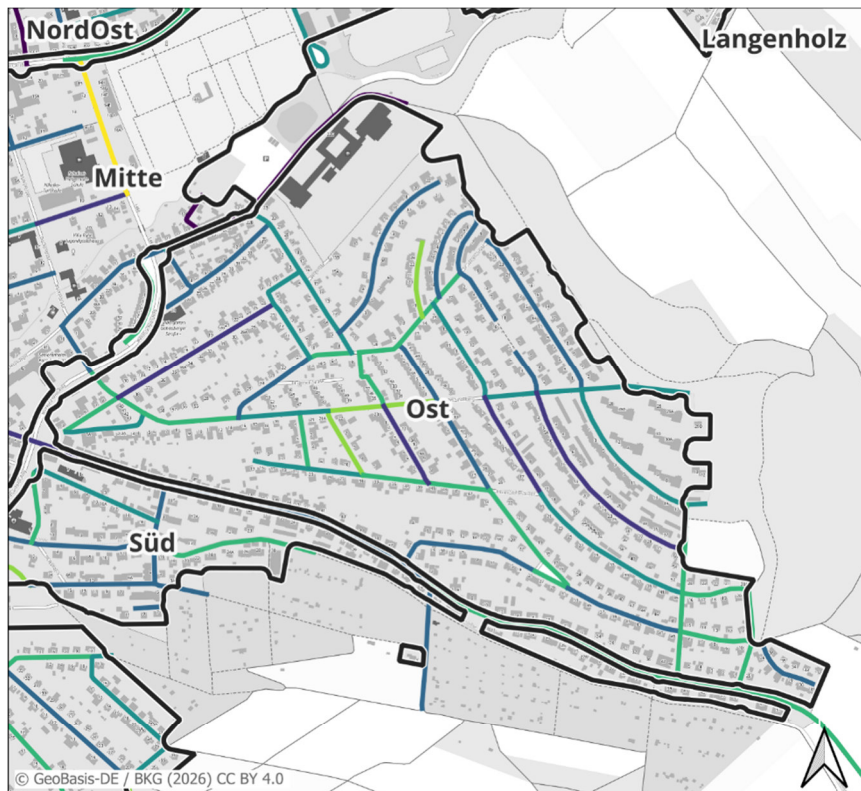


### Baujahr der Gebäude im Teilgebiet Ost

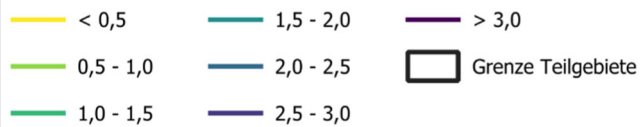


### Alter der Heizungen im Teilgebiet Ost

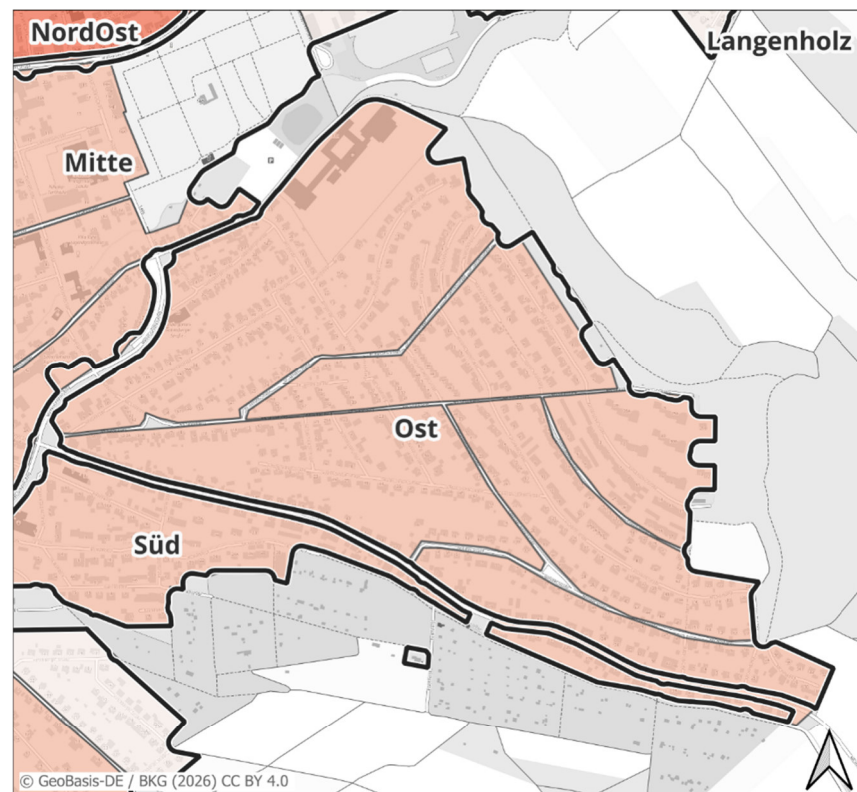




**Wärmelinienichte [MWh/(m\*a)]**



0 250 500 m



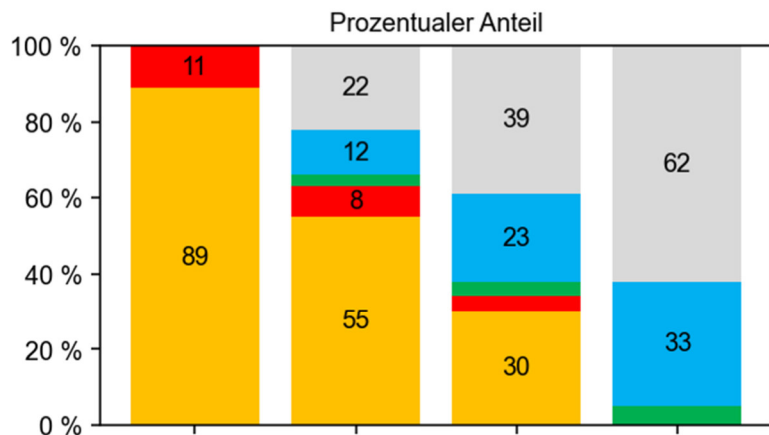
**Wärmedichte [MWh/(ha\*a)]**



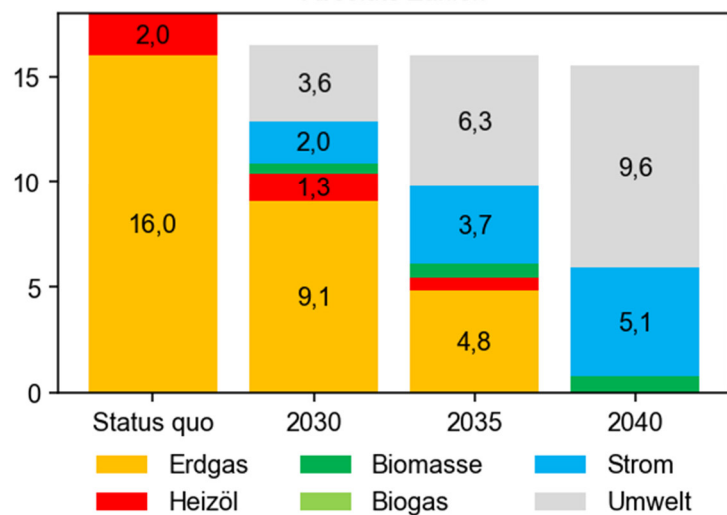
0 250 500 m



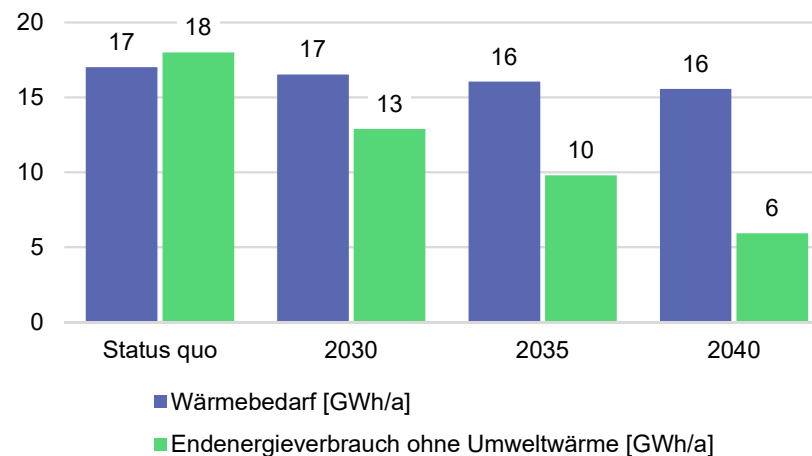
### Endenergiebedarf nach Energieträger [GWh/a]



### Absolute Zahlen



### Wärme- und Endenergiebedarf [GWh/a]



### Treibhausgasemissionen [t CO<sub>2</sub>e/a]

