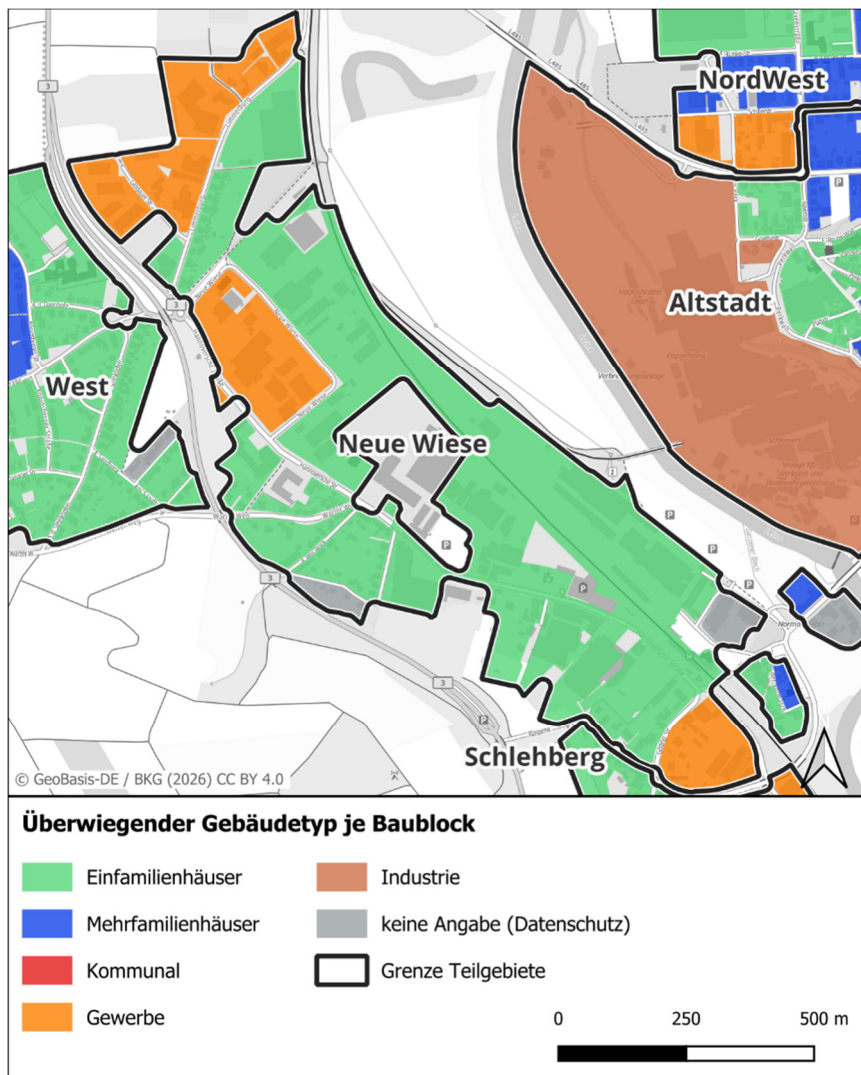


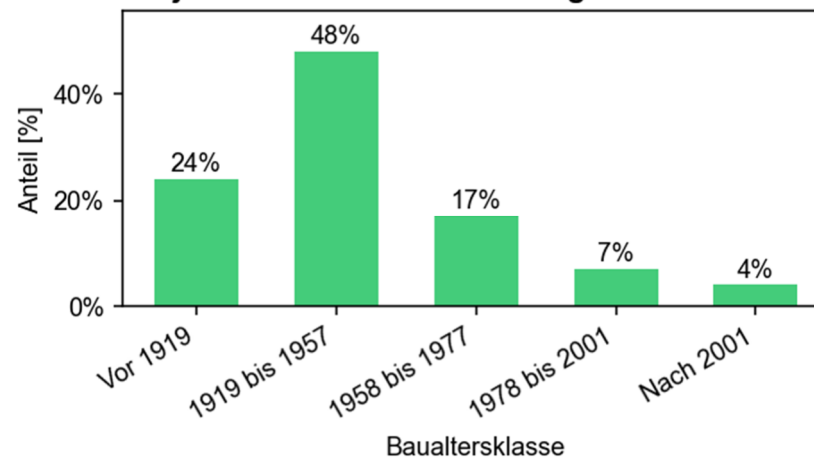
Anhang A15: Teilgebiet Neue Wiese – Fokusgebiet

Lage	Westlich der Kernstadt und westlich der Leine. Umfasst ein Industriegebiet.	
Gebäudestruktur	Wohngebäude	56 %
	Gewerbe / Industrie	41 %
	Kommunale Gebäude	1 %
Heizungsalter	jünger als 10 Jahre	32 %
	11 bis 20 Jahre	24 %
	älter als 20 Jahre	44 %
Endenergiebedarf	Wohngebäude	4,5 GWh
	Industrie / Gewerbe	6,1 GWh
	Kommunale Gebäude	0,2 GWh
	Gesamt	10,8 GWh
Wärmemenge / Wärmeleistung	9.200 MWh und 3.700 kW Leistung	
Energieträger	<ul style="list-style-type: none"> • Industrielle Abwärme • Umweltenergie 	
Förderungen und Maßnahmen	<ul style="list-style-type: none"> • BEW Modul 1 • Weitere vgl. Kapitel 7 Maßnahmen 	
Durchschnittliche Wärmeliniedichte	1,8 MWh/(m*a)	
Trassenlänge bei Vollanschluss (ohne Hausanschluss)	5,4 km	

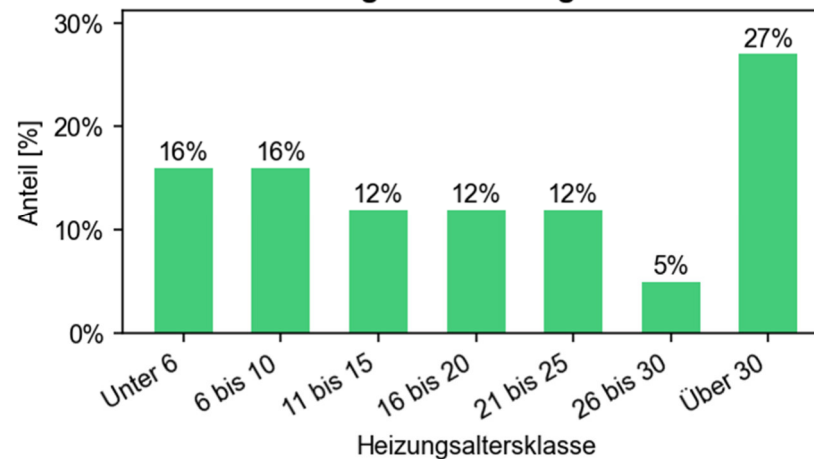


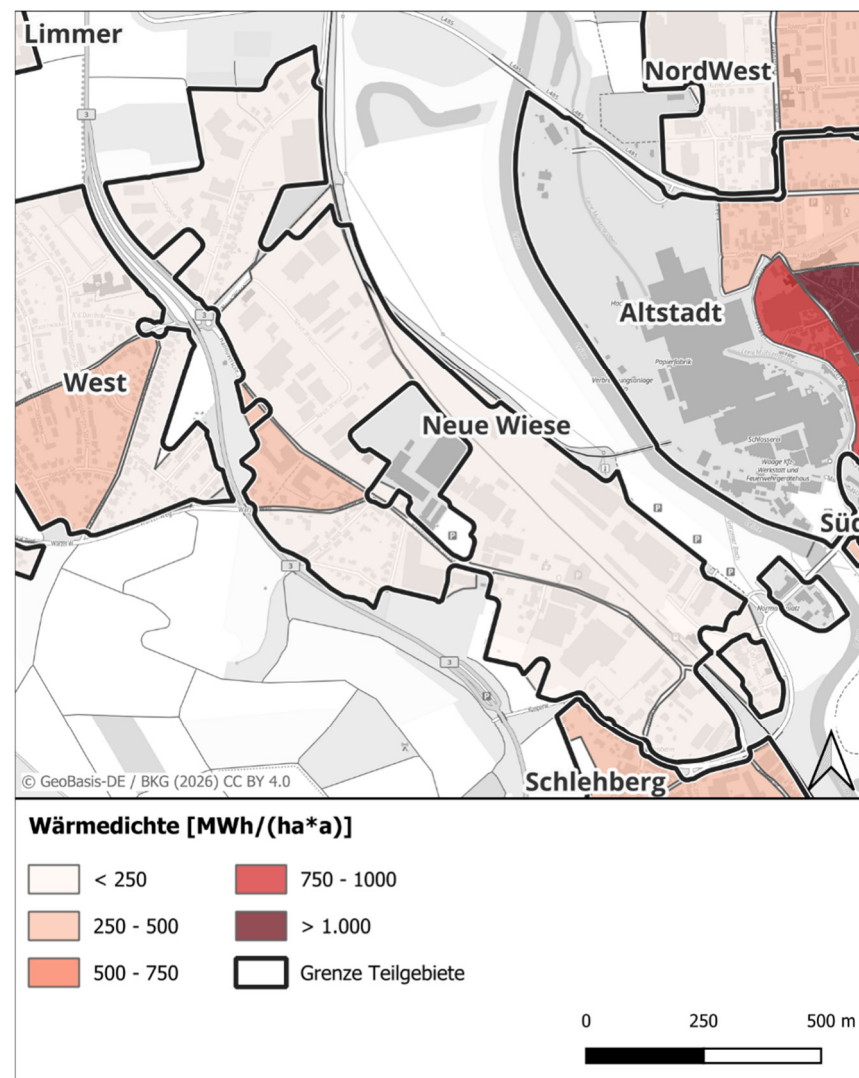
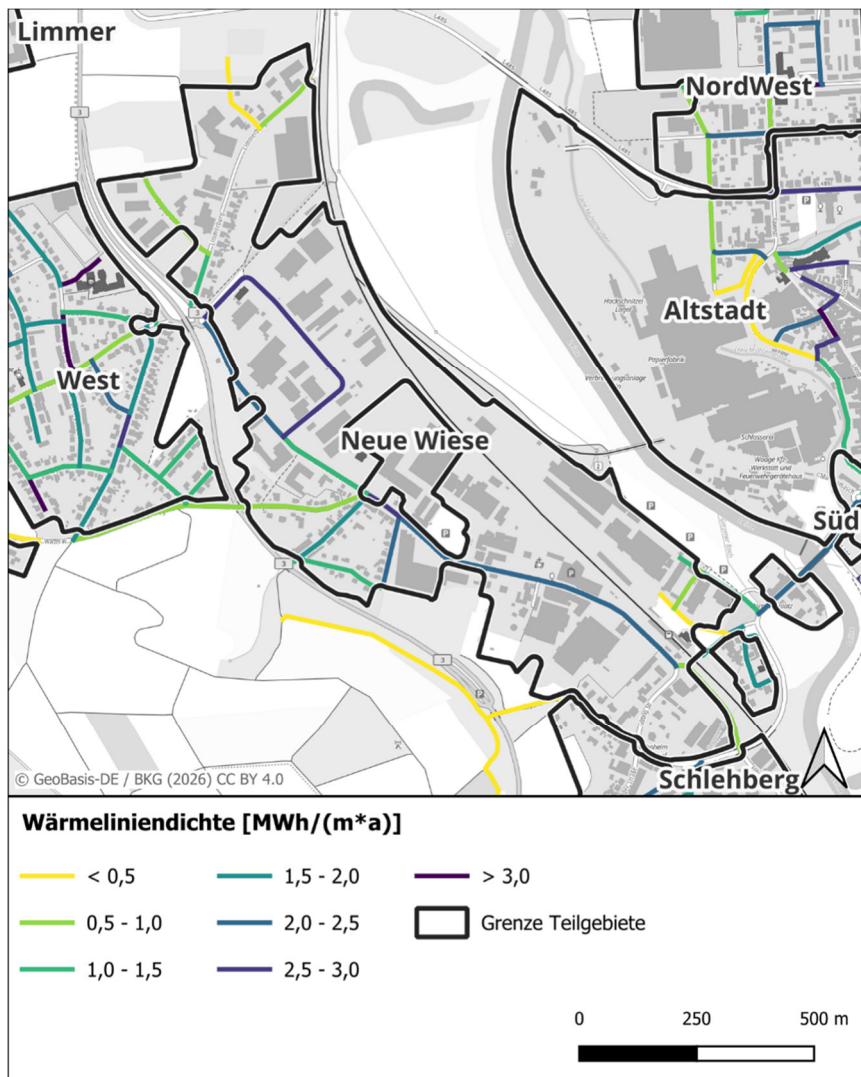


Baujahr der Gebäude im Fokusgebiet Neue Wiese

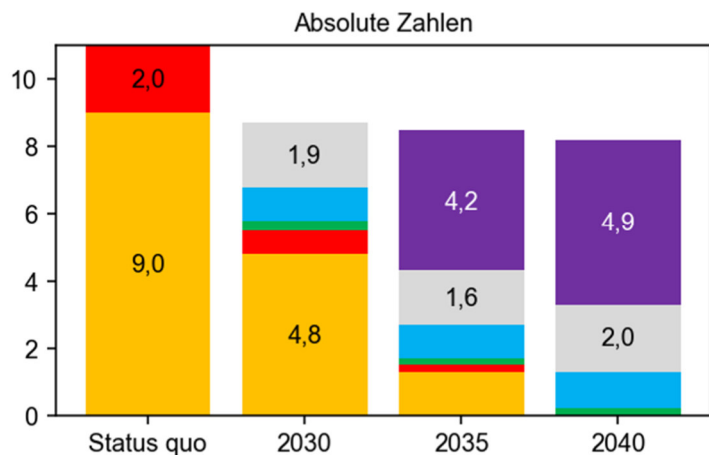
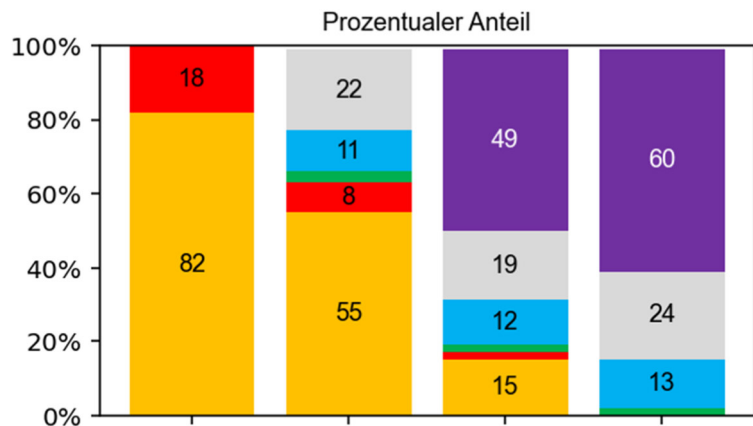


Alter der Heizungen im Fokusgebiet Neue Wiese

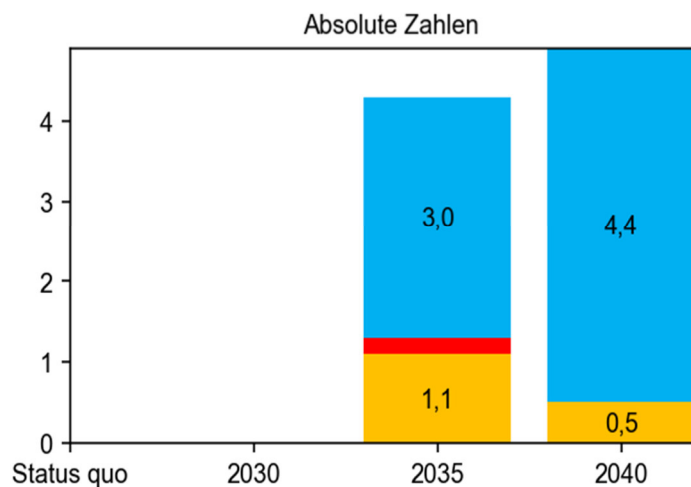
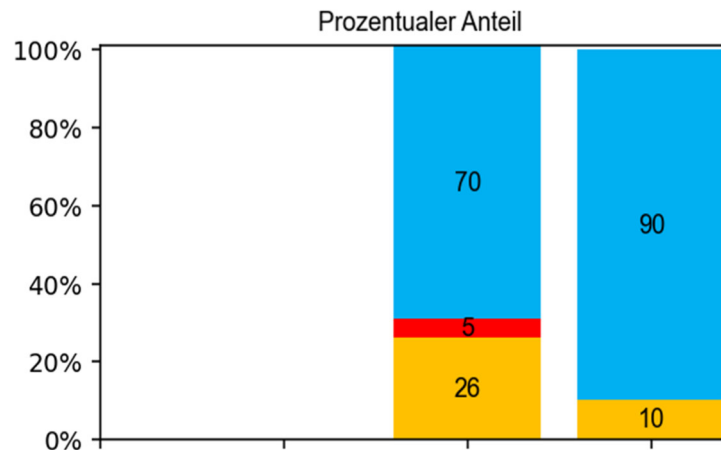




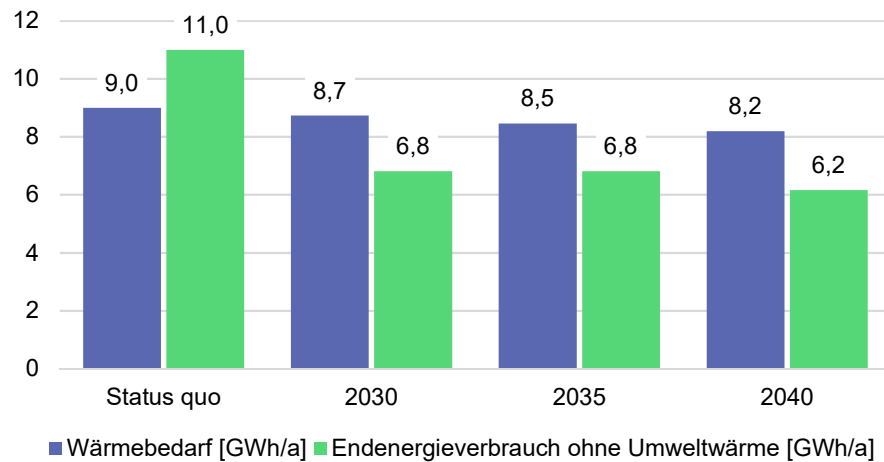
Endenergiebedarf in Wärmenetzen und nach Energieträgern in der dezentralen Versorgung [GWh/a]



Endenergiebedarf in Wärmenetzen nach Energieträger [GWh/a]



Wärme- und Endenergiebedarf [GWh/a]



Treibhausgasemissionen [t CO₂e/a]

